

# Схема предполагаемых к использованию земель или части земельного участка

Объект: газопровод для транспортировки природного газа под давлением до 0,6 МПа включительно

Местоположение: край Пермский, г. Березники, ул. Окрайная, в районе дома 21, квартира 1

Площадь земель или части земельного участка, кв.м **38**

Категория земель: земли населённых пунктов

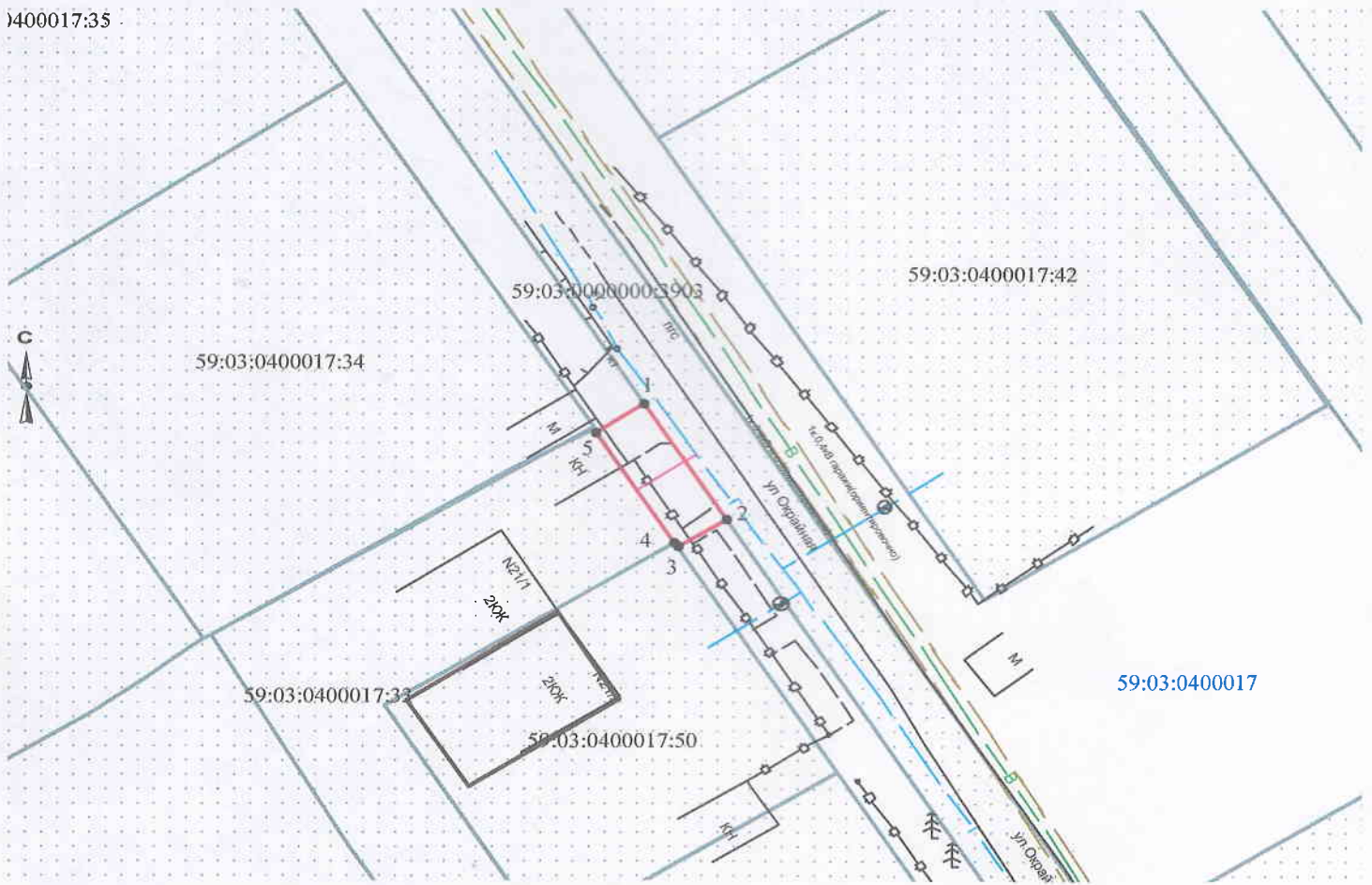
Вид разрешенного использования: для строительства газопровода

2

Обозначение характерных точек границ	Координаты (МСК-59), м	
	X	Y
1	675609,49	2266996,22
2	675601,06	2267001,59
3	675599,03	2266998,40
4	675599,35	2266998,20
5	675607,46	2266993,03

Описание границ смежных землепользователей:

- от т.1 до т.2 земельный участок с кадастровым номером 59:03:0000000:3903
- от т.2 до т.3, от т.5 до т.1 земли общего пользования
- от т.3 до т.4 земельный участок с кадастровым номером 59:03:0400017:50
- от т.4 до т.5 земельный участок с кадастровым номером 59:03:0400017:33



### Условные обозначения:

- граница предполагаемых к использованию земель
- граница учтенных земельных участков
- граница кадастрового квартала
- проектируемый газопровод
- существующий газопровод

Масштаб 1:500

Заявитель \_\_\_\_\_ /Т.А. Покидкина/

Верно

59:03:0400017:33 кадастровый номер земельного участка  
59:03:0400017 номер кадастрового квартала

**Каталог координат**

Система координат: г. Березники

№	X	Y
1	4508.274	11607.640
2	4499.807	11612.953
3	4497.799	11609.750
4	4498.120	11609.552 <sup>*</sup>
5	4506.265	11604.437