

## СХЕМА ПРЕДПОЛАГАЕМЫХ К ИСПОЛЬЗОВАНИЮ ЗЕМЕЛЬ ИЛИ ЧАСТИ ЗЕМЕЛЬНОГО УЧАСТКА

(к решению о размещении объектов на землях или земельных участках, находящихся в муниципальной собственности)

**Объект:** элементы благоустройства территории

**Кадастровые кварталы:** 59:03:0900022

**Местоположение:** Пермский край, г. Березники, северо-западнее Чупино

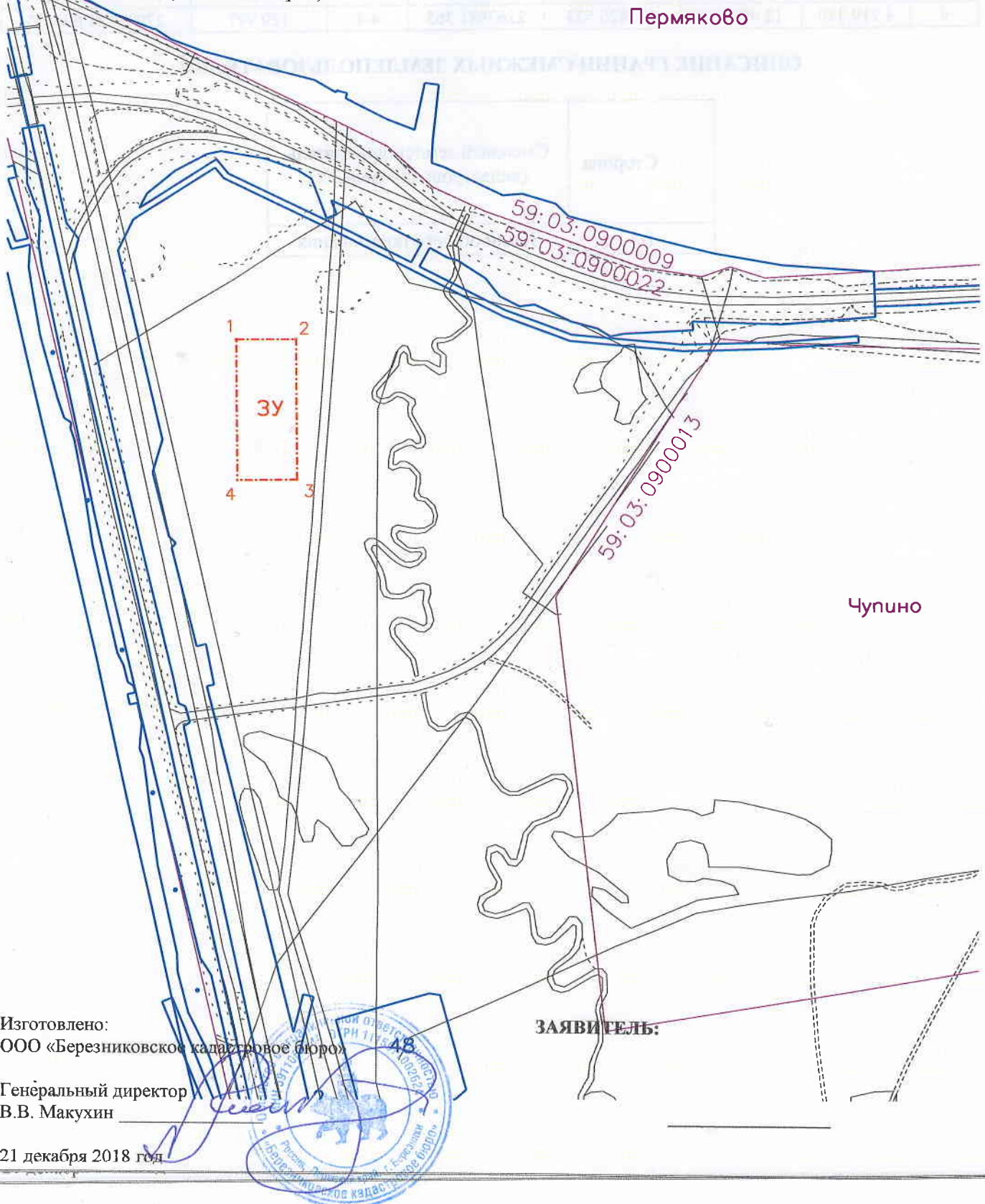
**Площадь земельного участка ЗУ – 7150 кв.м.**

**Категория земель:** земли населенных пунктов

**Вид разрешенного использования:** не установлен

**Цель использования земельного участка:** площадка для дрессировки собак

**Масштаб 1:5000 (в 1см 50 метров)**



Изготовлено:  
ООО «Березниковское кадастровое бюро»

Генеральный директор  
В.В. Макухин

21 декабря 2018 год

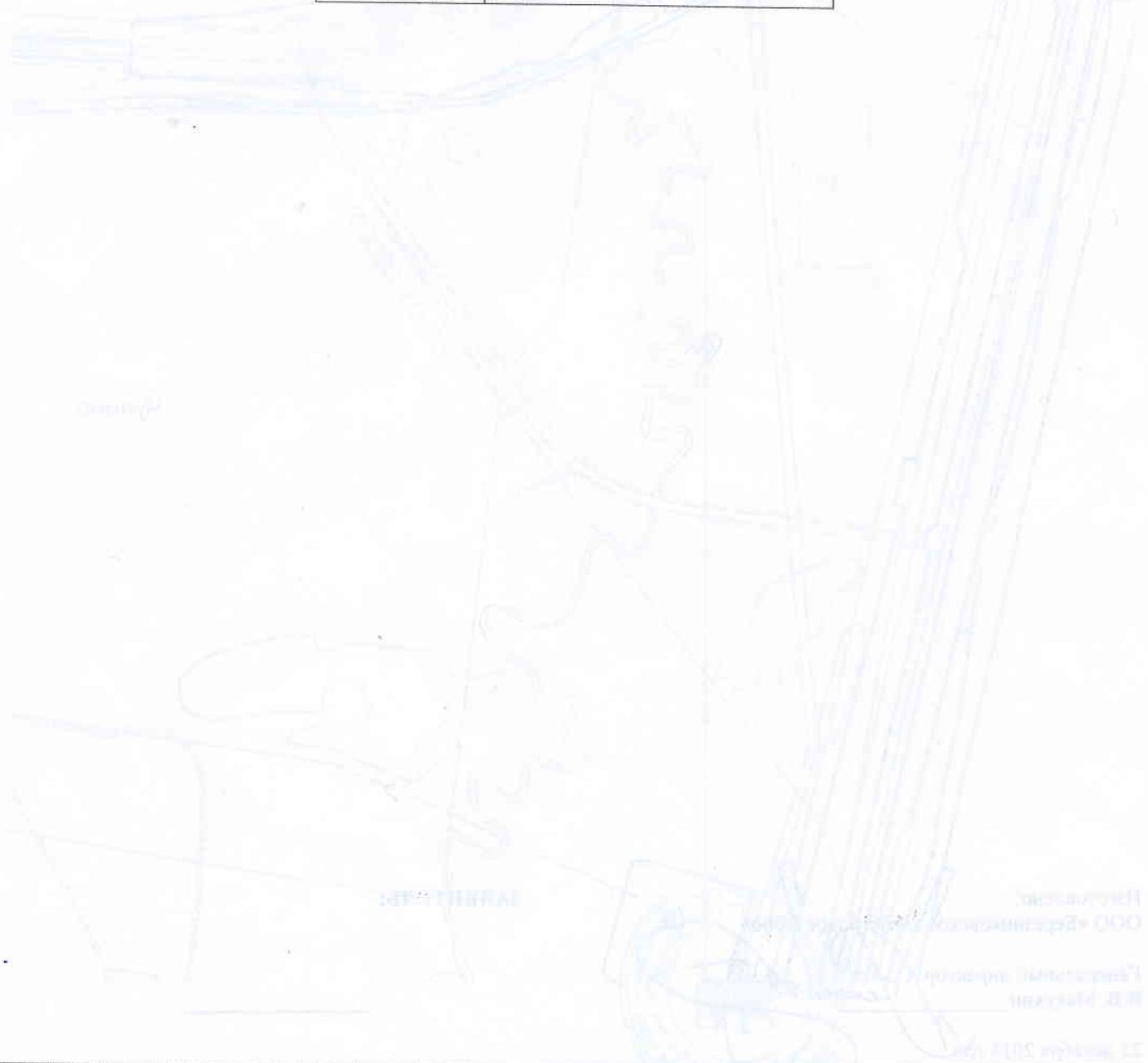


## КАТАЛОГ КООРДИНАТ и ГЕОДАННЫЕ ПОВОРОТНЫХ ТОЧЕК ЗЕМЕЛЬНОГО УЧАСТКА

№ точки	Система координат г.Березники		Координаты МСК 59		Сторона	Горизонтальное проложение	Дирекционный угол
	name	Xб	Yб	Xм	Yм	Сторона	Гор. проложение
-	метры	метры	метры	метры	-	метры	град°мин'сек"
1	4 849.320	12 492.940	675956.512	2267879.196	1-2	54.993	89°2'22.21278"
2	4 849.870	12 547.930	675957.434	2267934.181	2-3	129.997	179°2'22.4375"
3	4 719.880	12 549.230	675827.455	2267936.360	3-4	55.003	180°57'37.39539"
4	4 719.330	12 494.230	675826.533	2267881.365	4-1	129.997	270°57'21.69623"

### ОПИСАНИЕ ГРАНИЦ СМЕЖНЫХ ЗЕМЛЕПОЛЬЗОВАТЕЛЕЙ

Сторона	Смежный землепользователь (кадастровый номер ЗУ)
1-1	Земли общего пользования



Исполнитель: ООО «Березниковский геодезический пункт»  
 Г. Березники, ул. Советская, д. 10  
 22 января 2014 г.