

# Схема предполагаемых к использованию земель или части земельного участка

Объект: газопровод для транспортировки природного газа под давлением до 0,6 МПа включительно

Местоположение: край Пермский, р-н Усольский, г. Усолье, пер. Первомайский, в районе дома 10

Площадь земель или части земельного участка, кв.м **655**

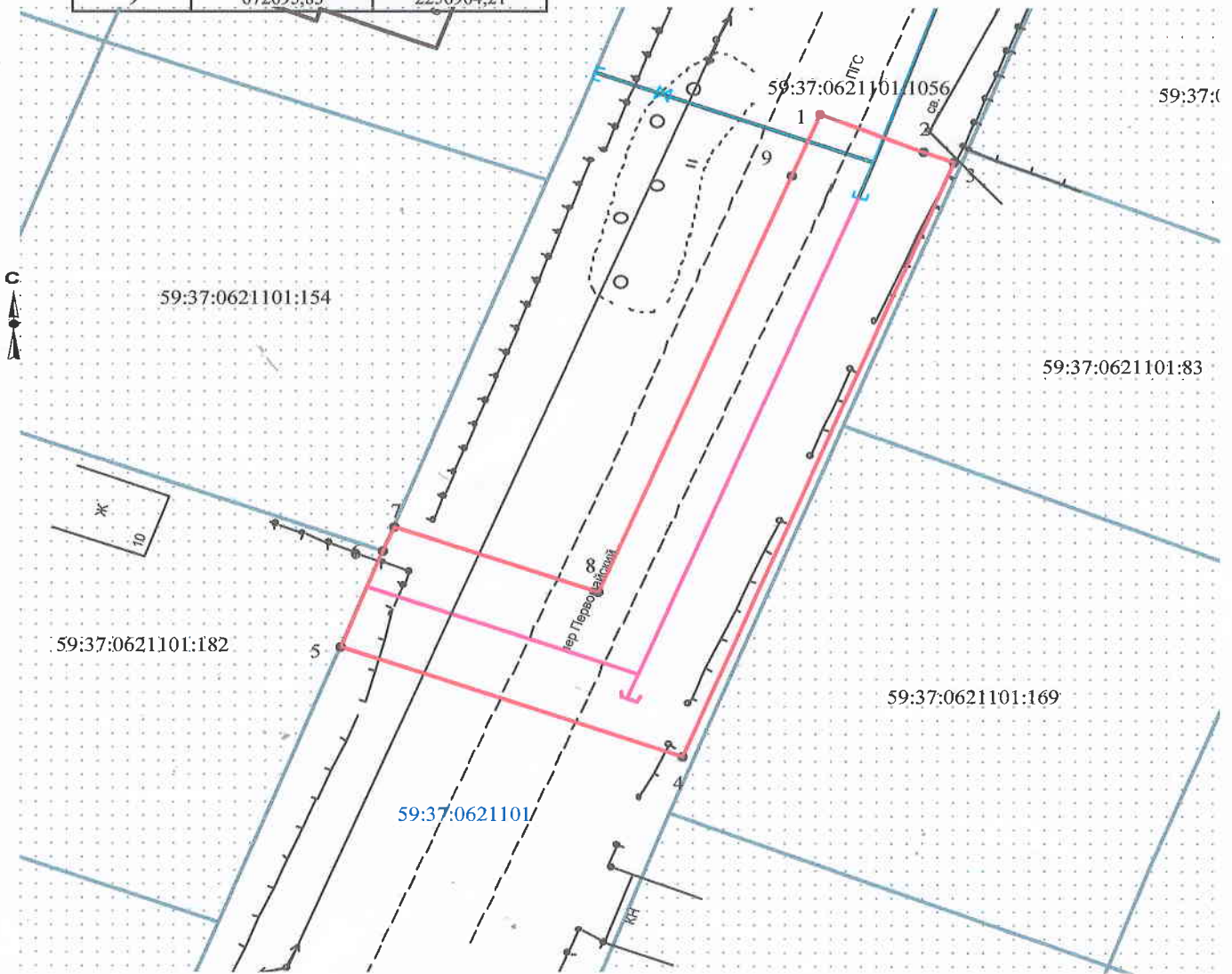
Категория земель: земли населённых пунктов

Вид разрешенного использования: для строительства газопровода

Обозначение характерных точек границ	Координаты (МСК-59), м	
	X	Y
1	672700,70	2256966,22
2	672697,73	2256973,42
3	672696,89	2256975,46
4	672650,83	2256956,68
5	672659,27	2256932,98
6	672666,71	2256935,92
7	672668,59	2256936,67
8	672663,52	2256950,87
9	672695,83	2256964,21

- Описание границ смежных землепользователей:

- от т.1 до т.5, от т.7 до т.1 земли общего пользования
- от т.5 до т.6 земельный участок с кадастровым номером 59:37:0621101:182
- от т.6 до т.7 земельный участок с кадастровым номером 59:37:0621101:154



### Условные обозначения:

- граница предполагаемых к использованию земель
- граница учтенных земельных участков
- граница кадастрового квартала
- проектируемый газопровод
- существующий газопровод

Масштаб 1:500

Заявитель Т.А. Покидкина/

Верно

59:37:0621101:182 кадастровый номер земельного участка  
59:37:0621101 номер кадастрового квартала

### Каталог координат

Система координат: г. Березники

№	X	Y
1	1667.363	1558.198
2	1664.345	1565.377
3	1663.491	1567.412
4	1617.559	1548.321
5	1626.159	1524.678
6	1633.579	1527.669
7	1635.454	1528.431
8	1630.288	1542.597
9	1662.507	1556.155