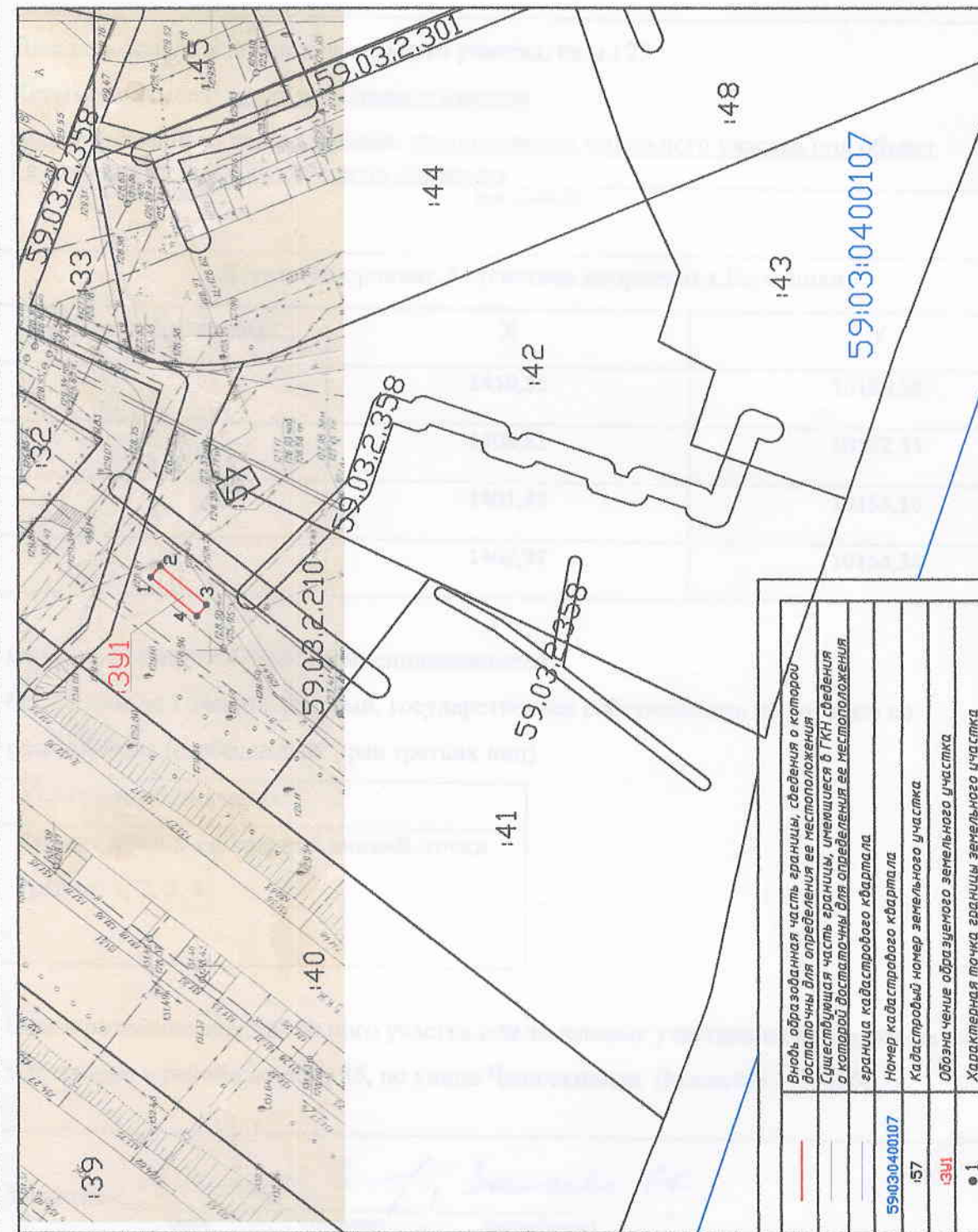


СХЕМА расположения земельного участка или земельных участков на кадастровом плане территории по адресу: Пермский край, город Березники, район Жилого дома № 85, по улице Челюскинцев

Условный номер земельного участка: 13У1
 Площадь земельного участка: 23 м2



УТВЕРЖДЕНА

(наименование документа об утверждении. Включая наименование органа государственной власти или органов местного самоуправления, принявших решение об утверждении схемы) или подписавших соглашение о перерегистрации земельных участков (участков)

от _____ № _____

Обозначение характерных точек границ	Координаты, м	
	X	Y
1	2	3
1	67250185	2265570.15
2	672500.32	2265571.97
3	672492.91	2265565.77
4	672494.43	2265563.95

—	Вновь образованная часть границы, сведения о которой достаточны для определения ее местоположения
—	Существующая часть границы, имеющаяся в ГИИ сведения о которой достаточны для определения ее местоположения
—	граница кадастрового квартала
59:03:0400107	Номер кадастрового квартала
157	Кадастровый номер земельного участка
13У1	Обозначение образуемого земельного участка
● 1	Характерная точка границы земельного участка

Масштаб 1:1000

Схема предполагаемых к использованию земель или части
земельного участка

Объект: контейнерная площадка для сбора бытовых отходов от жителей в районе жилого дома № 85, по улице Челюскинцев

Местоположение: район жилого дома № 85, по улице Челюскинцев
(согласно сведениям государственного кадастра недвижимости)

Площадь земель или части земельного участка, кв.м.: 23

Категория земель: земли населенных пунктов

Вид разрешенного использования: использование земельного участка под объект благоустройства – контейнерную площадку
(при наличии)

Каталог координат, М (система координат г.Березники)		
№ точки границы	X	Y
1	1410,35	10160,59
2	1408,81	10162,41
3	1401,44	10156,16
4	1402,97	10154,34

Описание границ смежных землепользователей:

От 1 точки до 1 точки с землями, государственная собственность на которые не разграничена (свободные от прав третьих лиц)

Условные обозначения:

Объект обозначен красной линией, точки границ: 1, 2, 3, 4.

Схема расположения земельного участка или земельных участков на кадастровом плане территории в районе дома № 85, по улице Челюскинцев. (Масштаб 1 : 1000):

Заявитель: 05.09.2018 / Зайцев ЕА / Зайцев ЕА
(дата) (подпись) (расшифровка)

Схема предполагаемых к использованию земель или части
земельного участка

Объект: контейнерная площадка для сбора бытовых отходов от жителей в районе жилого дома № 85, по улице Челюскинцев

Местоположение: район жилого дома № 85, по улице Челюскинцев
(согласно сведениям государственного кадастра недвижимости)

Площадь земель или части земельного участка, кв.м.: 23

Категория земель: земли населенных пунктов

Вид разрешенного использования: использование земельного участка под объект благоустройства – контейнерную площадку
(при наличии)

Каталог координат (МСК-59)		
№ точки границы	X	Y
1	672501.85	2265570.15
2	672500.32	2265571.97
3	672492.91	2265565.77
4	672494.43	2265563.95

Описание границ смежных землепользователей:

От 1 точки до 1 точки с землями, государственная собственность на которые не разграничена (свободные от прав третьих лиц)

Условные обозначения:

Объект обозначен красной линией, точки границ: 1, 2, 3, 4.

Схема расположения земельного участка или земельных участков на кадастровом плане территории в районе дома № 85, по улице Челюскинцев. (Масштаб 1 : 1000):

Заявитель: 05.09.2018, Зинь, Зачинове ЕА
(дата) (подпись) (расшифровка)