

# Схема предполагаемых к использованию земель или части земельного участка

Объект: газопровод для транспортировки природного газа под давлением до 0.6 Мпа включительно

Местоположение: Пермский край, Усольский р-н, г. Усолье, ул. Солеваров, в районе дома 203

Площадь земель или части земельного участка, кв.м.: **1145**

Категория земель: **земли населённых пунктов**

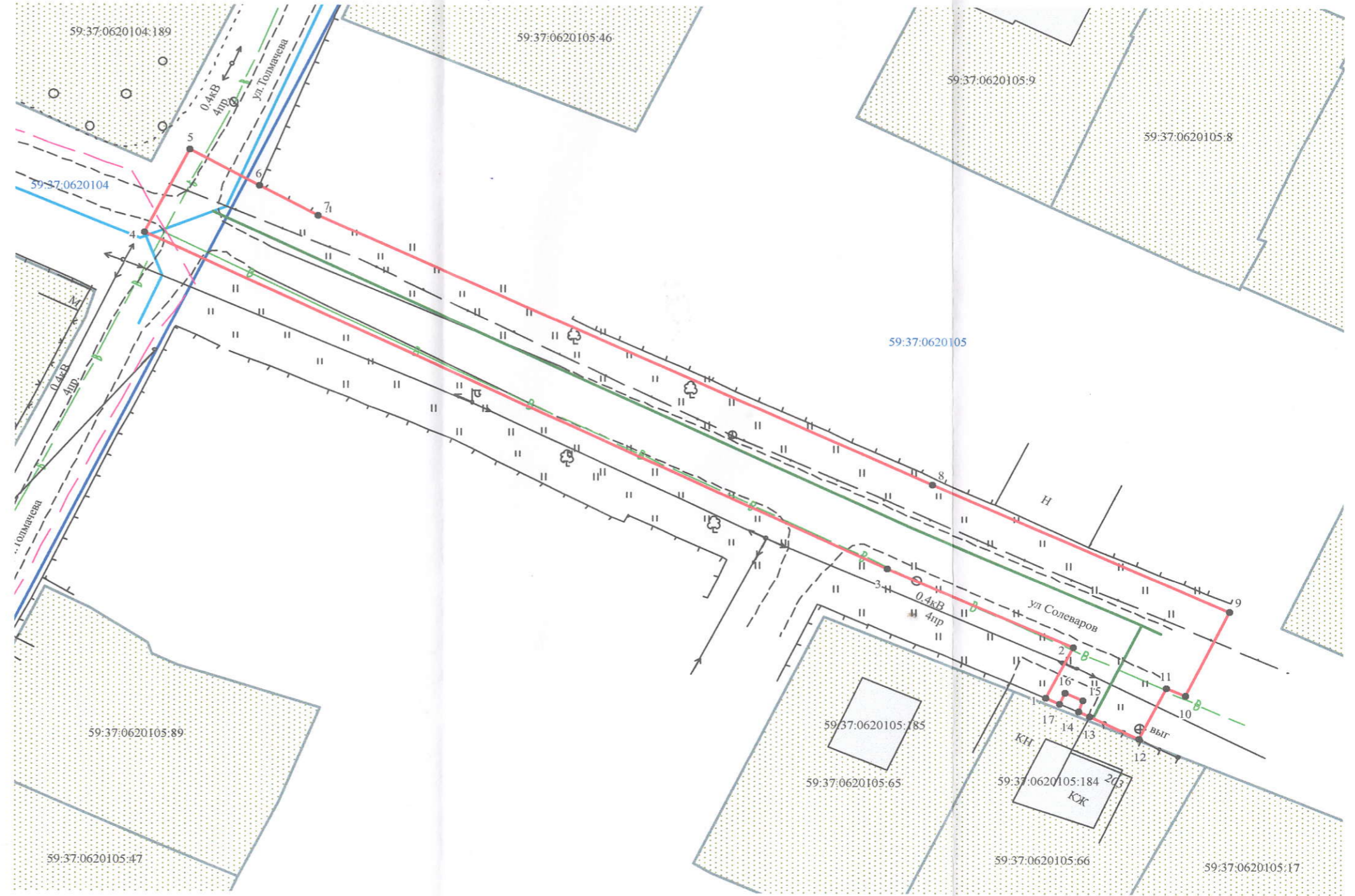
Вид разрешенного использования: **для строительства газопровода**



Обозначение характерных точек границ	Координаты (МСК-59), м	
	X	Y
1	676076.21	2257095.59
2	676081.61	2257098.16
3	676090.03	2257080.16
4	676125.74	2257008.19
5	676134.70	2257012.64
6	676130.84	2257019.36
7	676127.61	2257025.03
8	676099.04	2257084.50
9	676085.51	2257113.32
10	676076.47	2257109.00
11	676077.33	2257107.19
12	676071.80	2257104.55
13	676074.30	2257099.75
14	676074.81	2257098.77
15	676075.94	2257099.13
16	676076.81	2257097.37
17	676075.63	2257096.85

Описание границ смежных землепользователей:

от т. 1 до т. 1 земли общего пользования



### Условные обозначения:

- граница предполагаемых к использованию земель
- граница учтенных земельных участков
- граница кадастрового квартала
- проектируемый газопровод
- существующий газопровод

59:37:0620105:66 кадастровый номер земельного участка  
59:37:0620105 номер кадастрового квартала

Масштаб 1:500

Заявитель \_\_\_\_\_ /Т.А. Покидкина

Верно