

Схема предполагаемых к использованию земель или части земельного участка

Объект: газопровод для транспортировки природного газа под давлением до 0.6 Мпа включительно

Местоположение: Пермский край, Усольский р-н, г. Усолье, ул. Красноармейская, в районе дома 63

Площадь земель или части земельного участка, кв.м 124

Категория земель: земли населённых пунктов

Вид разрешенного использования: для строительства газопровода

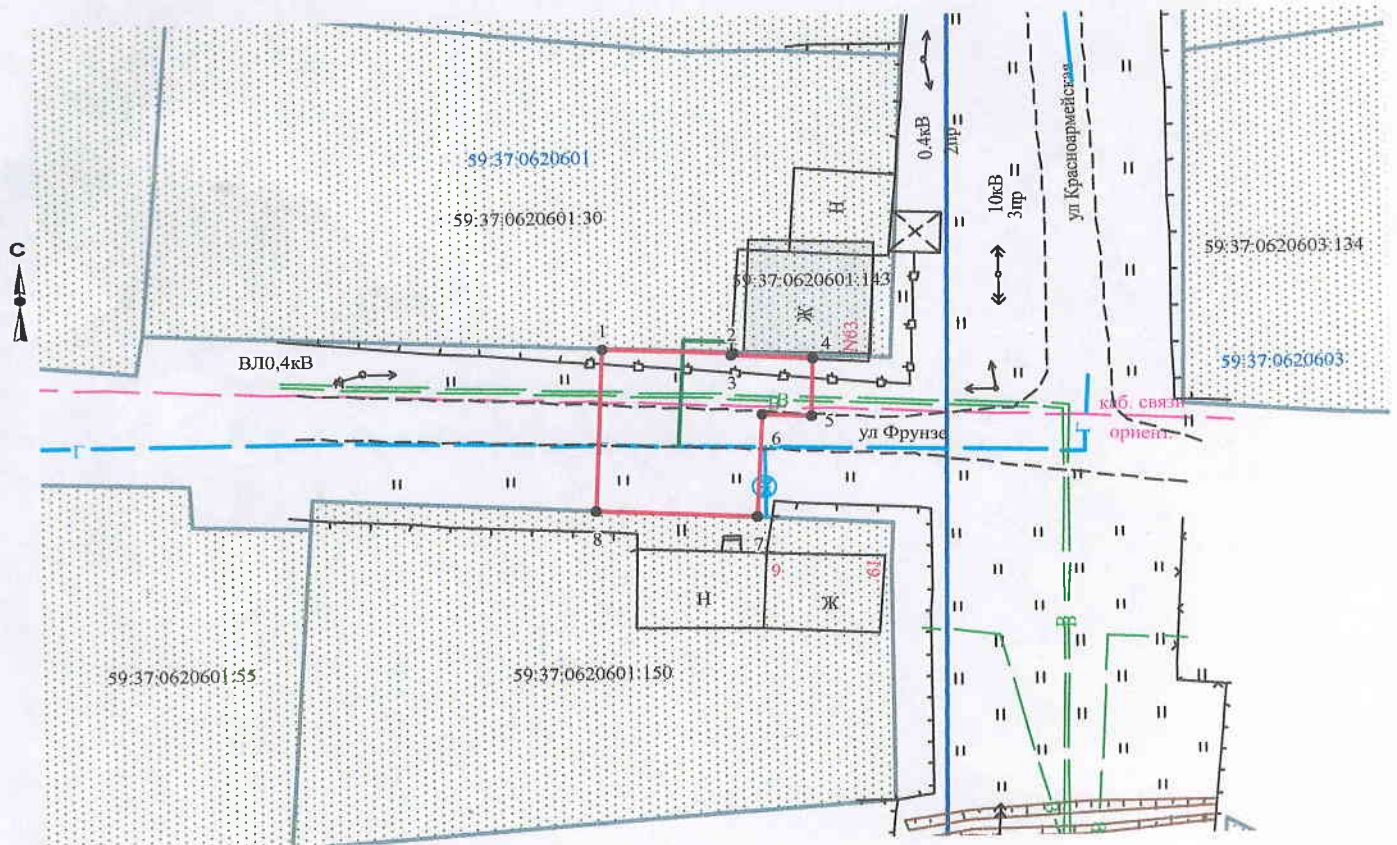
Обозначение характерных точек границ	Координаты (МСК-59), м	
	X	Y
1	675120.87	2257926.05
2	675120.47	2257934.03
3	675120.33	2257934.02
4	675119.99	2257939.02
5	675116.01	2257938.82
6	675116.15	2257935.83
7	675109.13	2257935.48
8	675109.70	2257925.49

Описание границ смежных землепользователей:

от т.1 до т.2 земельный участок с кадастровым номером
59:37:0620601:30

от т.2 до т.7
от т.8 до т.1 земли общего пользования

от т.7 до т.8 земельный участок с кадастровым номером
59:37:0620601:150



Масштаб 1:500

Заявитель Т.А. Покидкина

Верно

Условные обозначения:

- граница предполагаемых к использованию земель
- граница учтенных земельных участков
- граница кадастрового квартала
- проектируемый газопровод
- существующий газопровод

59:37:0620601:30 кадастровый номер земельного участка
59:37:0620601 номер кадастрового квартала

	МСК-59		Березники	
1	675120.87	2257926.05	4081.00	2534.37
2	675120.47	2257934.03	4080.54	2542.35
3	675120.33	2257934.02	4080.40	2542.34
4	675119.99	2257939.02	4080.03	2547.34
5	675116.01	2257938.82	4076.05	2547.11
6	675116.15	2257935.83	4076.21	2544.12
7	675109.13	2257935.48	4069.19	2543.72
8	675109.70	2257925.49	4069.83	2533.74