

# Схема предполагаемых к использованию земель или части земельного участка

Объект: газопровод для транспортировки природного газа под давлением до 0,6 МПа включительно

Местоположение: Пермский край, г. Березники, ул. Крайняя, в районе дома 21, квартира 2

Площадь земель или части земельного участка, кв.м **38**

Категория земель: земли населённых пунктов

Вид разрешенного использования: для строительства газопровода

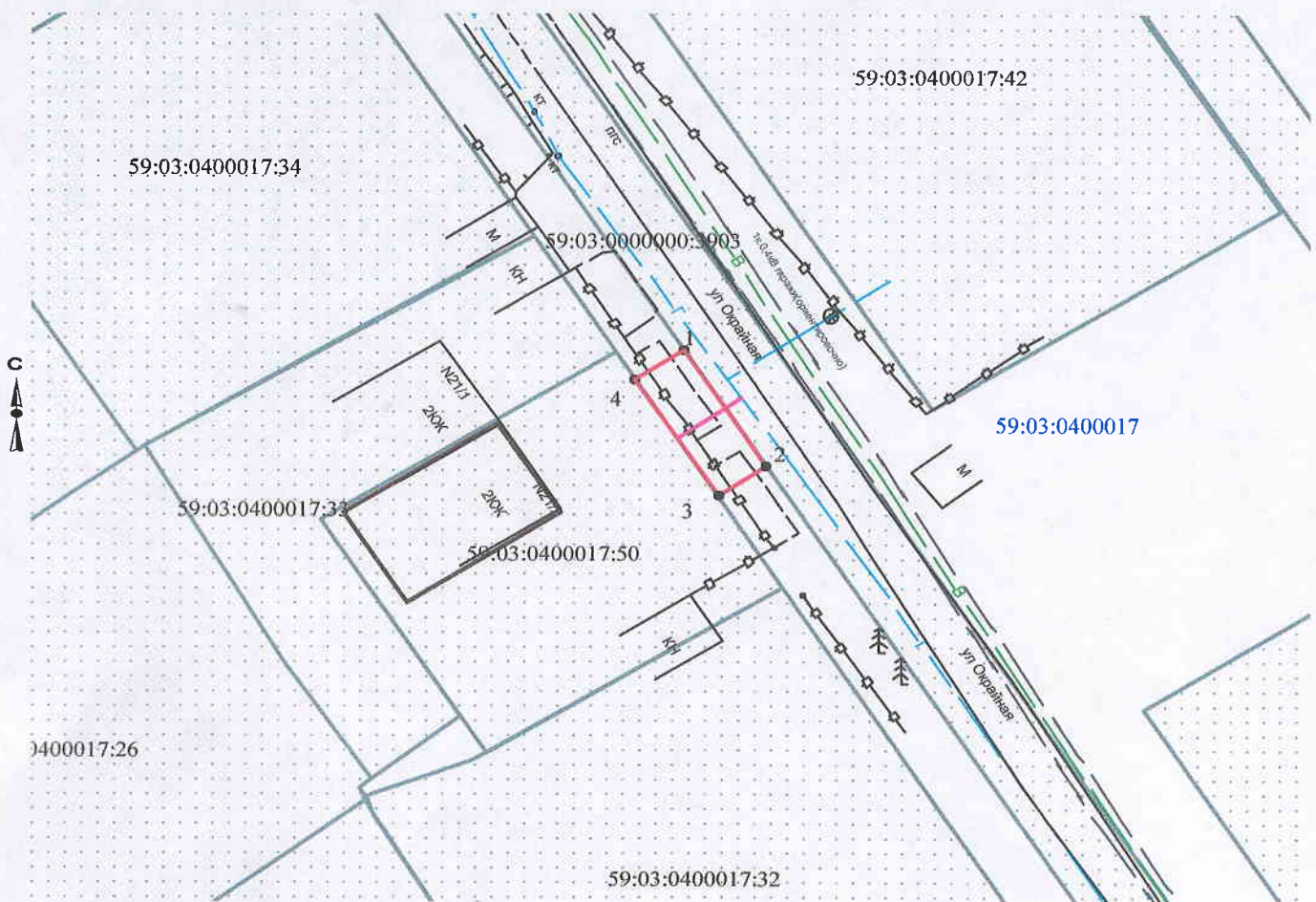
Обозначение характерных точек границ	Координаты (МСК-59), м	
	X	Y
1	675599,56	2267002,54
2	675591,13	2267007,92
3	675589,00	2267004,77
4	675597,44	2266999,42

## Описание границ смежных землепользователей:

от т.1 до т.2 земельный участок с кадастровым номером  
59:03:0000000:3903

от т.2 до т.3,  
от т.4 до т.1 земли общего пользования

от т.4 до т.6 земельный участок с кадастровым номером  
59:03:0400017:50



## Условные обозначения:

- граница предполагаемых к использованию земель
- граница учтенных земельных участков
- граница кадастрового квартала
- проектируемый газопровод
- существующий газопровод

Масштаб 1:500

Заявитель \_\_\_\_\_ /Т.А. Покидкина/

Верно

59:03:0400017:50 кадастровый номер земельного участка  
59:03:0400017 номер кадастрового квартала

### Каталог координат

Система координат: г. Березники

№	X	Y
1	4498.301	11613.893
2	4489.835	11619.216
3	4487.726	11616.052
4	4496.202	11610.759