

Схема предполагаемых к использованию земель или части земельного участка

Объект: газопровод для транспортировки природного газа под давлением до 0.6 Мпа включительно

Местоположение: Пермский край, Усольский р-н, п. Орел, ул. М. Горького, в районе дома 103

Площадь земель или части земельного участка, кв.м **94**

Категория земель: земли населённых пунктов

Вид разрешенного использования: для строительства газопровода

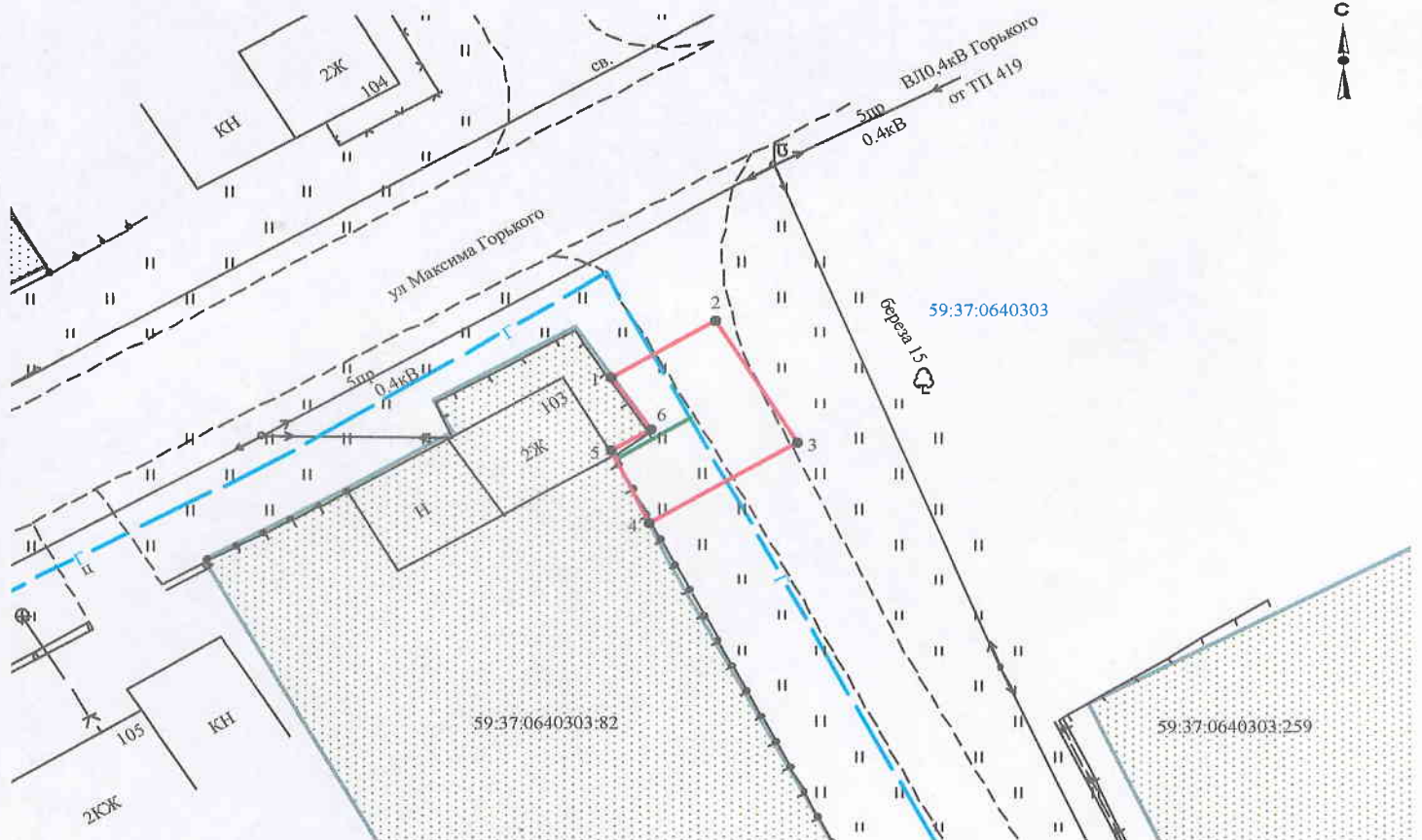
2

Обозначение характерных точек границ	Координаты (МСК-59), м	
	X	Y
1	665609.60	2251449.50
2	665613.60	2251456.11
3	665605.04	2251461.28
4	665599.29	2251451.78
5	665604.43	2251449.43
6	665605.88	2251451.92

Описание границ смежных землепользователей:

от т.1 до т.4 земли общего пользования

от т.4 до т.1 земельный участок с кадастровым номером
59:37:0640303:82



Масштаб 1:500

Заявитель Т.А. Покидкина/

Верно

Условные обозначения:

- граница предполагаемых к использованию земель
- граница учтенных земельных участков
- граница кадастрового квартала
- проектируемый газопровод
- существующий газопровод

59:37:0640303:82 кадастровый номер земельного участка

59:37:0640303 номер кадастрового квартала

	МКК-59		Березники	
1	665609.60	2251449.50	-5386.33	-4006.35
2	665613.60	2251456.11	-5382.38	-3999.71
3	665605.04	2251461.28	-5390.97	-3994.60
4	665599.29	2251451.78	-5396.66	-4004.14
5	665604.43	2251449.43	-5391.50	-4006.45
6	665605.88	2251451.92	-5390.07	-4003.95