

## Схема предполагаемых к использованию земель или части земельного участка

Объект: газопровод для транспортировки газа под давлением до 0,6 МПа включительно

Местоположение: Пермский край, г. Березники, ул. Луначарского, в районе дома 25

Площадь земель или части земельного участка, кв.м.: 710

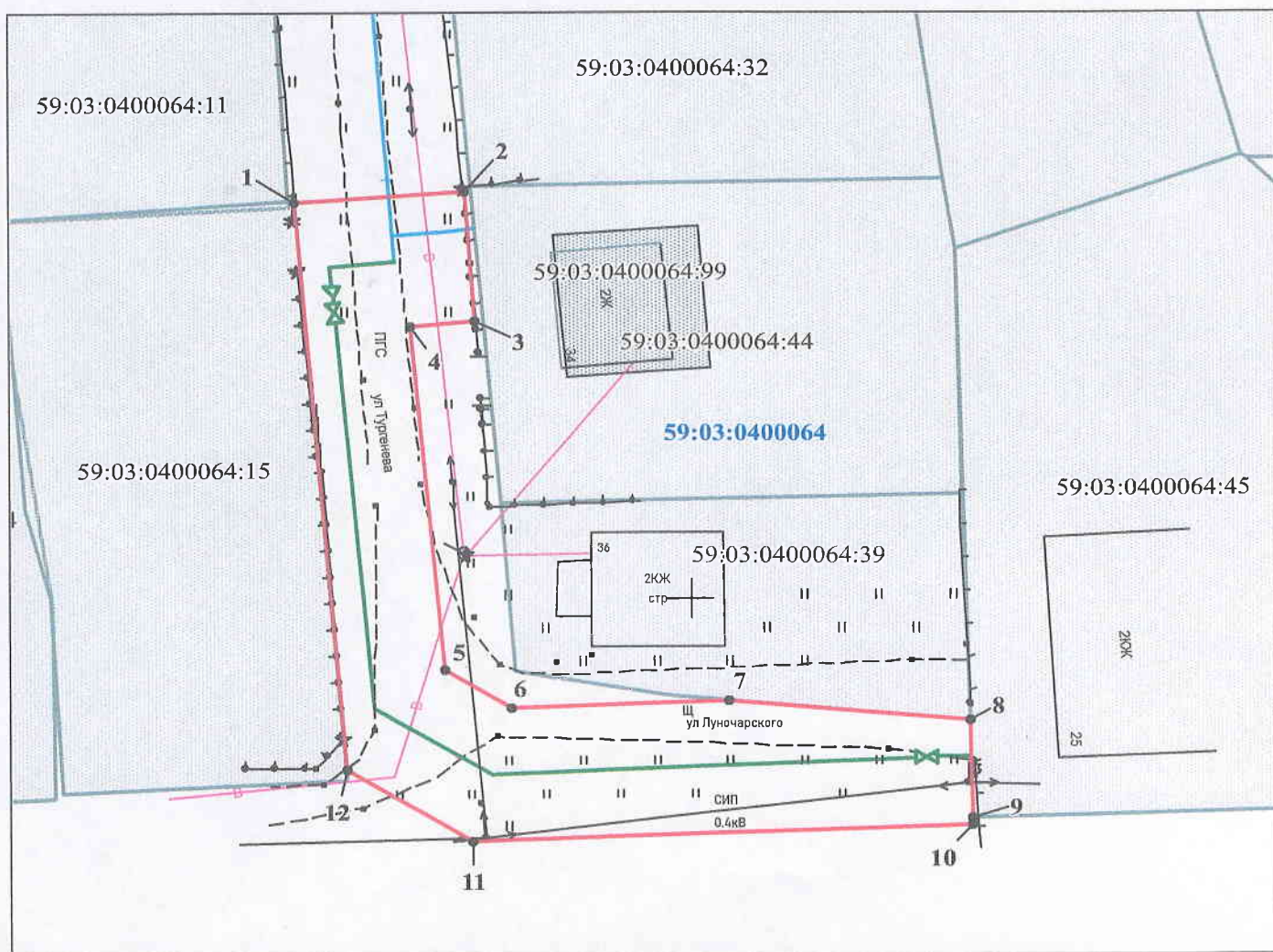
Категория земель: земли населённых пунктов

Вид разрешенного использования: для строительства газопровода

Обозначение характерных точек границ	Координаты (МСК-59), м	
	X	Y
1	674280,01	2266873,29
2	674280,93	2266884,75
3	674271,05	2266885,52
4	674270,66	2266881,1
5	674244,71	2266883,38
6	674241,83	2266887,87
7	674242,35	2266902,53
8	674240,84	2266918,83
9	674233,46	2266919,02
10	674232,94	2266919,02
11	674231,71	2266885,15
12	674237,1	2266876,7

### Описание границ смежных землепользователей:

- от т.1 до т.7      земли общего пользования
- от т.7 до т.8      земельный участок с кадастровым номером  
59:03:0400064:39
- от т.8 до т.9      земельный участок с кадастровым номером  
59:03:0400064:45
- от т.9 до т.12     земли общего пользования
- от т.12 до т.1     земельный участок с кадастровым номером  
59:03:0400064:15



Масштаб 1:500

Заявитель

/Г.А. Покидкина/

Верно

### Условные обозначения:

- граница предполагаемых к использованию земель
- граница учтенных земельных участков
- граница кадастрового квартала
- проектируемый газопровод
- существующий газопровод
- 59:03:0400064:45    кадастровый номер земельного участка
- 59:03:0400064    номер кадастрового квартала

## КАТАЛОГ КООРДИНАТ

г. Березники, ул. Луначарского, 25

№№ точек	X	Y
1	3179.659	11475.724
2	3180.501	11487.190
3	3170.616	11487.893
4	3170.256	11483.471
5	3144.291	11485.575
6	3141.381	11490.045
7	3141.802	11504.709
8	3140.182	11520.998
9	3132.801	11521.138
10	3132.281	11521.135
11	3131.280	11487.257
12	3136.727	11478.844