

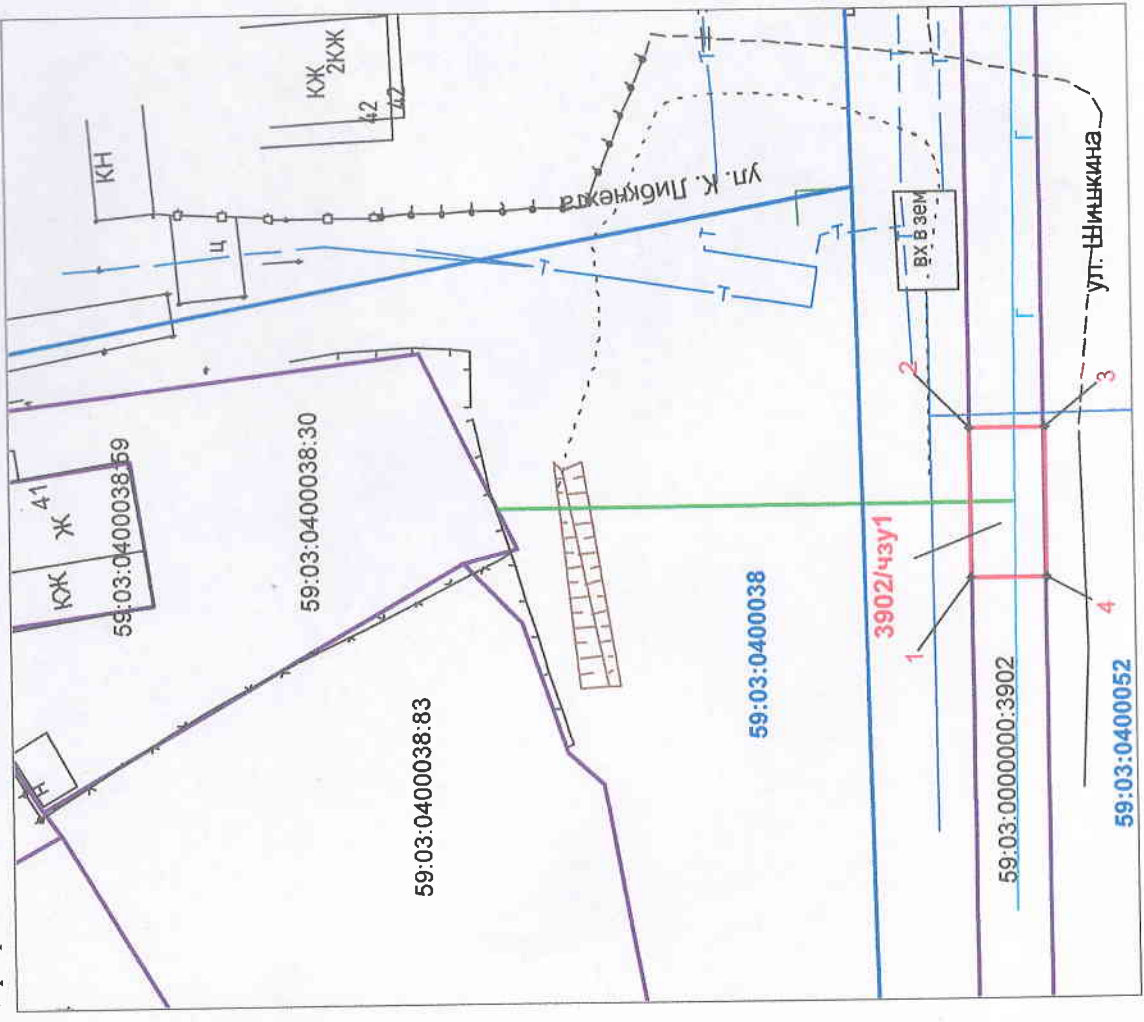
**Схема предполагаемых к использованию земель или части земельного участка**

Объект: газопровод для транспортировки природного газа под давлением до 0,6 Мпа  
 Местоположение: Пермский край, г. Березники, южная часть Абрамово (Пермский край, г. Березники, ул. Карла Либкнехта, в районе дома 41)

Площадь земель или части земельного участка, кв.м: 50

Категория земель: земли населенных пунктов

Вид разрешенного использования: для строительства газопровода



Обозначение характерных точек границ	Координаты, м (МСК-59)	
	X	Y
1	674970,53	2266685,05
2	674970,56	2266695,05
3	674965,57	2266695,04
4	674965,54	2266685,02

**Условные обозначения:**

- - граница предполагаемых к использованию земель ;
- - граница учтенных земельных участков;
- - граница кадастрового квартала;
- - проектируемый газопровод;
- - существующий газопровод;
- - обозначение кадастрового квартала;
- - кадастровый номер земельного участка;
- - обозначение образуемой части земельного участка;
- :3902/чзу1

**Описание границ смежных землепользователей:**

- от т.1 до т.2; от т.3 до т.4
- от т.2 до т.3; от т.4 до т.1
- земли общего пользования
- граница участка с кадастровым № 59:03:0000000:3902

Масштаб 1:500

Заявитель /Т.А. Покиджина/ Верно

Каталог координат		
Система координат: г. Березники		
№	X	Y
1	3871.434	11292.158
2	3871.396	11302.158
3	3866.407	11302.114
4	3866.444	11292.094