

ПРИЛОЖЕНИЕ
к Решению о размещении объектов
от _____ № _____

**Схема предполагаемых к использованию земель
или части земельного участка**

Объект: ВЛ-0,4кВ №2 отп. от опоры № 56 ЗТП-404
(ПС 110/35/10кВ Правобережная)

Местоположение: Пермский край, Усольский район, п. Орел.
Площадь земель: 575 кв. м.

Категория земель: Земли населенных пунктов.

Вид разрешенного использования:

для размещения воздушных линий электропередачи.

№ точки	Каталог координат МСК-59	
	X	Y
1	665671.01	2251962.25
2	665669.63	2251962.90
3	665669.46	2251962.65
4	665653.57	2251970.18
5	665643.27	2251974.46
6	665640.66	2251975.54
7	665629.65	2251981.42
8	665615.57	2251987.22
9	665598.15	2251995.40
10	665557.89	2252012.76
11	665526.10	2252026.39
12	665524.73	2252026.93
13	665523.12	2252023.81
14	665669.86	2251959.61

Описание границ смежных землепользователей:

от точки 1 до точки 2 – 59:37:0640502:34

от точки 2 до точки 5 – 59:37:0640502:39

от точки 5 до точки 8 – 59:37:0640502:40

от точки 8 до точки 9 – земли общего пользования

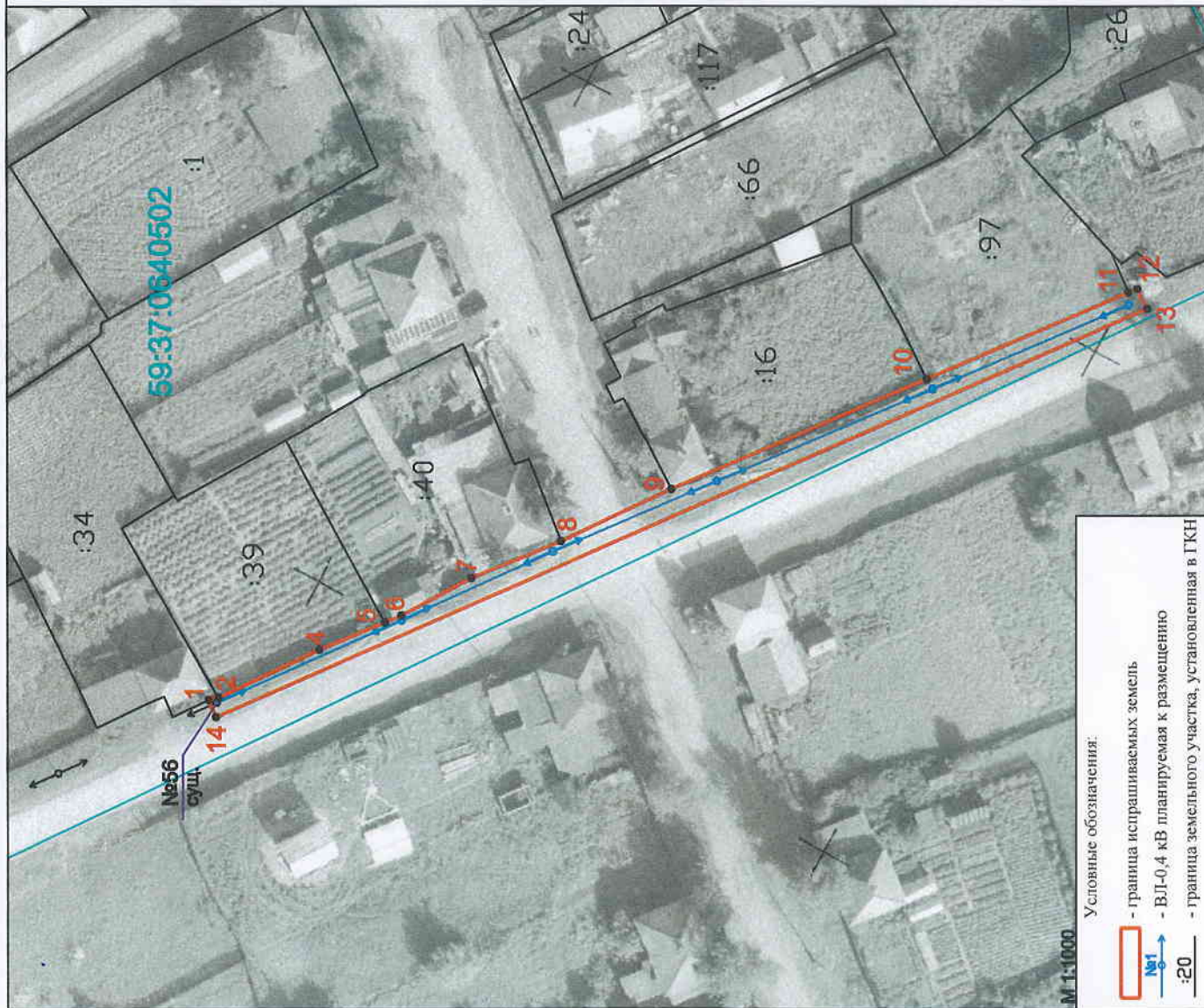
от точки 9 до точки 10 – 59:37:0640502:16

от точки 10 до точки 11 – 59:37:0640502:97

от точки 11 до точки 1 – земли общего пользования

Финанс ОАО «МРСК Урала» - «Пермэнерго»
Заявитель: Производственное отделение
от ОАО «МРСК Урала»
Александрова Наталья Альфитовна
по доверенности от 15.01.2018г.
Тел (342) 29-95-89
Факс (342) 29-95-89
автор: [подпись] 29-95-89

« _____ » 2018г.



М 1:10000

Условные обозначения:

— граница испрашиваемых земель

— ВЛ-0,4 кВ планируемая к размещению

○ — граница земельного участка, установленная в ГКН