

Утверждена

СХЕМА ПРЕДПОЛАГАЕМЫХ К ИСПОЛЬЗОВАНИЮ ЗЕМЕЛЬ ИЛИ ЧАСТИ ЗЕМЕЛЬНОГО УЧАСТКА

(к решению о размещении объектов на землях или земельных участках, находящихся в муниципальной собственности)

Объект: водопровод в п. Чулино

Кадастровый квартал: 59:03:0700013

Местоположение: Пермский край, г. Березники, от улицы Телеграфная до дома №2 по улице Южный склон

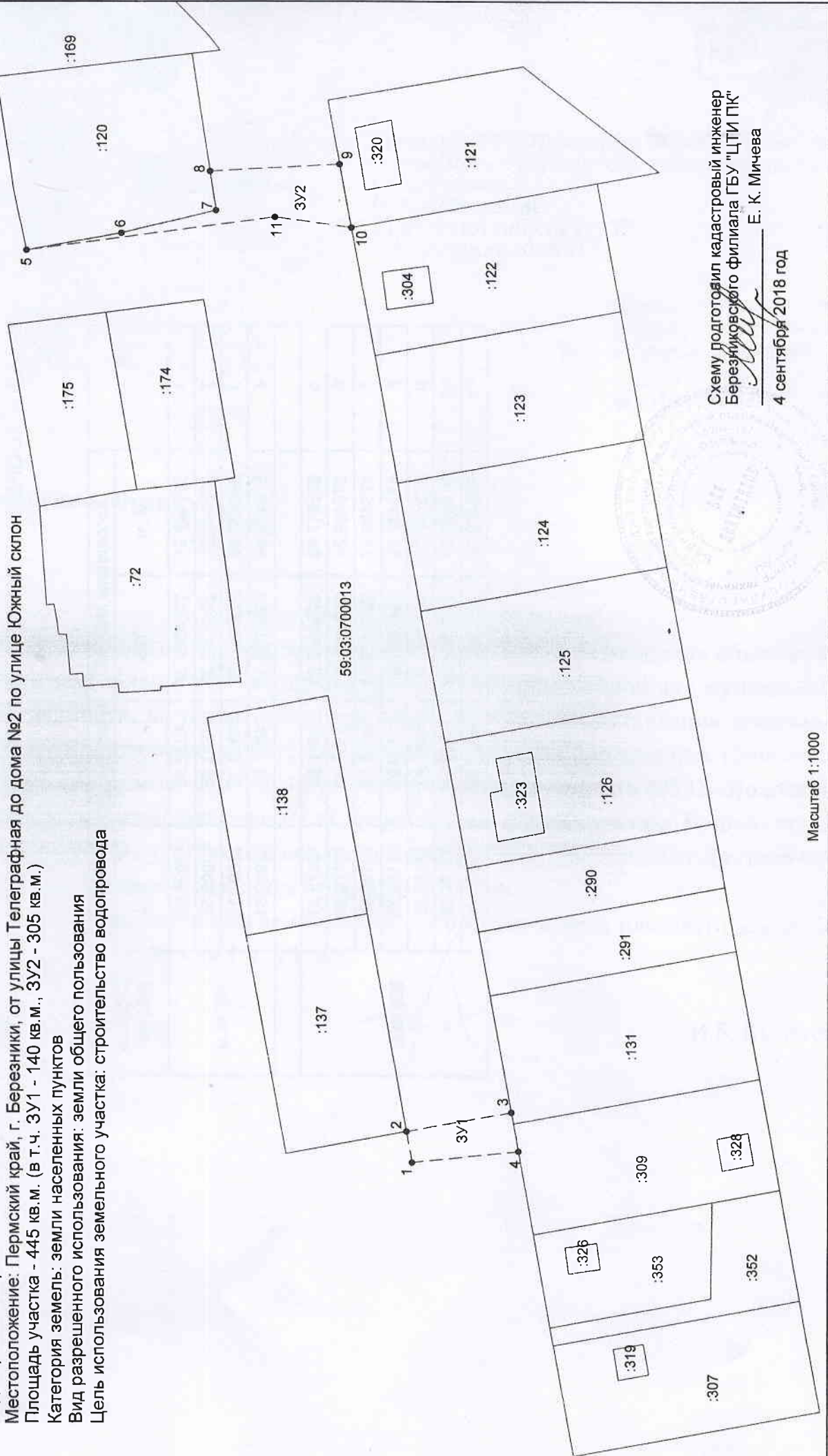
Площадь участка - 445 кв.м. (в т.ч. ЗУ1 - 140 кв.м., ЗУ2 - 305 кв.м.)

Категория земель: земли населенных пунктов

Вид разрешенного использования: земли общего пользования

Цель использования земельного участка: строительство водопровода

от _____ 2018г. № _____



Схему подготовил кадастровый инженер
Березниковского филиала ГБУ "ЦТИ ПК"
Е. К. Мичева
4 сентября 2018 год



Масштаб 1:1000

КАТАЛОГ КООРДИНАТ ПОВОРОТНЫХ ТОЧЕК ЗЕМЕЛЬНОГО УЧАСТКА

№ точки	Координаты МСК-59		Система координат г. Березники		Площадь участка
	X, м	Y, м	X, м	Y, м	
1	675442,91	2268387,30	4332,30	12997,56	140 кв.м.
2	675444,01	2268393,27	4333,35	13003,53	
3	675423,80	2268396,97	4313,12	13007,10	
4	675422,44	2268389,49	4311,82	12999,61	305 кв.м.
5	675517,46	2268562,61	4405,66	13173,37	
6	675499,24	2268565,91	4387,42	13176,54	
7	675480,97	2268570,34	4369,13	13180,85	305 кв.м.
8	675482,18	2268577,86	4370,28	13188,38	
9	675457,38	2268579,22	4345,47	13189,56	
10	675455,11	2268566,92	4343,28	13177,26	305 кв.м.
11	675469,72	2268569,01	4357,88	13179,44	