

## Схема предполагаемых к использованию земель или части земельного участка

Объект: газопровод для транспортировки природного газа под давлением до 0.6 Мпа включительно

Местоположение: Пермский край, Усольский р-н, с. Романово, пер. Полевой, в районе дома 3

Площадь земель или части земельного участка, кв.м **76**

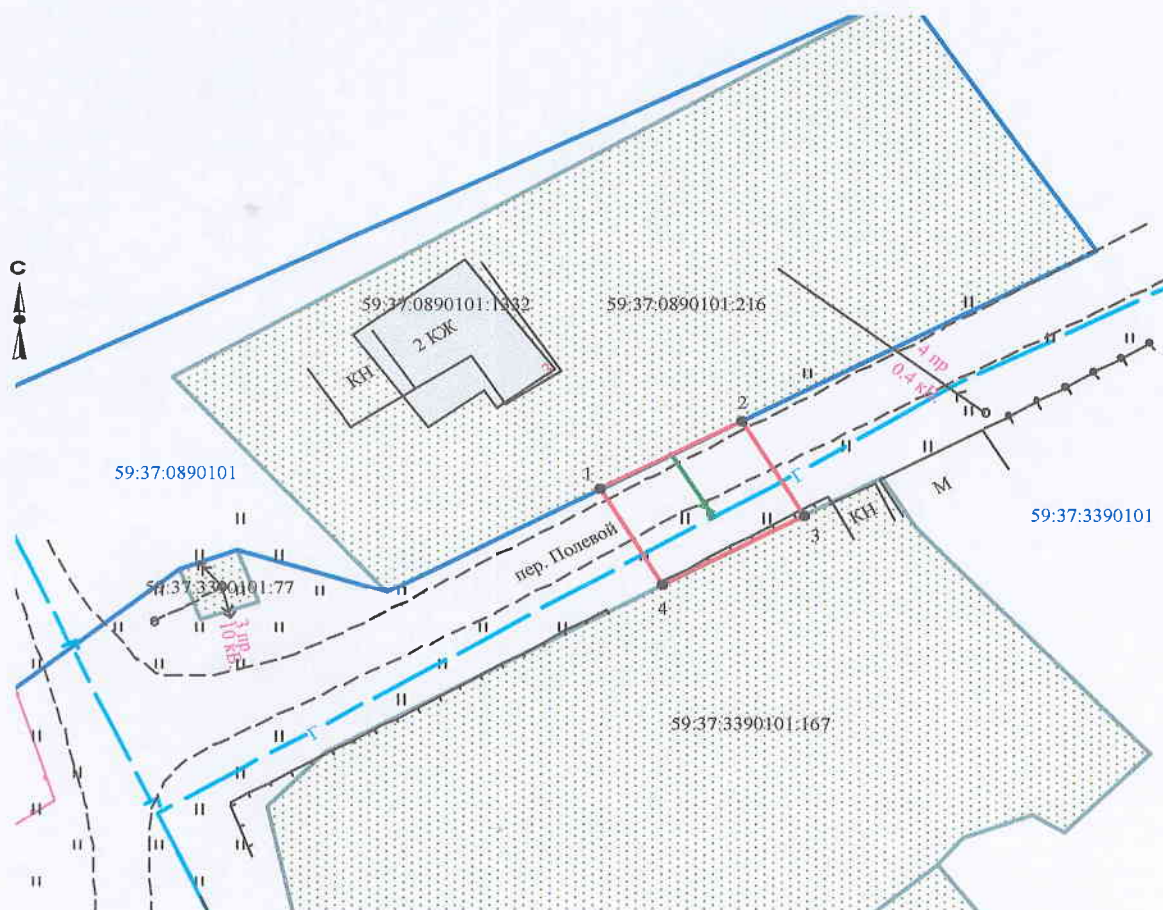
Категория земель: земли населённых пунктов

Вид разрешенного использования: для строительства газопровода

Обозначение характерных точек границ	Координаты (МСК-59), м	
	X	Y
1	644994.80	2264124.94
2	644999.55	2264133.75
3	644993.03	2264137.62
4	644988.20	2264128.86

Описание границ смежных землепользователей:

- от т.1 до т.2 земельный участок с кадастровым номером 59:37:0890101:216
- от т.2 до т.3 земли общего пользования
- от т.4 до т.1 земельный участок с кадастровым номером 59:37:3390101:167



Масштаб 1:500

**Условные обозначения:**

- граница предполагаемых к использованию земель
- граница учтенных земельных участков
- граница кадастрового квартала
- проектируемый газопровод
- существующий газопровод

Заявитель Т.А. Покидкина/

Верно

59:37:0890101:216 кадастровый номер земельного участка  
59:37:0890101 номер кадастрового квартала

	МЧ-59		Бережники	
1	940004 85	2264124 94	-26086 26	8528 71
2	940008 05	2264133 75	-26081 59	8538 55
3	940015 03	2264137 82	-26088 03	8542 97
4	940028 23	2264128 88	-26092 90	8533 58