

Схема предполагаемых к использованию земель или части земельного участка

Газопровод для транспортировки природного газа под давлением до 0.6 Мпа включительно

Местонахождение: Пермский край, г. Березники, ул. Нахимова, в районе дома 7

Площадь земель или части земельного участка, кв.м 10

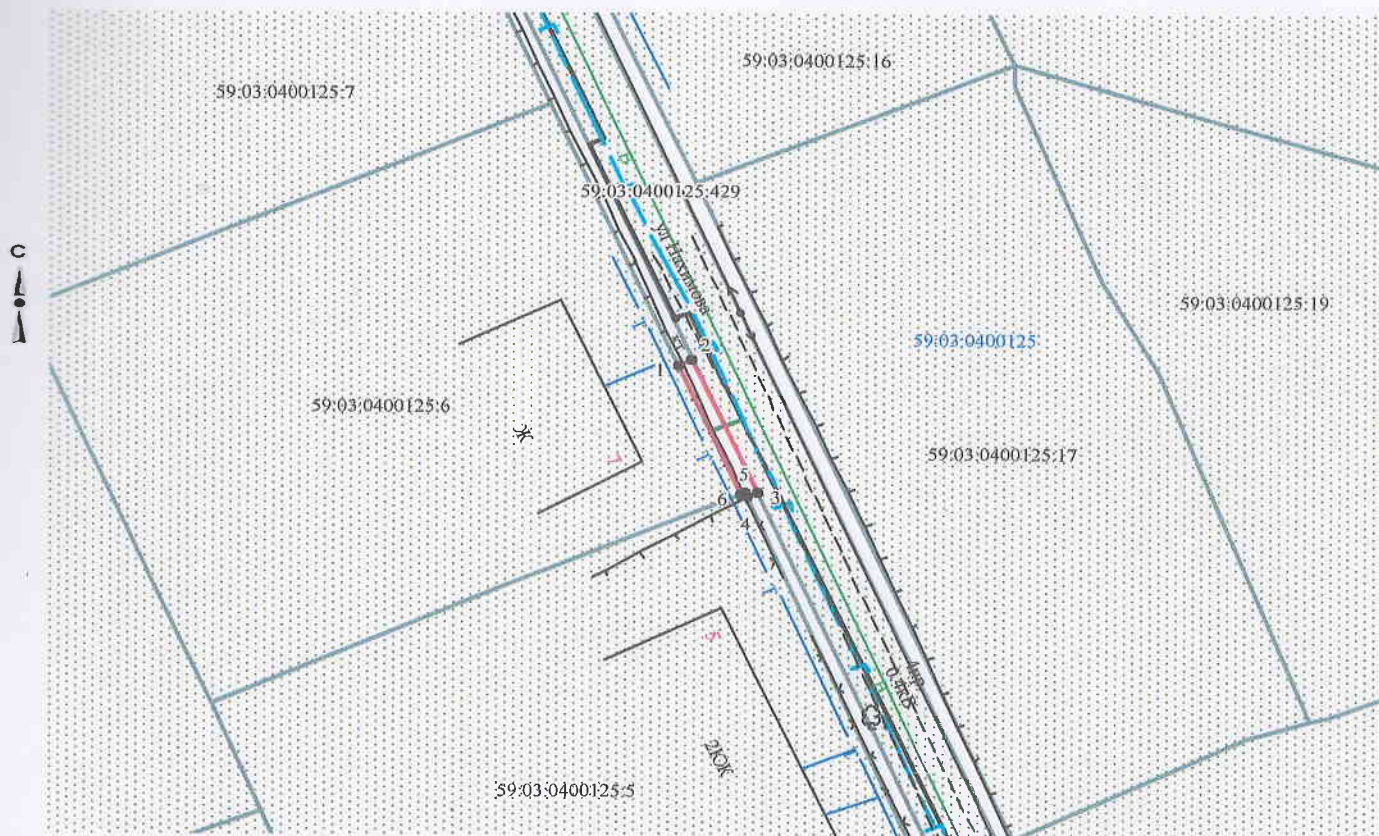
Категория земель: земли населённых пунктов

Цель разрешенного использования: для строительства газопровода

Обозначение характерных точек границ	Координаты (МСК-59), м	
	X	Y
1	672112.20	2263805.52
2	672112.59	2263806.44
3	672103.43	2263810.45
4	672103.14	2263809.77
5	672103.42	2263809.65
6	672103.32	2263809.41

Описание границ смежных землепользователей:

- от т.1 до т.2 земли общего пользования
- от т.3 до т.4
- от т.2 до т.3 земельный участок с кадастровым номером 59:03:0400125:429
- от т.4 до т.6 земельный участок с кадастровым номером 59:03:0400125:5
- от т.6 до т.1 земельный участок с кадастровым номером 59:03:0400125:6



Масштаб 1:500

Заявитель _____ /Т.А. Покидкина/

Верно

Условные обозначения:

- граница предполагаемых к использованию земель
- граница учтенных земельных участков
- граница кадастрового квартала
- проектируемый газопровод
- существующий газопровод
- 59:03:0400125:6 кадастровый номер земельного участка
- 59:03:0400125 номер кадастрового квартала

	МСК-59		Березники	
1	672112.20	2263805.52	1032.64	8393.37
2	672112.59	2263806.44	1033.03	8394.30
3	672103.43	2263810.45	1023.84	8398.24
4	672103.14	2263809.77	1023.55	8397.56
5	672103.42	2263809.65	1023.83	8397.44
6	672103.32	2263809.41	1023.74	8397.20