

Схема предполагаемых к использованию земель или части земельного участка

Объект: газопровод для транспортировки природного газа под давлением до 0.6 Мпа включительно

Местоположение: Пермский край, г. Березники, ул. Панфилова №№ 1,3,5,7,9; ул. Нахимова №№ 3,5,6,7,8,10,11,12, 13,14,15,17,19 (подключение в районе дома 7 по ул. Нахимова)

Площадь земель или части земельного участка, кв.м **40**

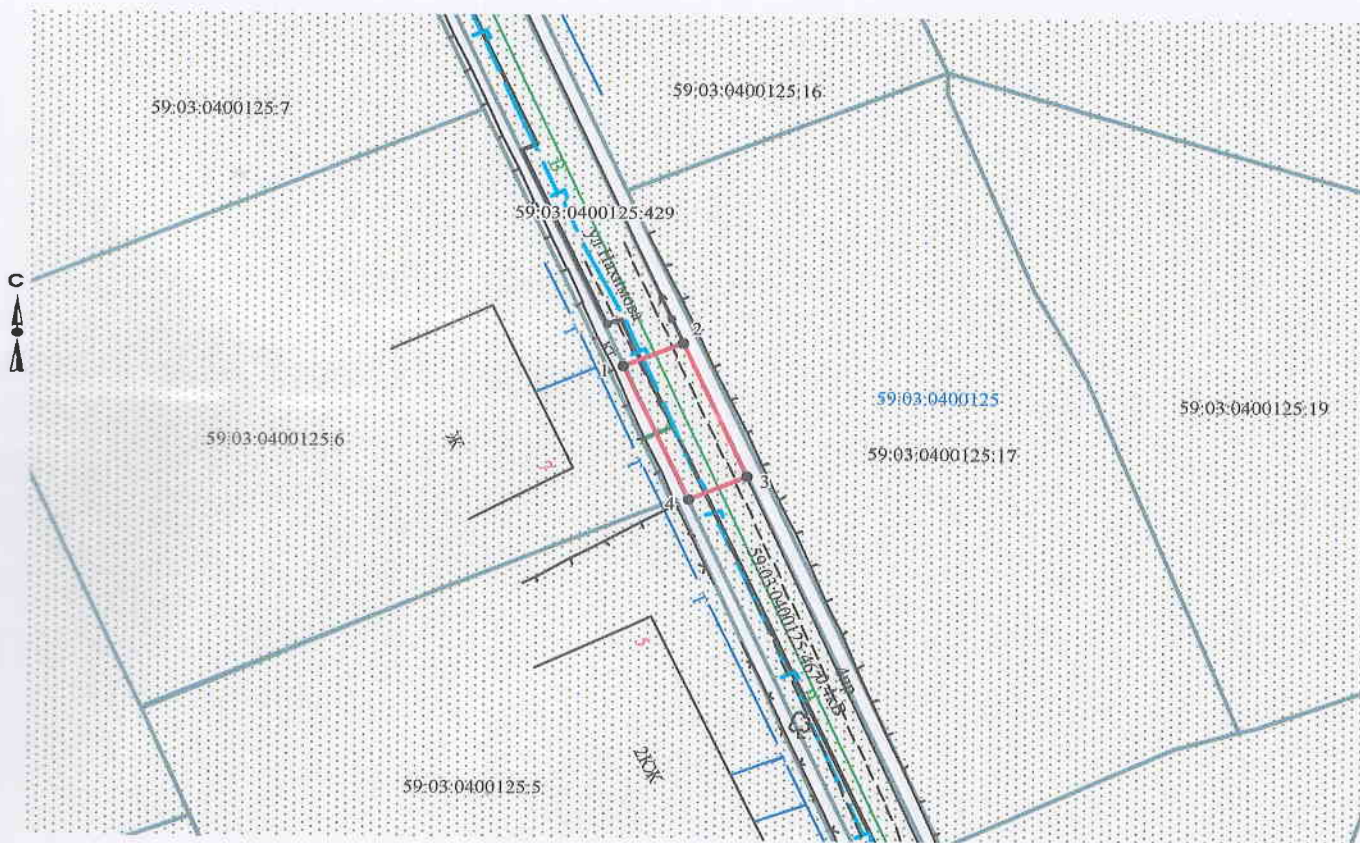
Категория земель: земли населённых пунктов

Вид разрешенного использования: для строительства газопровода

Обозначение характерных точек границ	Координаты (МСК-59), м	
	X	Y
1	672112.59	2263806.44
2	672114.16	2263810.12
3	672105.00	2263814.13
4	672103.43	2263810.45

Описание границ смежных землепользователей:

от т.1 до т.2 земельный участок с кадастровым номером
от т.3 до т.4 59:03:0400125:429
от т.2 до т.3
от т.4 до т.1 земли общего пользования



Масштаб 1:500

Заявитель _____ /Т.А. Покидкина/

Верно

Условные обозначения:

- граница предполагаемых к использованию земель
- граница учтенных земельных участков
- граница кадастрового квартала
- проектируемый газопровод
- существующий газопровод
- 59:03:0400125:429 кадастровый номер земельного участка
- 59:03:0400125 номер кадастрового квартала

	МСК-59		Березники	
1	672112.59	2263806.44	1033.03	8394.30
2	672114.16	2263810.12	1034.57	8397.99
3	672105.00	2263814.13	1025.38	8401.94
4	672103.43	2263810.45	1023.84	8398.24