

### Каталог координат

Система координат: г. Березники

№	X	Y
1	4671.611	11615.965
2	4667.594	11618.338
3	4662.262	11609.872
4	4666.288	11607.499 *

# Схема предполагаемых к использованию земель или части земельного участка

Объект: газопровод для транспортировки природного газа под давлением до 0,6 МПа включительно

Местоположение: Пермский край, г. Березники, ул. Суворова, в районе дома 211

Площадь земель или части земельного участка, кв.м 47

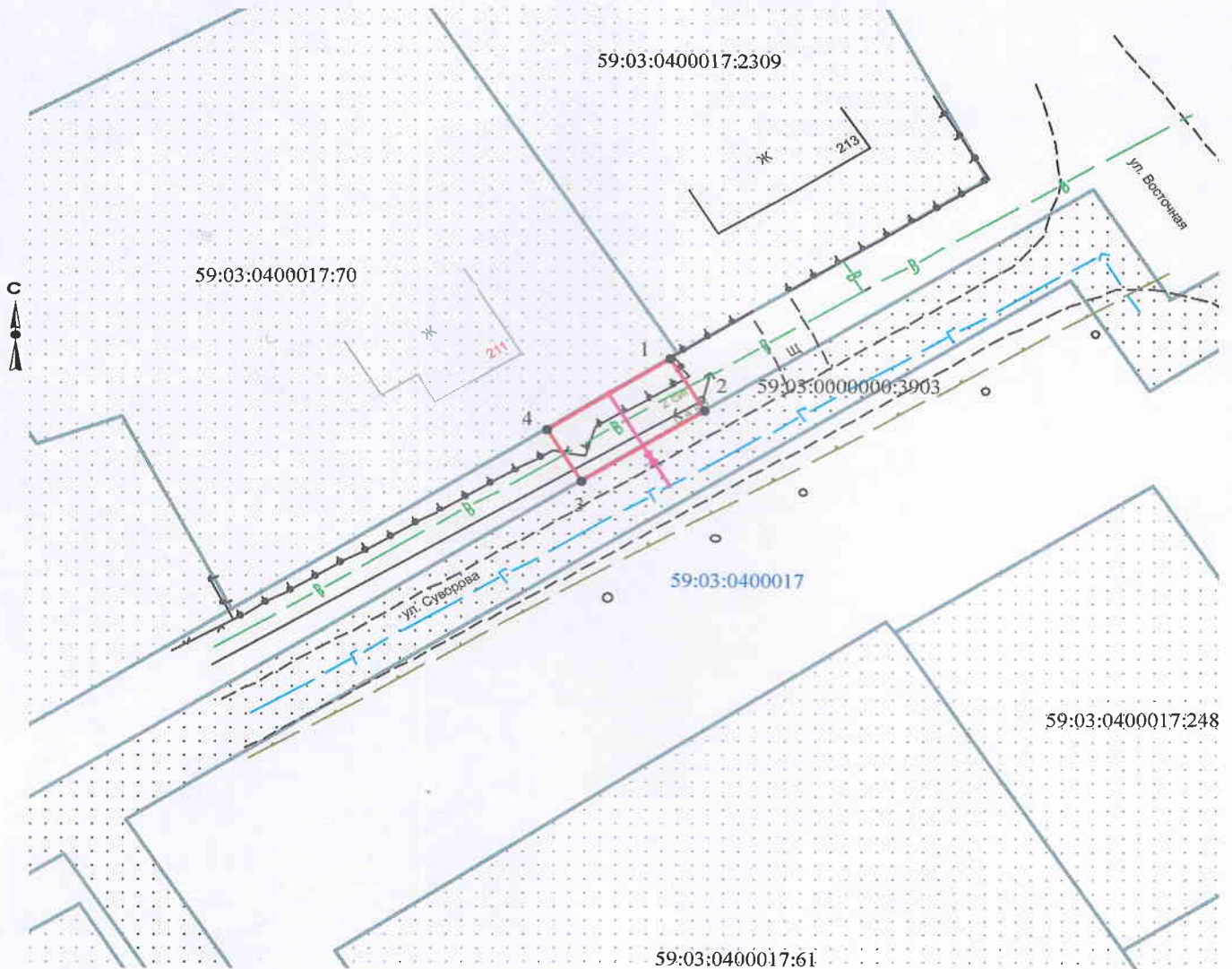
Категория земель: земли населённых пунктов

Вид разрешенного использования: для строительства газопровода

Обозначение характерных точек границ	Координаты (МСК-59), м	
	X	Y
1	675772,88	2267003,44
2	675768,88	2267005,84
3	675763,49	2266997,41
4	675767,50	2266995,01

Описание границ смежных землепользователей:

- от т.1 до т.2, земли общего пользования
- от т.3 до т.4
- от т.2 до т.3 земельный участок с кадастровым номером 59:03:0000000:3903
- от т.4 до т.1 земельный участок с кадастровым номером 59:03:0400017:70



Масштаб 1:500

**Условные обозначения:**

- граница предполагаемых к использованию земель
- граница учтенных земельных участков
- граница кадастрового квартала
- проектируемый газопровод
- существующий газопровод

Заявитель \_\_\_\_\_ /Т.А. Покидкина/

Верно

59:03:0400017:70 кадастровый номер земельного участка  
59:03:0400017 номер кадастрового квартала