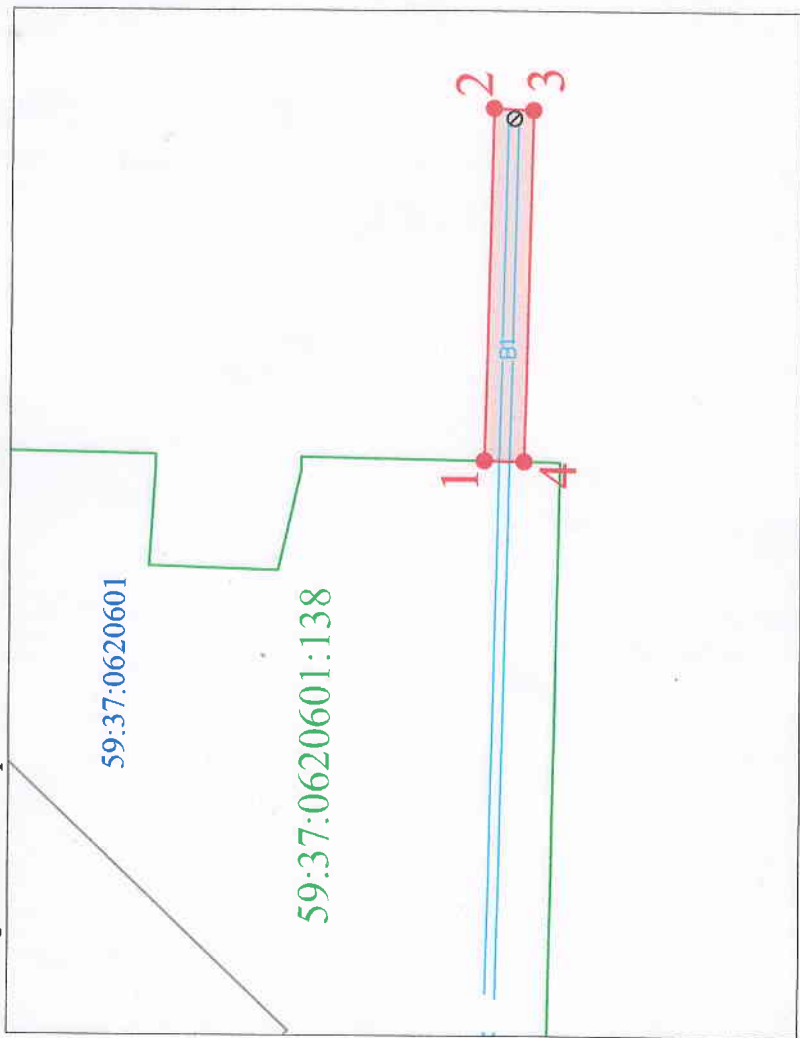


Схема предполагаемых к использованию земель или части земельного участка

Объект: Хозяйственно-питьевой противопожарный водопровод
Местоположение: Пермский край, Усольский р-н, г. Усолье, ул. Соллеваров, 151
Площадь земель или части земельного участка, кв.м: 65
Категория земель: Земли населенных пунктов
Вид разрешенного использования: под строительство хозяйственно-питьевого противопожарного водопровода, в районе земельного участка с кадастровым номером 59:37:0620601:138



Описание границ смежных землепользователей




От точки 1 до точки 4 - земли общего пользования

От точки 4 до точки 1 - земельный участок с кадастровым номером 59:37:0620601:138

Каталог координат, м		
№ точки границы	X	Y
1	675120.07	2257562.33
2	675119.58	2257586.44
3	675116.88	2257586.31
4	675117.37	2257562.28
1	675120.07	2257562.33

Масштаб 1:500

Условные обозначения

-  - граница предполагаемых к использованию земель, земельного участка или части земельного участка
-  - граница земельного участка сведения о котором имеются в ГКН
- 59:37:0620601:138 - кадастровый номер земельного участка
- 59:37:0620601 - номер кадастрового квартала
- 1, 2, 3... - обозначение характерных точек границ земельного участка
-  - проектируемый объект

Заявитель: _____

МП
(для юридических лиц
и индивидуальных предпринимателей)