

## Схема предполагаемых к использованию земель или части земельного участка

Объект: Тепловая сеть

Местоположение: Пермский край, Усольский р-н, г. Усолье, ул. Солеваров, 151

Площадь земель или части земельного участка, кв.м: 19

Категория земель: Земли населенных пунктов

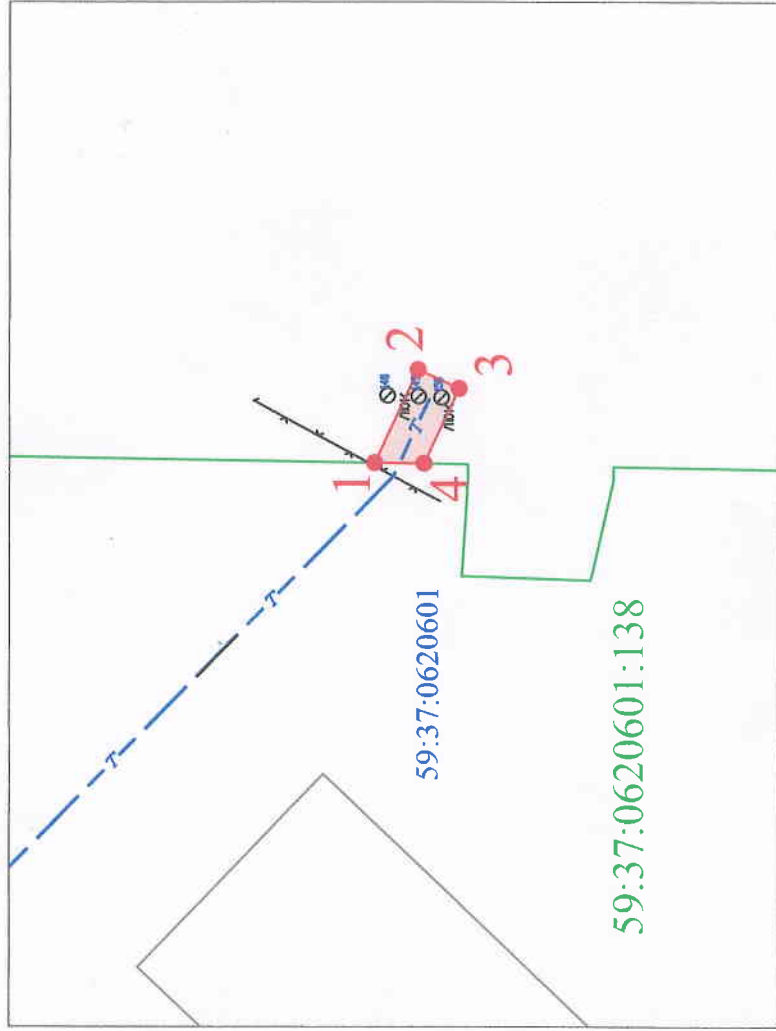
Вид разрешенного использования: под строительство тепловой сети, в районе земельного участка с кадастровым номером 59:37:0620601:138

## Описание границ смежных землепользователей

От точки 1 до точки 4 - земли общего пользования

От точки 4 до точки 1 - земельный участок с кадастровым номером 59:37:0620601:138

Каталог координат, м		
№ точки границы	X	Y
1	675148.86	2257562.81
2	675145.92	2257569.15
3	675143.12	2257567.86
4	675145.48	2257562.75
1	675148.86	2257562.81



Масштаб 1:500

### Условные обозначения

- граница предполагаемых к использованию земель, земельного участка или части земельного участка
- граница земельного участка сведения о котором имеются в Едином государственном реестре недвижимости
- кадастровый номер земельного участка
- номер кадастрового квартала
- обозначение характерных точек границ земельного участка
- проектируемый объект

59:37:0620601:138 - кадастровый номер земельного участка

59:37:0620601

1, 2, 3...

**Заявитель:**

МП  
(для юридических лиц  
и индивидуальных предпринимателей)