

## Схема предполагаемых к использованию земель или части земельного участка

Объект: газопровод для транспортировки природного газа под давлением до 0.6 Мпа включительно

Местоположение: Пермский край, г. Березники, в районе ул. Тургенева, 26а

Площадь земель или части земельного участка, кв.м **440**

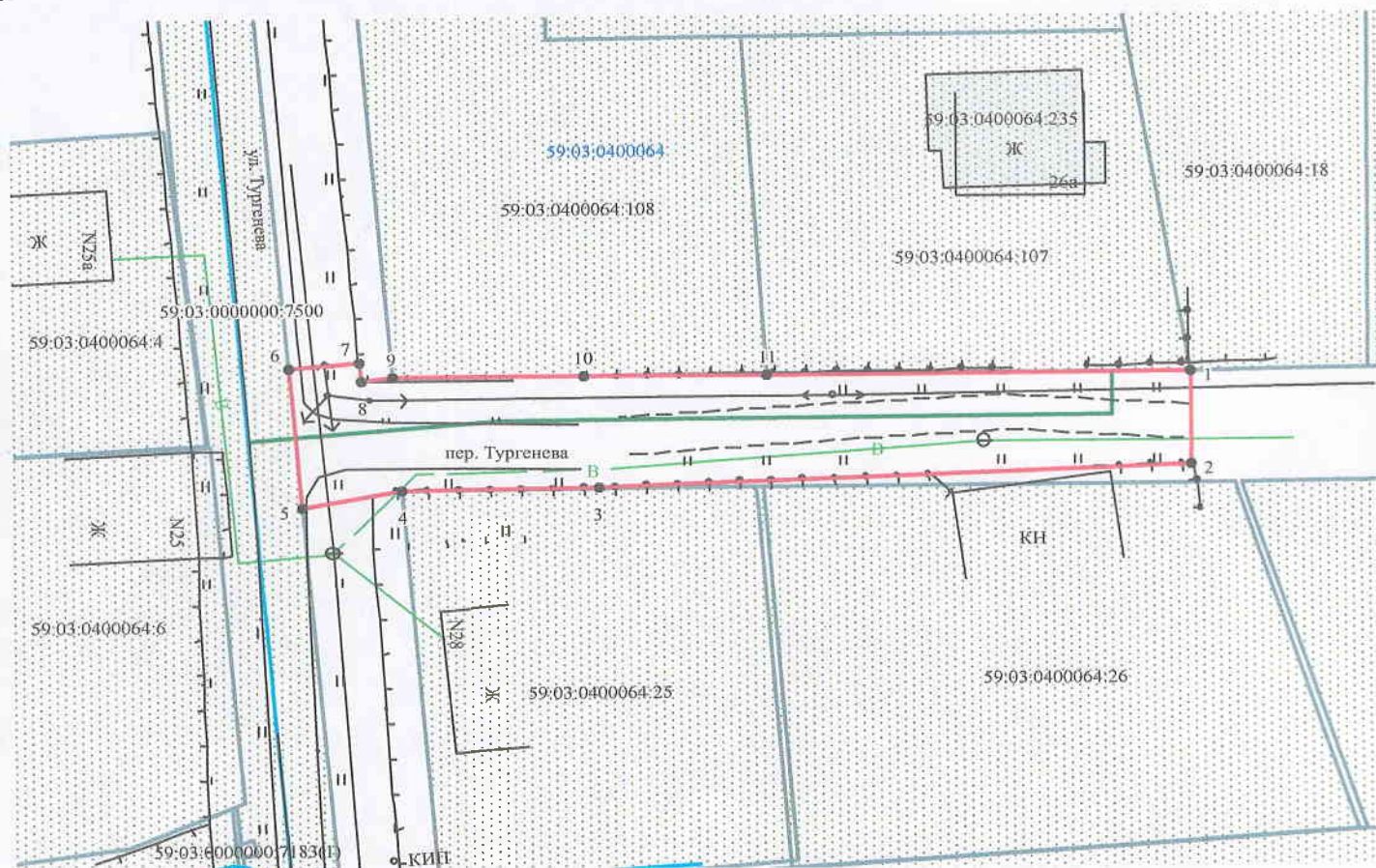
Категория земель: земли населённых пунктов

Вид разрешенного использования: для строительства газопровода

Обозначение характерных точек границ	Координаты (МСК-59), м	
	X	Y
1	674394.09	2266927.38
2	674387.43	2266927.41
3	674385.92	2266889.54
4	674385.87	2266877.05
5	674384.62	2266870.60
6	674394.59	2266869.79
7	674394.96	2266874.36
8	674393.60	2266874.50
9	674393.86	2266876.44
10	674393.91	2266888.61
11	674393.96	2266900.35

Описание границ смежных землепользователей:

- от т.1 до т.3
  - от т.4 до т.5
  - от т.6 до т.9
  - от т.3 до т.4
  - от т.5 до т.6
  - от т.9 до т.11
  - от т.11 до т.1
- земли общего пользования
- земельный участок с кадастровым номером 59:03:0400064:25
- земельный участок с кадастровым номером 59:03:0000000:7500
- земельный участок с кадастровым номером 59:03:0400064:108
- земельный участок с кадастровым номером 59:03:0400064:107



Масштаб 1:500

**Условные обозначения:**

- граница предполагаемых к использованию земель
- граница учтенных земельных участков
- проектируемый газопровод
- существующий газопровод

Заявитель \_\_\_\_\_ /Т.А. Покидкина/

59:03:0400064:107 кадастровый номер земельного участка

59:03:0400064 номер кадастрового квартала

Верно

	МСК-59		Березники	
1	674394.09	2266927.38	3293.37	11530.58
2	674387.43	2266927.41	3286.71	11530.57
3	674385.92	2266889.54	3285.46	11492.69
4	674385.87	2266877.05	3285.49	<b>11480.20</b>
5	<b>674384.62</b>	<b>2266870.60</b>	<b>3284.28</b>	<b>11473.74</b>
6	674394.59	2266869.79	3294.26	11473.00
7	674394.96	2266874.36	3294.60	11477.57
8	674393.60	2266874.50	3293.24	11477.70
9	674393.86	2266876.44	3293.48	11479.64
10	674393.91	2266888.61	3293.45	11491.81
11	674393.96	2266900.35	3293.42	11503.55