

## Схема предполагаемых к использованию земель или части земельного участка

Объект: газопровод для транспортировки природного газа под давлением до 0,6 МПа включительно

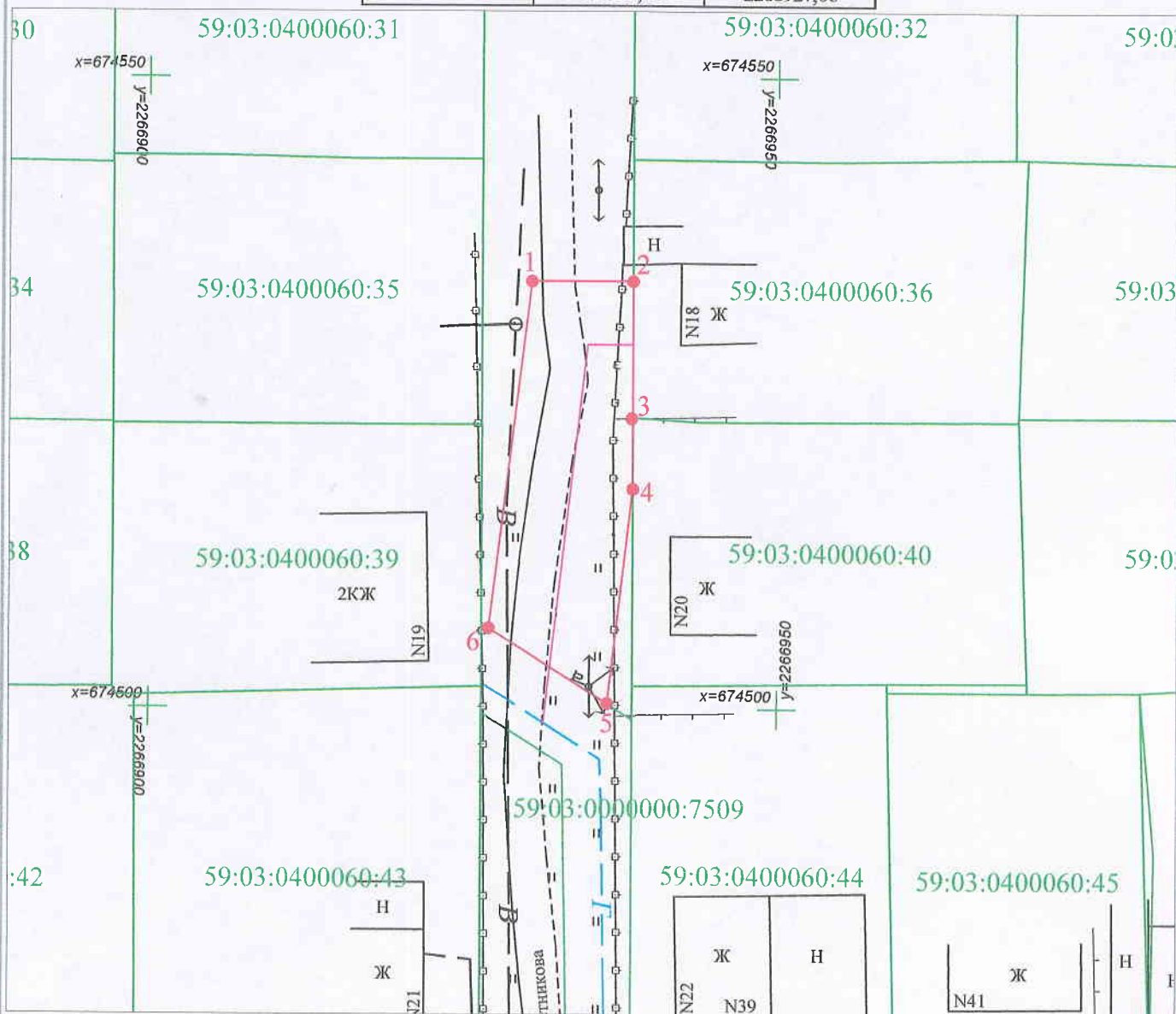
Местоположение: Пермский край, г. Березники, ул. Решетникова, в районе дома 18

Площадь земель или части земельного участка, кв.м.: 291

Категория земель: земли населенных пунктов

Вид разрешенного использования: для строительства газопровода

№ точки границы	Каталог координаты, м (МСК-59)	
	X	Y
1	674533,85	2266930,41
2	674533,85	2266938,47
3	674523,04	2266938,48
4	674517,39	2266938,48
5	674500,40	2266936,50
6	674506,36	2266927,06



Масштаб 1:500

Условные обозначения:

- - граница предполагаемых к использованию земель или части земельного участка
- - граница земельного участка учтенного в ГКН
- - граница кадастрового квартала
- 59:03:0000000 - обозначение кадастрового квартала
- 59:03:0000000:1 - кадастровый номер земельного участка в кадастровом квартале
- 1, 2, 3, ... - обозначение точек образуемой части земельного участка
- - проектируемый газопровод
- - существующий газопровод

### Описание границ смежных землепользователей:

- от т. 1 до т. 2 - земли общего пользования
- от т. 2 до т. 3 - земельный участок с кадастровым номером 59:03:0400060:36
- от т. 3 до т. 4 - земельный участок с кадастровым номером 59:03:0400060:10
- от т. 4 до т. 5 - земли общего пользования
- от т. 5 до т. 6 - земельный участок с кадастровым номером 59:03:0000000:7509
- от т. 6 до т. 1 - земли общего пользования

Заявитель Т.А. Покидкина  
 (подпись, расшифровка подписи)  
 МП  
 (для юридических лиц и ИП) Верно