



ГОСУДАРСТВЕННАЯ ИНСПЕКЦИЯ ПО ОХРАНЕ ОБЪЕКТОВ
КУЛЬТУРНОГО НАСЛЕДИЯ ПЕРМСКОГО КРАЯ

П Р И К А З

17.12.2021 № Пр55-01-06-511

Об утверждении границ территории, предмета охраны, режима использования территории объекта культурного наследия регионального значения – ансамбля «Братское кладбище советских воинов», 1941-1945 гг.

В соответствии с Федеральным законом от 25 июня 2002 г. № 73-ФЗ «Об объектах культурного наследия (памятниках истории и культуры) народов Российской Федерации», Приказом Министерства культуры Российской Федерации от 4 июня 2015 г. № 1745 «Об утверждении требований к составлению проектов границ территорий объектов культурного наследия», Законом Пермского края от 7 июля 2009 г. № 451-ПК «Об объектах культурного наследия (памятниках истории и культуры) народов Российской Федерации, расположенных на территории Пермского края», Положением о Государственной инспекции по охране объектов культурного наследия Пермского края, утвержденным постановлением Правительства Пермского края от 19 апреля 2017 г. № 260-п «О передаче функций в сфере охраны объектов культурного наследия и внесении изменений в отдельные постановления Правительства Пермского края»,

ПРИКАЗЫВАЮ:

1. Установить границы территории объекта культурного наследия регионального значения – ансамбля «Братское кладбище советских воинов», 1941-1945 гг., расположенного по адресу: Пермский край, городской округ город Березники, г. Березники, кладбище (далее – объект культурного наследия), утвердив их согласно приложениям 1, 2 к настоящему приказу.



2. Установить режим использования территории объекта культурного наследия бессрочно согласно приложению 3 к настоящему приказу.

3. Установить предмет охраны объекта культурного наследия согласно приложению 4 к настоящему приказу.

4. Настоящий приказ вступает в силу через 10 дней после дня его официального опубликования.

И.о. начальника инспекции



Д.А. Изосимов



ОПИСАНИЕ ГРАНИЦ

территории объекта культурного наследия регионального значения – ансамбля «Братское кладбище советских воинов», 1941-1945 гг., расположенного по адресу: Пермский край, городской округ город Березники, г. Березники, кладбище

Территория объекта культурного наследия регионального значения – ансамбля «Братское кладбище советских воинов», 1941-1945 гг., расположенного по адресу: Пермский край, городской округ город Березники, г. Березники, кладбище устанавливается в виде полигонов, соответствующих территориям составных частей ансамбля:

- полигон № 1 – территория устанавливается: от точки 1 до точки 2 на юго-восток - 24.14 м, от точки 2 до точки 3 на юго-восток - 6.02 м, от точки 3 до точки 4 на юго-восток - 4.23 м, от точки 4 до точки 5 на юго-запад - 36.23 м, от точки 5 до точки 6 на северо-запад - 9.97 м, от точки 6 до точки 7 на северо-восток - 3.55 м, от точки 7 до точки 8 на северо-запад - 18.65 м, от точки 8 до точки 9 на северо-восток - 6.05 м, от точки 9 до точки 10 на северо-запад - 2.54 м, от точки 10 до точки 11 на северо-восток - 2.24 м, от точки 11 до точки 12 на северо-запад - 4.17 м, от точки 12 до точки 13 на северо-восток - 6.07 м, от точки 13 до точки 14 на северо-восток - 3.60 м, от точки 14 до точки 15 на юго-восток - 0.68 м, от точки 15 до точки 16 на северо-восток - 9.19 м, от точки 16 до точки 17 на юго-восток - 1.24 м, от точки 17 до точки 1 на северо-восток - 2.14 м.

- полигон № 2 – территория устанавливается: от точки 18 до точки 19 на юго-восток - 3.24 м, от точки 19 до точки 20 на юго-запад - 2.86 м, от точки 20 до точки 21 на северо-запад - 3.30 м, от точки 21 до точки 18 на северо-восток – 2.89 м.

- полигон № 3 – территория устанавливается: от точки 22 до точки 23 на юго-восток - 14.68 м, от точки 23 до точки 24 на северо-восток - 2.38 м, от точки 24 до точки 25 на юго-восток - 4.68 м, от точки 25 до точки 26 на юго-запад - 2.99 м, от точки 26 до точки 27 на юго-восток - 3.46 м, от точки 27 до точки 28 на юго-запад - 8.74 м, от точки 28 до точки 29 на северо-запад - 13.11 м, от точки 29 до точки 30 на северо-восток - 3.17 м, от точки 30 до точки 31 на юго-восток - 1.62 м, от точки 31 до точки 32 на северо-восток - 2.20 м, от точки 32 до точки 33 на северо-запад - 7.51 м, от точки 33 до точки 34

на северо-восток - 1.83 м, от точки 34 до точки 35 на северо-запад - 3.72 м, от точки 35 до точки 22 на северо-восток - 2.34 м.

- полигон № 4 – территория устанавливается: от точки 36 до точки 37 на юго-восток - 37.72 м, от точки 37 до точки 38 на юго-запад - 3.67 м, от точки 38 до точки 39 на северо-запад - 2.29 м, от точки 39 до точки 40 на юго-запад - 9.66 м, от точки 40 до точки 41 на северо-запад - 15.55 м, от точки 41 до точки 42 на северо-восток - 10.08 м, от точки 42 до точки 43 на северо-запад - 20.40 м, от точки 43 до точки 36 на северо-восток - 2.27 м.

Координаты характерных точек
границы территории объекта культурного наследия (МСК-59)

Обозначение характерных точек границ	Координаты, м	
	X	Y
1	2	3
Полигон 1		
1	675823.64	2266057.54
2	675803.60	2266071.00
3	675798.70	2266074.49
4	675796.49	2266078.10
5	675776.85	2266047.66
6	675785.23	2266042.25
7	675787.15	2266045.24
8	675803.23	2266035.79
9	675806.51	2266040.87
10	675808.67	2266039.54
11	675809.87	2266041.43
12	675813.29	2266039.05
13	675816.59	2266044.15
14	675818.69	2266047.08
15	675818.13	2266047.46
16	675823.28	2266055.07
17	675822.32	2266055.86
1	675823.64	2266057.54
Полигон 2		
18	675843.17	2266075.95
19	675840.23	2266077.31
20	675839.01	2266074.72

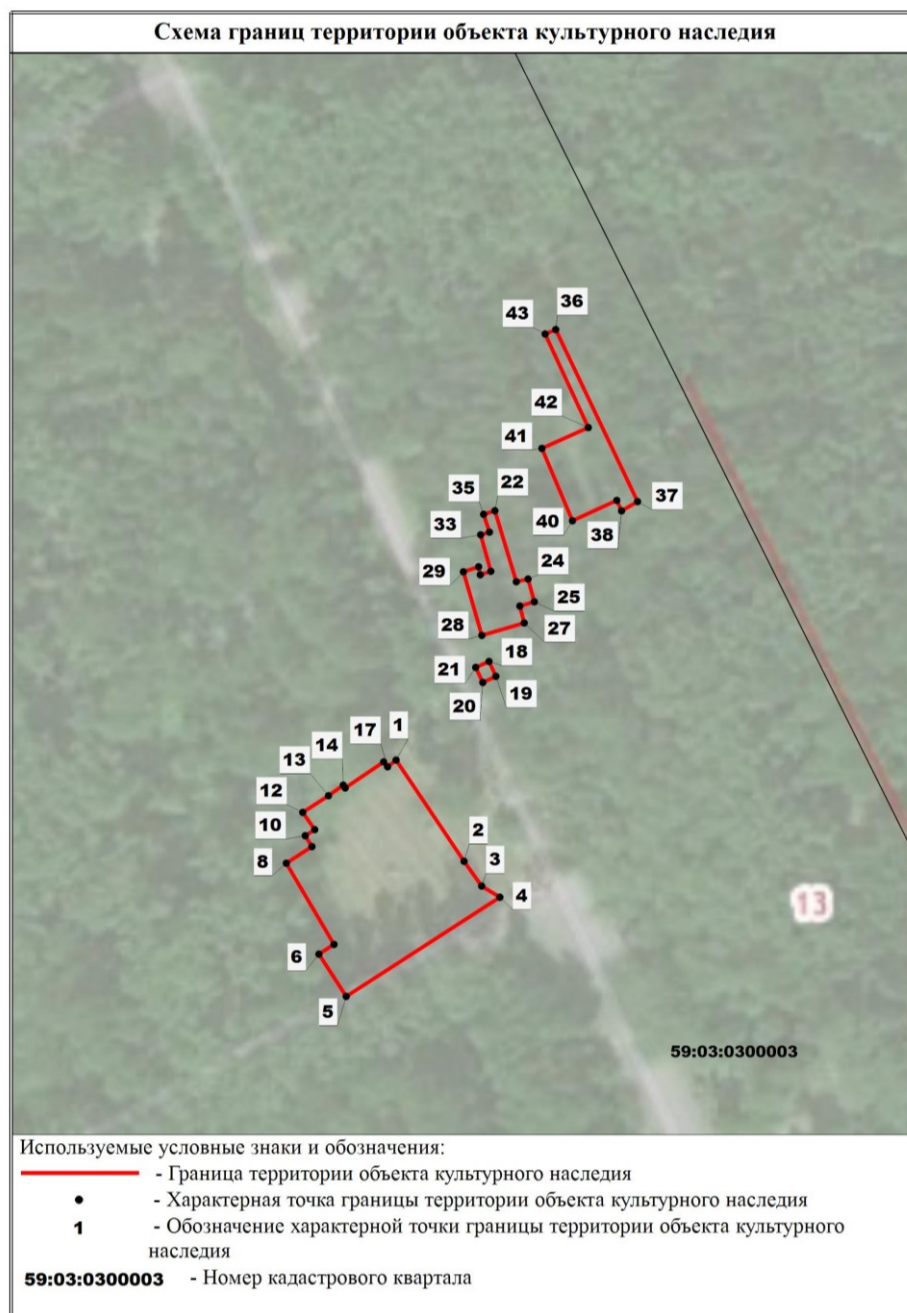


1	2	3
21	675841.99	2266073.31
18	675843.17	2266075.95
Полигон 3		
22	675873.00	2266077.11
23	675858.95	2266081.36
24	675859.49	2266083.68
25	675854.98	2266084.93
26	675854.14	2266082.06
27	675850.79	2266082.92
28	675848.33	2266074.53
29	675860.92	2266070.88
30	675861.92	2266073.89
31	675860.33	2266074.22
32	675861.02	2266076.31
33	675868.25	2266074.29
34	675868.77	2266076.04
35	675872.30	2266074.88
22	675873.00	2266077.11
Полигон 4		
36	675908.88	2266089.16
37	675874.82	2266105.38
38	675872.98	2266102.21
39	675875.06	2266101.26
40	675871.03	2266092.48
41	675885.35	2266086.42
42	675889.48	2266095.62
43	675908.00	2266087.07
36	675908.88	2266089.16



СХЕМА ГРАНИЦ

территории объекта культурного наследия регионального значения – ансамбля
«Братское кладбище советских воинов», 1941-1945 гг., расположенного по
адресу: Пермский край, городской округ город Березники, г. Березники,
кладбище



РЕЖИМ ИСПОЛЬЗОВАНИЯ

территории объекта культурного наследия регионального значения – ансамбля «Братское кладбище советских воинов», 1941-1945 гг., расположенного по адресу: Пермский край, городской округ город Березники, г. Березники, кладбище

На территории объекта культурного наследия регионального значения – ансамбля «Братское кладбище советских воинов», 1941-1945 гг., расположенного по адресу: Пермский край, городской округ город Березники, г. Березники, кладбище (далее – объект культурного наследия), запрещается строительство объектов капитального строительства и увеличение объемно-пространственных характеристик существующих на территории памятника объектов капитального строительства; проведение земляных, строительных, мелиоративных и иных работ, за исключением работ по сохранению объекта культурного наследия или его отдельных элементов, сохранению историко-градостроительной или природной среды объекта культурного наследия.


На территории памятника разрешается ведение хозяйственной деятельности, не противоречащей требованиям обеспечения сохранности объекта культурного наследия и позволяющей обеспечить функционирование объекта культурного наследия в современных условиях.

К работам по сохранению относятся консервация, ремонт, реставрация объекта культурного наследия, приспособление объекта культурного наследия для современного использования, научно-исследовательские, изыскательские, проектные и производственные работы, научно-методическое руководство, технический и авторский надзор.


Проектирование и проведение работ по сохранению территории объекта культурного наследия осуществляются по согласованию с исполнительным органом государственной власти Пермского края, уполномоченным в области охраны объектов культурного наследия.

ПРЕДМЕТ ОХРАНЫ

объекта культурного наследия регионального значения – ансамбля
«Братское кладбище советских воинов», 1941-1945 гг., расположенного по
адресу: Пермский край, городской округ город Березники, г. Березники,
кладбище

№ п/ох	Наименование, описание предмета охраны	Изображение
1. Градостроительные особенности		
1.1	Расположение в западной части городского кладбища в двух кварталах - № 3 и № 28	
1.2	Основные точки восприятия с центральной и перпендикулярной аллей	
2. Мемориальные особенности		
2.1	250 захоронений, как индивидуальных, так и коллективных.	
2.2	Унифицированные надгробия с именами захороненных воинов	



2.3	Памятный знак, посвященный советским воинам, погибшим в годы Великой Отечественной войны в юго-восточной части квартала № 3	
-----	---	---