

Схема предполагаемых к использованию земель или части земельного участка

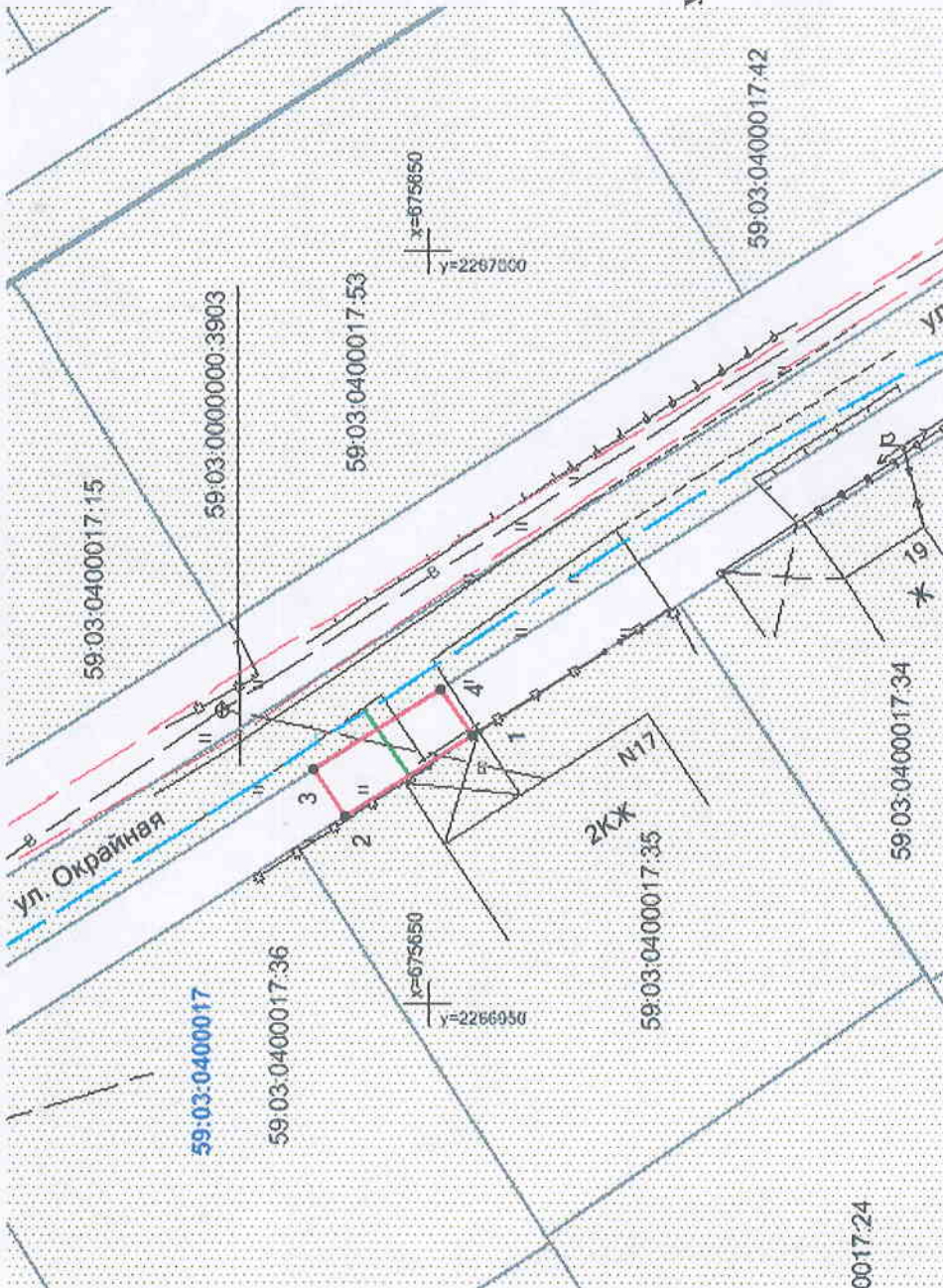
Объект: газопровод для транспортировки природного газа под давлением до 0.6 Мпа включительно

Местоположение: Пермский край, г. Березники, ул. Окрайная, у дома 17

Площадь земель или части земельного участка, кв.м: 37

Категория земель: земли населенных пунктов

Вид разрешенного использования: для строительства газопровода



Обозначение характерных точек границ	Координаты, м (МСК-59)	
	X	Y
1	675647.07	2266967.85
2	675655.52	2266962.48
3	675657.58	2266965.60
4	675649.14	2266970.96

Условные обозначения:

- - граница предполагаемых к использованию земель;
- - граница учтенных земельных участков;
- - граница кадастрового квартала;
- - проектируемый газопровод;
- - существующий газопровод;
- - обозначение кадастрового квартала;
- - кадастровый номер земельного участка;

Описание границ смежных землепользователей:

- граница участка с кадастровым № 59:03:0400017:35 от т.1 до т.2
- земли общего пользования от т.2 до т.3, т.4 до т.1
- граница участка с кадастровым № 59:03:0000000:3903 от т.3 до т.4

Заявитель

/Т.А. Покиджина/

Верно

Каталог координат		
Система координат: г. Березники		
№	X	Y
1	4546.045	11579.525
2	4554.531	11574.212
3	4556.570	11577.346
4	4548.094	11582.649