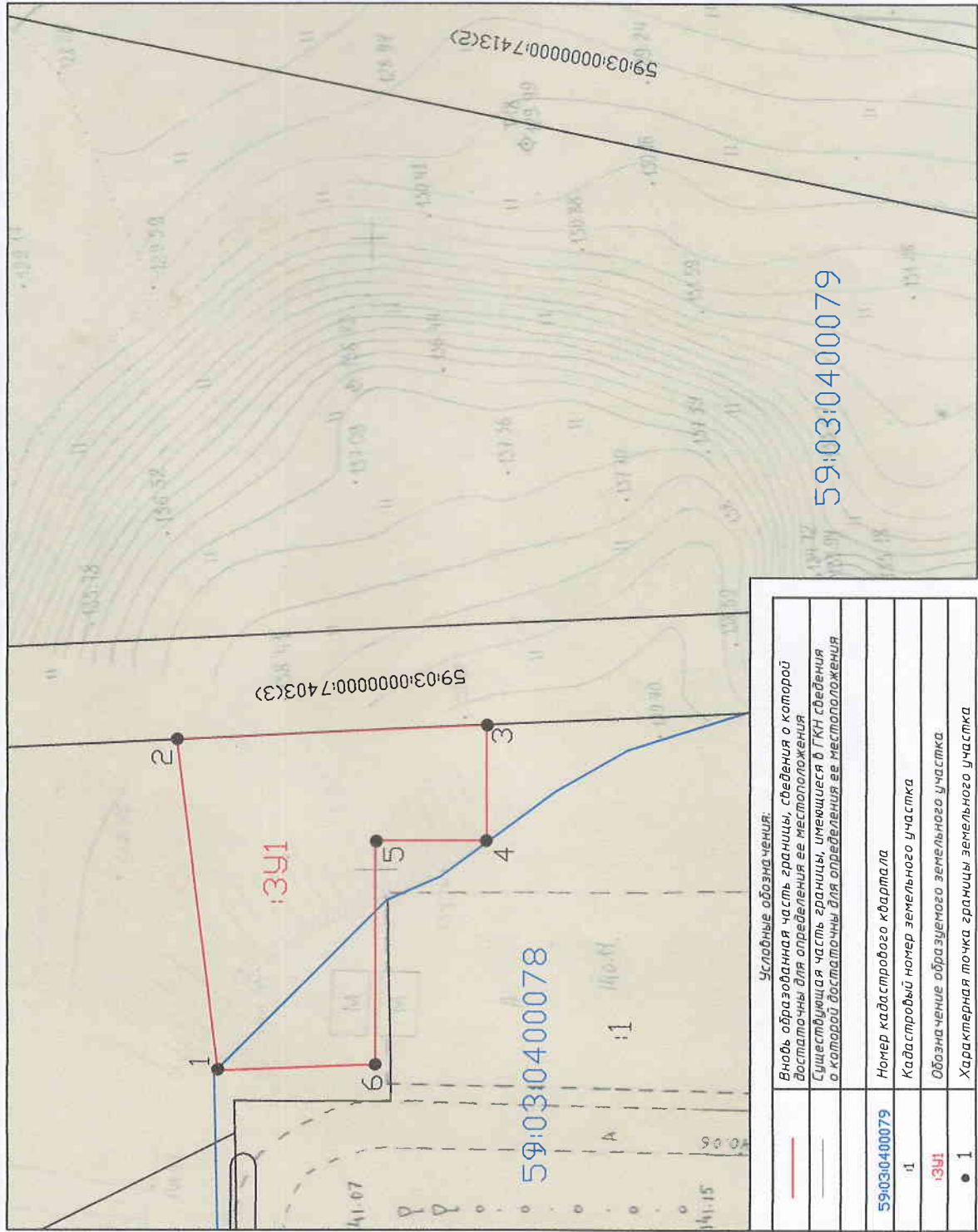


СХЕМА расположения земельного участка или земельных участков на кадастровом плане территории по адресу: Пермский край, г.Березники, в районе жилого дома 170 по ул. Свердлова

Условный номер земельного участка: 13У1

Площадь земельного участка: 453,2 кв.м



Условные обозначения:

—	Вновь образованная часть границы, сведения о которой достаточны для определения ее местоположения
—	Существующая часть границы, имеющаяся в ГКИ сведения о которой достаточны для определения ее местоположения
59:03:0400079	Номер кадастрового квартала
11	Кадастровый номер земельного участка
13У1	Обозначение образуемого земельного участка
• 1	Характерная точка границы земельного участка

УТВЕРЖДЕНА

(наименование документа об утверждении документа наименования)

органом государственной власти или органом местного самоуправления, принявший решение об утверждении схемы

или подписавший соглашение о перераспределении земельных участков

от № \_\_\_\_\_ 201 г.

Обозначение характерных точек границ	Координаты, м	
	X	Y
1	2	3
1	674269.05	226773184
2	674272.28	226775813
3	674247.73	226775930
4	674247.73	226775010
5	674256.56	226775010
6	674256.56	226773230

Масштаб 1:500

Схема предполагаемых к использованию земель или части  
земельного участка

Объект: Сезонный аттракцион (горка)

Местоположение: район Околица

(согласно сведениям государственного кадастра недвижимости)

Площадь земель или части земельного участка, кв.м.: 453,2

Категория земель: земли населенных пунктов

Вид разрешенного использования: использование земельного участка под объект сезонный аттракцион – горка

(при наличии)

Каталог координат (МСК-59)		
N точки границы	X	Y
1	674269.05	2267731.84
2	674272.28	2267758.13
3	674247.73	2267759.30
4	674247.73	2267750.10
5	674256.56	2267750.10
6	674256.56	2267732.30

Описание границ смежных землепользователей:

От 1 точки до 1 точки с землями, государственная собственность на которые не разграничена (свободные от прав третьих лиц)

Условные обозначения:

Объект обозначен красной линией, точки границ: 1, 2, 3, 4, 5, 6.

Топографический план М 1 : 500 земельного участка в районе жилого дома 170 по ул.

Свердлова

(Масштаб 1 : 500):

Заявитель: \_\_\_\_\_ / \_\_\_\_\_ / \_\_\_\_\_  
(дата) (подпись) (расшифровка)

Схема предполагаемых к использованию земель или части  
земельного участка

Объект: Сезонный аттракцион (горка)

Местоположение: район Околица

(согласно сведениям государственного кадастра недвижимости)

Площадь земель или части земельного участка, кв.м.: 453,2

Категория земель: земли населенных пунктов

Вид разрешенного использования: использование земельного участка под объект сезонный аттракцион – горка

(при наличии)

Каталог координат (система координат г.Березники)		
N точки границы	X	Y
1	3162.89	12334.18
2	3165.95	12360.49
3	3141.39	12361.49
4	3141.45	12352.29
5	3150.28	12352.35
6	3150.40	12334.55

Описание границ смежных землепользователей:

От 1 точки до 1 точки с землями, государственная собственность на которые не разграничена (свободные от прав третьих лиц)

Условные обозначения:

Объект обозначен красной линией, точки границ: 1, 2, 3, 4, 5, 6.

Топографический план М 1 : 500 земельного участка в районе жилого дома 170 по ул.

Свердлова

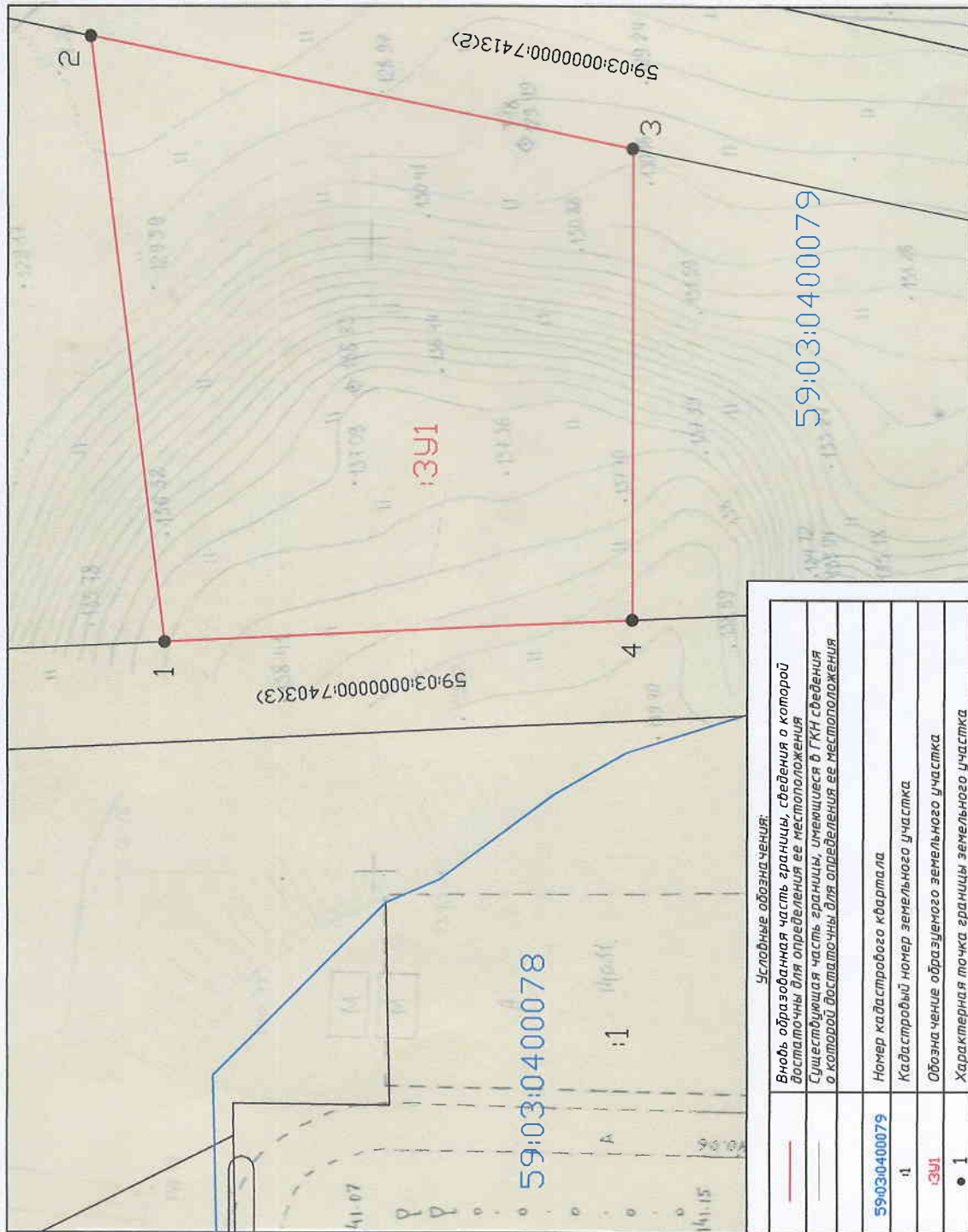
(Масштаб 1 : 500):

Заявитель: \_\_\_\_\_ / \_\_\_\_\_ / \_\_\_\_\_ /  
(дата) (подпись) (расшифровка)

СХЕМА расположения земельного участка или земельных участков на кадастровом плане территории по адресу: Пермский край, г.Березники, в районе жилого дома 170 по ул. Свердлова

Условный номер земельного участка: 3У1

Площадь земельного участка: 1709,9 кв.м



Условные обозначения:

—	Вновь образованная часть границы, сведения о которой достаточны для определения ее местоположения
—	Существующая часть границы, имеющаяся в ГКН сведения о которой достаточны для определения ее местоположения
59:03:0400079	Номер кадастрового квартала
1	Кадастровый номер земельного участка
3У1	Обозначение образуемого земельного участка
• 1	Характерная точка границы земельного участка

УТВЕРЖДЕНА

наименование документа об утверждении, включая наименование  
органов государственной власти или органов местного самоуправления, принявших решение об утверждении схемы или подписанных соглашении о перераспределении земельных участков

от \_\_\_\_\_ № \_\_\_\_\_ 201 \_\_\_\_ г.

Обозначение характерных точек границ	Координаты, м	
	X	Y
1	2	3
1	674273.26	2267766.08
2	674279.18	2267814.26
3	674236.03	2267805.31
4	674236.03	2267767.86

Масштаб 1:500





**Схема предполагаемых к использованию земель или части  
земельного участка**

Объект: Сезонный аттракцион (горка)

Местоположение: район Околица

(согласно сведениям государственного кадастра недвижимости)

Площадь земель или части земельного участка, кв.м.: 1709,9

Категория земель: земли населенных пунктов

Вид разрешенного использования: использование земельного участка под объект  
сезонный аттракцион – горка

(при наличии)

Каталог координат (система координат г.Березники)		
№ точки границы	X	Y
1	3166,87	12368,45
2	3172,47	12416,67
3	3129,38	12407,42
4	3129,63	12369,97

Описание границ смежных землепользователей:

От 1 точки до 1 точки с землями, государственная собственность на которые не разграничена (свободные от прав третьих лиц)

Условные обозначения:

Объект обозначен красной линией, точки  
границ: 1, 2, 3, 4.

Топографический план М 1 : 500 земельного участка в районе жилого дома 170 по ул.

Свердлова

(Масштаб 1 : 500):

Заявитель: \_\_\_\_\_ / \_\_\_\_\_ / \_\_\_\_\_  
(дата) (подпись) (расшифровка)