

# Схема предполагаемых к использованию земель или части земельного участка

Объект: газопровода в рамках реализации подключения (технологического присоединения) объекта капитального строительства

Местоположение: Пермский край, г. Березники, ул. Луначарского, в районе дома 25

Площадь земель или части земельного участка, кв.м.: 649

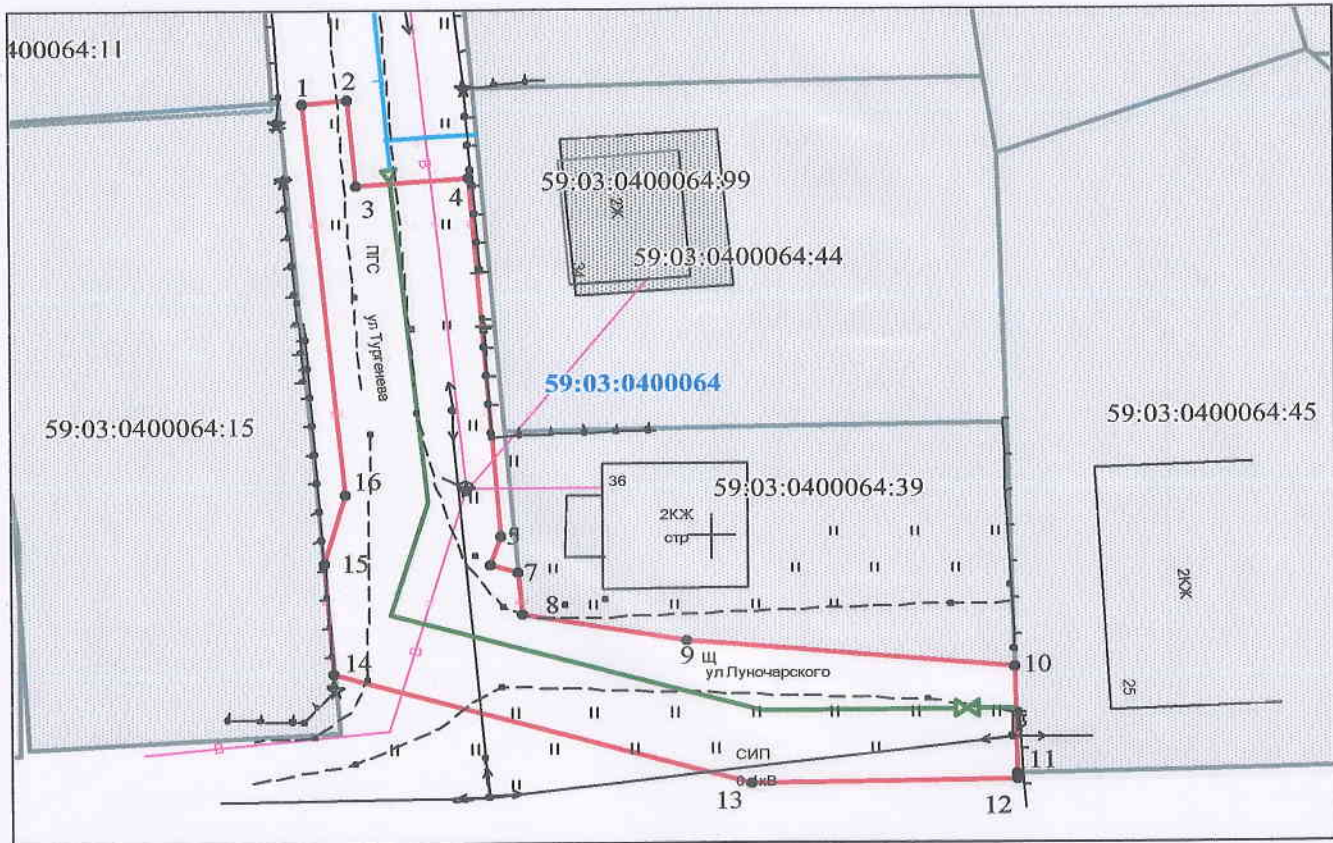
Категория земель: земли населённых пунктов

Вид разрешенного использования: для строительства газопровода

Обозначение характерных точек границ	Координаты (МСК-59), м	
	X	Y
1	674280,09	2266874,64
2	674280,37	2266877,5
3	674274,47	2266877,97
4	674275,03	2266885,04
5	674250,03	2266886,86
6	674248,04	2266886,23
7	674247,53	2266887,94
8	674244,55	2266888,16
9	674242,73	2266898,46
10	674240,84	2266918,83
11	674233,46	2266919,02
12	674233,02	2266919,03
13	674232,79	2266902,44
14	674240,52	2266876,43
15	674248,14	2266875,83
16	674252,96	2266877,26

## Описание границ смежных землепользователей:

- от т.1 до т.7      земли общего пользования
- от т.7 до т.8      земельный участок с кадастровым номером 59:03:0400064:39
- от т.8 до т.9      земельный участок с кадастровым номером 59:03:0400064:45
- от т.9 до т.10     земельный участок с кадастровым номером 59:03:0400064:45
- от т.10 до т.11    земельный участок с кадастровым номером 59:03:0400064:15
- от т.11 до т.12    земли общего пользования
- от т.12 до т.13    земли общего пользования
- от т.13 до т.14    земельный участок с кадастровым номером 59:03:0400064:15
- от т.14 до т.15    земельный участок с кадастровым номером 59:03:0400064:15
- от т.15 до т.16    земли общего пользования
- от т.16 до т.1      земли общего пользования



Масштаб 1:500

## Условные обозначения:

- граница предполагаемых к использованию земель
- граница учтенных земельных участков
- граница кадастрового квартала
- проектируемый газопровод
- существующий газопровод
- 59:03:0400064:45 кадастровый номер земельного участка
- 59:03:0400064 номер кадастрового квартала

Заявитель: Т.А. Покидина

Верно