

Схема предполагаемых к использованию земель или части земельного участка

Объект: газопровод для транспортировки природного газа под давлением до 0,6 МПа включительно

Местоположение: Пермский край, г. Березники, ул. Седова, в районе дома 3

Площадь земель или части земельного участка, кв.м 7

Категория земель: земли населённых пунктов

Вид разрешенного использования: для строительства газопровода

Обозначение характерных точек границ	Координаты (МСК-59), м	
	X	Y
1	672074,51	2265682,19
2	672065,56	2265686,78
3	672065,17	2265686,17
4	672074,18	2265681,68

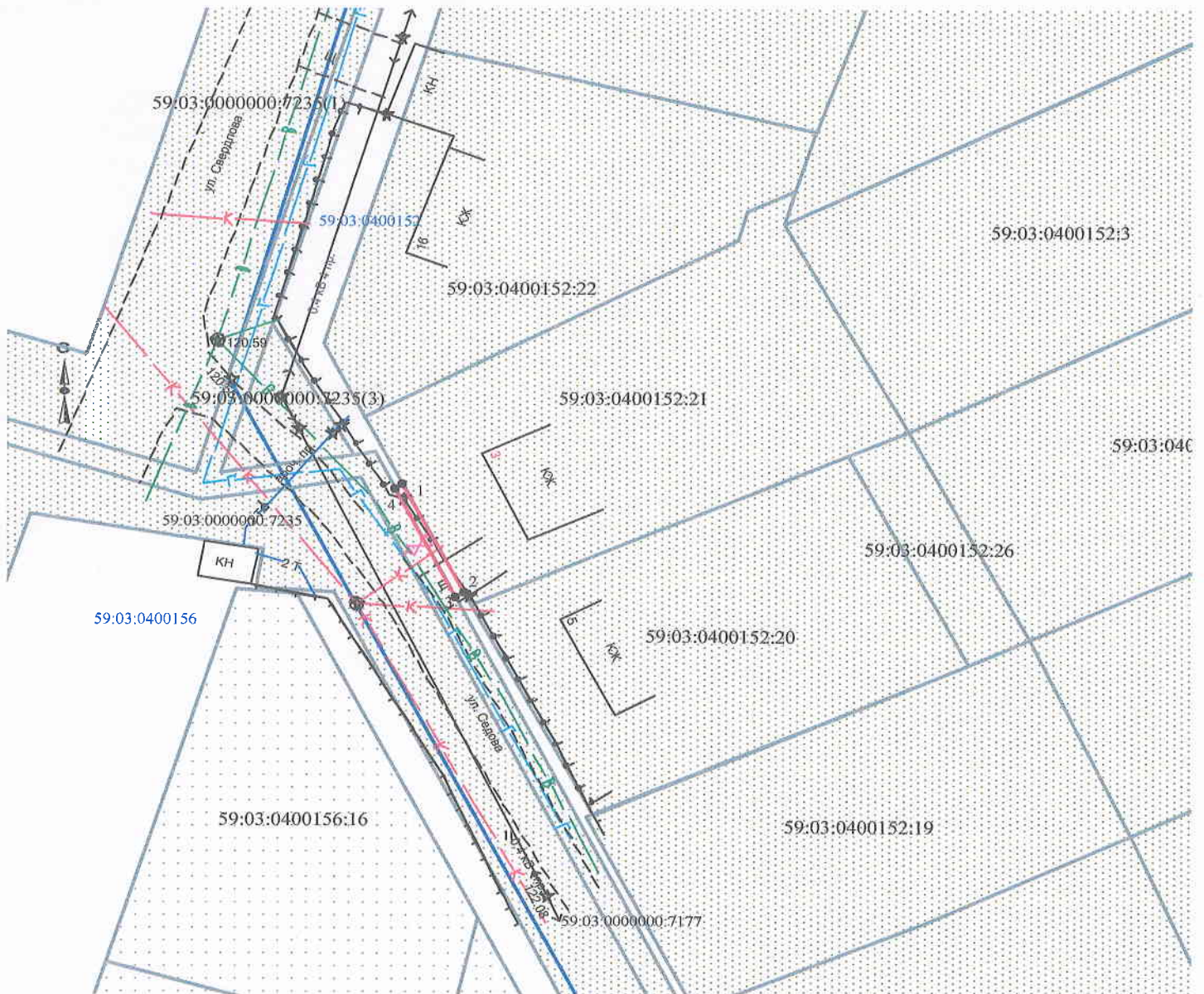
Описание границ смежных землепользователей:

от т.1 до т.2 земельный участок с кадастровым номером 59:03:0400152:21

от т.2 до т.3 земли общего пользования

от т.4 до т.1

от т.3 до т.4 земельный участок с кадастровым номером 59:03:0000000:7177



Масштаб 1:500

Условные обозначения:

- граница предполагаемых к использованию земель
- граница учтенных земельных участков
- граница кадастрового квартала
- проектируемый газопровод
- существующий газопровод

Заявитель Т.А. Покидкина/

Верно

59:03:0400152:21 кадастровый номер земельного участка
59:03:0400152 номер кадастрового квартала

Каталог координат

Система координат: г. Березники

№	X	Y
1	982.266	10269.743
2	973.285	10274.273
3	972.900	10273.660
4	981.940	10269.231