

Схема предполагаемых к использованию земель или части земельного участка

Объект: газопровод для транспортировки природного газа под давлением до 0.6 Мпа включительно

Местоположение: Пермский край, г. Березники, ул. Крылова, в районе дома 7

Площадь земель или части земельного участка, кв.м **404**

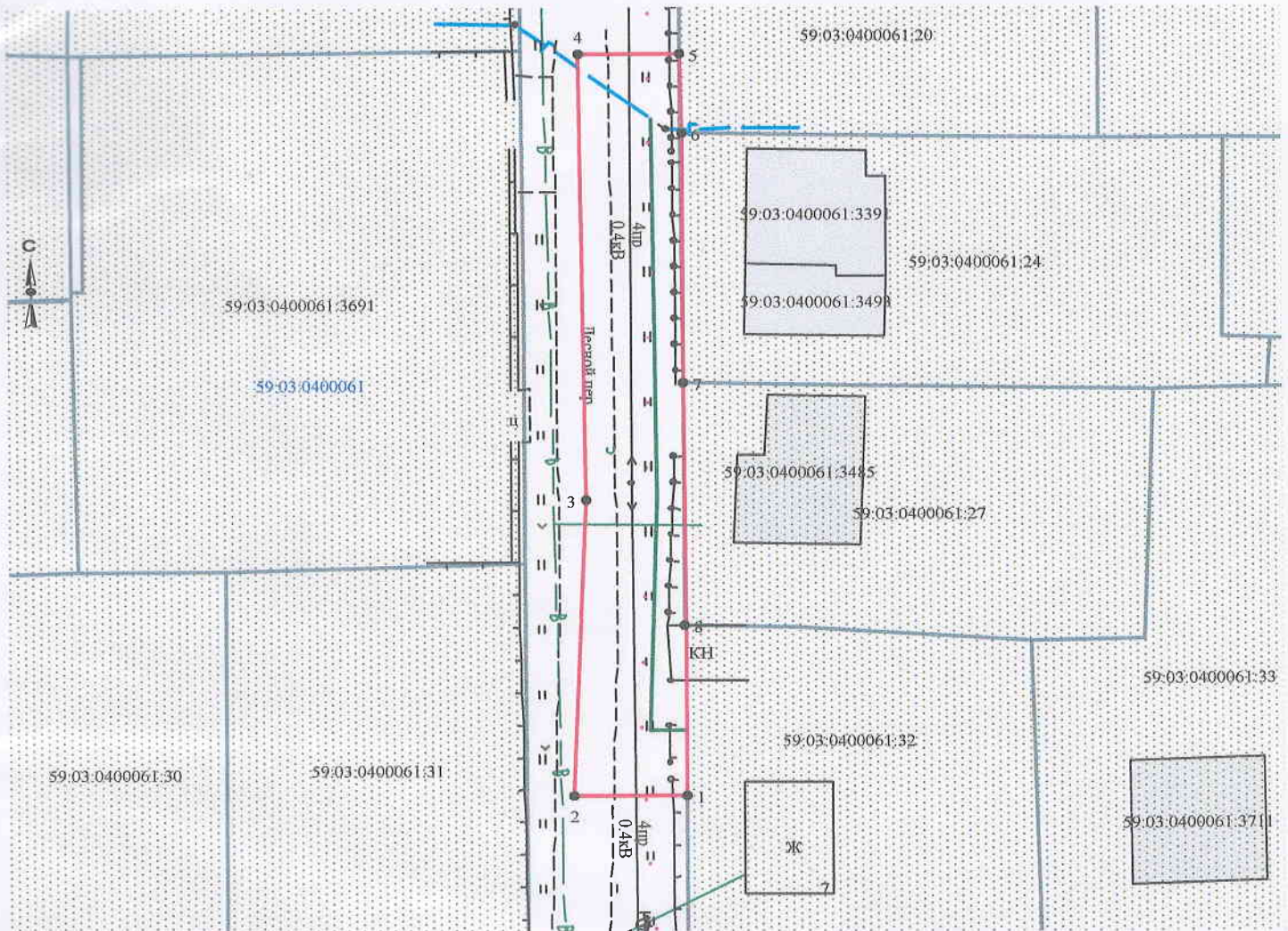
Категория земель: земли населённых пунктов

Вид разрешенного использования: для строительства газопровода

Обозначение характерных точек границ	Координаты (МСК-59), м	
	X	Y
1	674557.43	2267197.74
2	674557.50	2267190.00
3	674580.26	2267190.82
4	674614.56	2267190.52
5	674614.62	2267197.53
6	674608.49	2267197.56
7	674589.29	2267197.63
8	674570.54	2267197.70

Описание границ смежных землепользователей:

- от т.1 до т.5 земли общего пользования
- от т.5 до т.6 земельный участок с кадастровым номером 59:03:0400061:20
- от т.6 до т.7 земельный участок с кадастровым номером 59:03:0400061:24
- от т.7 до т.8 земельный участок с кадастровым номером 59:03:0400061:27
- от т.8 до т.1 земельный участок с кадастровым номером 59:03:0400061:32



Масштаб 1:500

Условные обозначения:

- граница предполагаемых к использованию земель
- граница учтенных земельных участков
- граница кадастрового квартала
- проектируемый газопровод
- существующий газопровод

Заявитель _____ /Т.А. Покидкина/

Верно

59:03:0400061:32 кадастровый номер земельного участка
59:03:0400061 номер кадастрового квартала

	МСК-59		Березники	
1	674557.43	2267197.74	3454.88	11802.04
2	674557.50	2267190.00	3455.00	11794.30
3	674580.26	2267190.82	3477.75	11795.28
4	674614.56	2267190.52	3512.06	11795.21
5	674614.62	2267197.53	3512.07	11802.22
6	674608.49	2267197.56	3505.94	11802.21
7	674589.29	2267197.63	3486.74	11802.15
8	674570.54	2267197.70	3467.99	11802.09