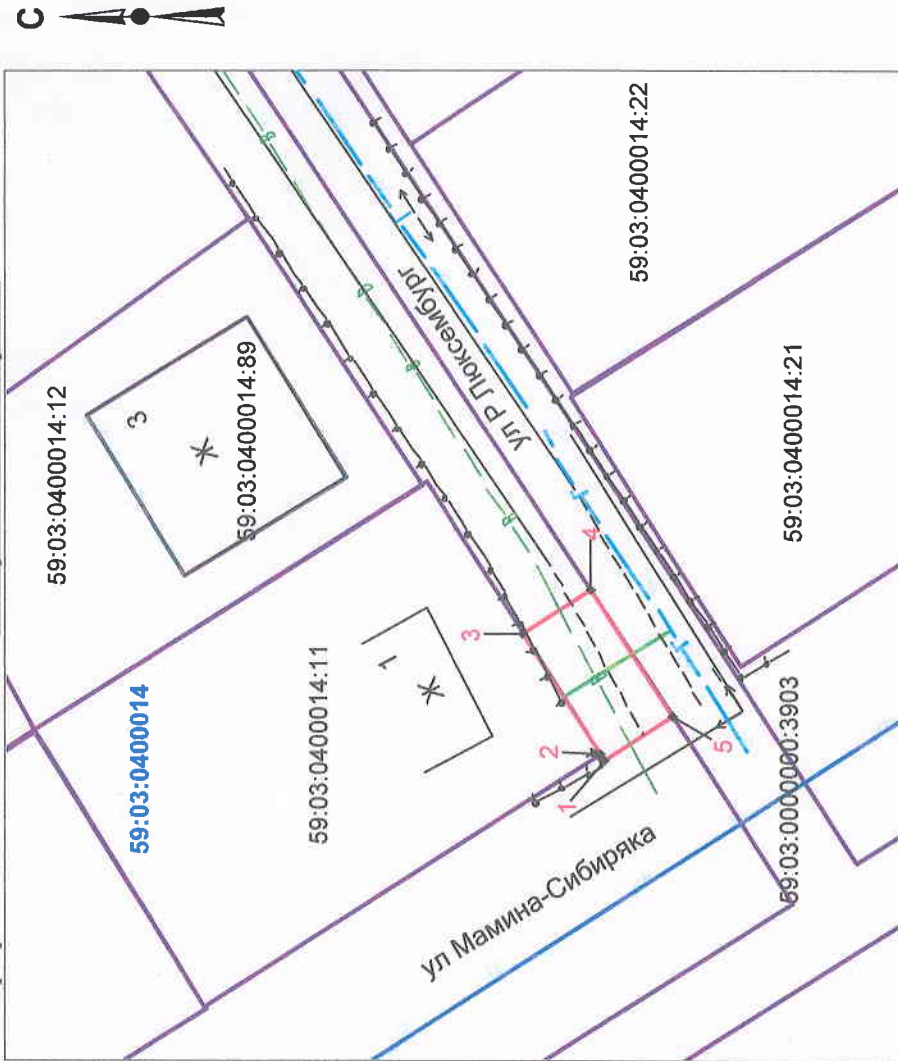


Схема предлагаемых к использованию земель или части земельного участка

Объект: газопровод для транспортировки природного газа под давлением до 0.6 МПа
 Местоположение: Пермский край, г. Березники, ул. Розы Люксембург в районе дома 1
 Площадь земель или части земельного участка, кв.м: 54
 Категория земель: земли населенных пунктов

Вид разрешенного использования: для строительства газопровода



Масштаб 1:500

Описание границ смежных землепользователей:

- от т.1 до т.2; от т.3 до т.4; от т.5 до т.1 - земли общего пользования
- от т.2 до т.3 - граница участка с кадастровым № 59:03:0400014:11
- от т.4 до т.5 - граница участка с кадастровым № 59:03:0000000:3903

Обозначение характерных точек границ	Координаты, м (МСК-59)	
	X	Y
1	675413,11	2266305,95
2	675413,35	2266306,31
3	675418,51	2266314,38
4	675414,04	2266317,25
5	675408,55	2266308,88

Условные обозначения:

- граница предлагаемых к использованию земель;
- граница учтенных земельных участков;
- граница кадастрового квартала;
- проектируемый газопровод;
- существующий газопровод;
- обозначение кадастрового квартала;
- кадастровый номер земельного участка;

Заявитель

/Т.А. Покидкина/

Верно

Каталог координат		
Система координат: г. Березники		
№	X	Y
1	4316.566	10916.060
2	4316.804	10916.421
3	4321.909	10924.526
4	4317.420	10927.366
5	4311.986	10918.959