

# Схема предполагаемых к использованию земель или части земельного участка

Объект: газопровод для транспортировки природного газа под давлением до 0,6 МПа включительно

Местоположение: Пермский край, г. Березники, ул. Суворова, в районе дома 139

Площадь земель или части земельного участка, кв.м 22

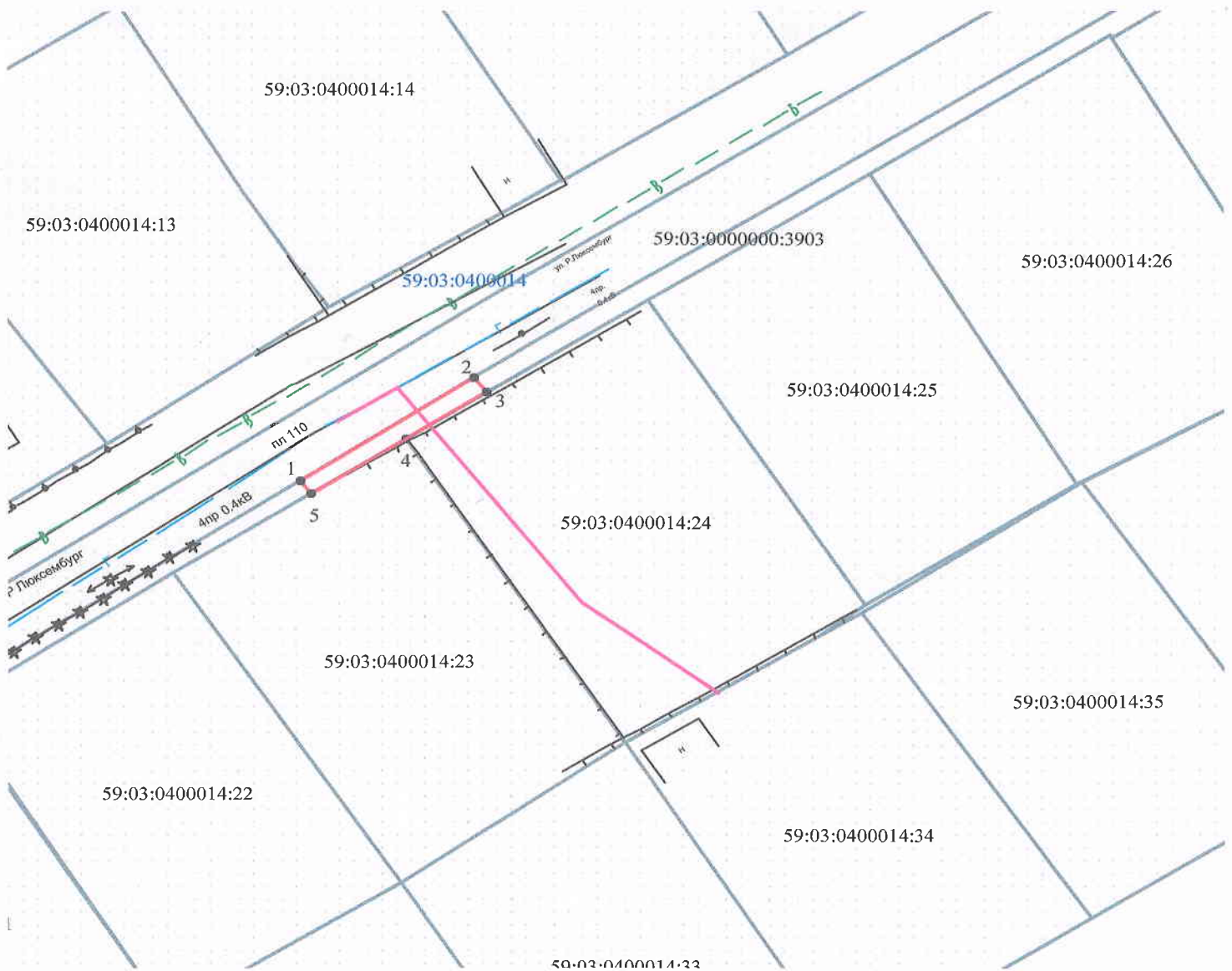
Категория земель: земли населённых пунктов

Вид разрешенного использования: для строительства газопровода

Обозначение характерных точек границ	Координаты (МСК-59), м	
	X	Y
1	675442,04	2266368,91
2	675440,84	2266369,82
3	675437,02	2266363,82
4	675432,49	2266356,79
5	675433,61	2266356,08

Описание границ смежных землепользователей:

- от т.1 до т.2, земельный участок с кадастровым номером 59:26:0000000:3903
- от т.2 до т.3 земли общего пользования
- от т.5 до т.1
- от т.3 до т.4 земельный участок с кадастровым номером 59:03:0400014:24
- от т.4 до т.5 земельный участок с кадастровым номером 59:03:0400014:23



Масштаб 1:500

Заявитель Т.А. Покидкина

Верно

### Условные обозначения:

- граница предполагаемых к использованию земель
- граница учтенных земельных участков
- граница кадастрового квартала
- проектируемый газопровод
- существующий газопровод

59:26:0610464:8 кадастровый номер земельного участка  
59:26:0610464 номер кадастрового квартала

Каталог координат		
Система координат: г. Березники		
№	X	Y
1	4345.070	10979.214
2	4343.864	10980.116
3	4340.084	10974.090
4	4335.602	10967.030
5	4336.727	10966.327