

Объект: газопровод в рамках реализации подключения (технологического присоединения) объекта капитального строительства

Местоположение: Пермский край, г. Березники, ул. Чернышевского, в районе дома 23

Площадь земель или части земельного участка, кв. м.: 1739

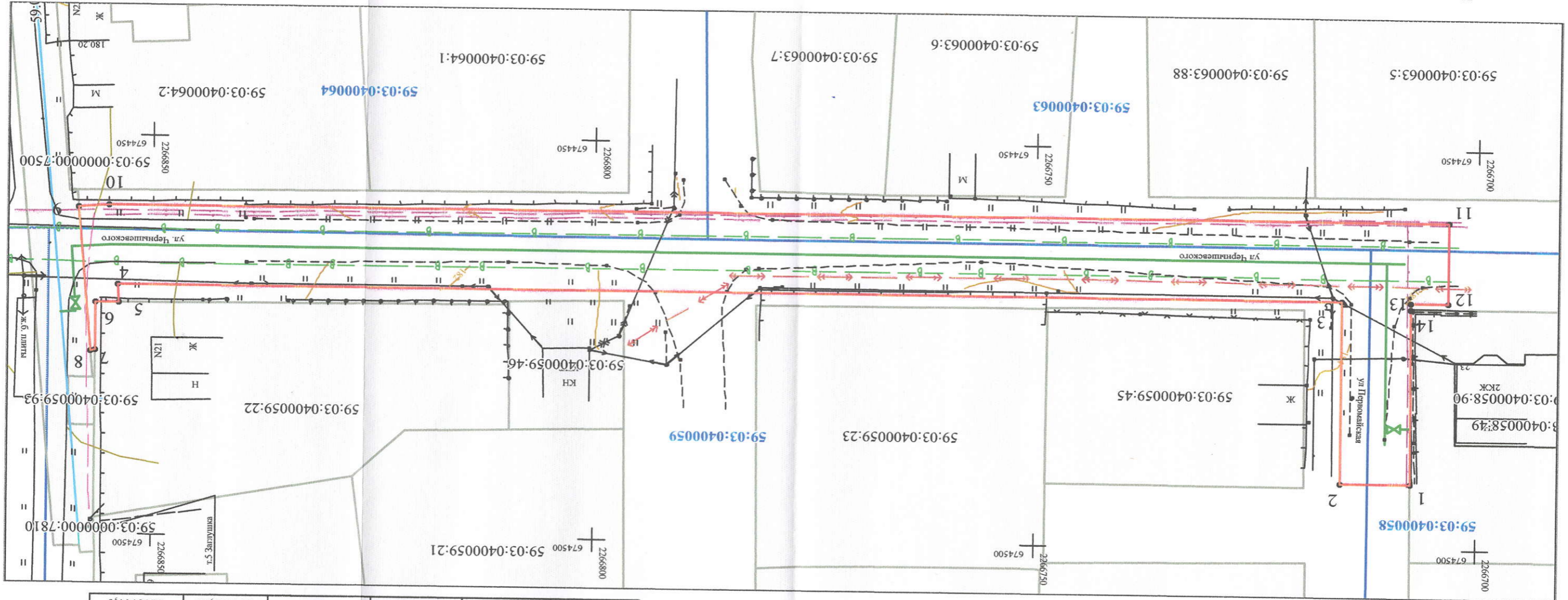
Категория земель: земли населенных пунктов

Вид разрешенного использования: для строительства газопровода

Описание границ смежных землепользователей:

от т.1 до т.5	земли общего пользования	59:03:0400000:7500	земельный участок с кадастровым номером
от т.7 до т.8	земли общего пользования	59:03:0400059:22	земельный участок с кадастровым номером
от т.5 до т.7	земельный участок с кадастровым номером	59:03:0400059:22	земельный участок с кадастровым номером
от т.14 до т.14	земли общего пользования	59:03:0400058:49	земельный участок с кадастровым номером
от т.8 до т.9	земельный участок с кадастровым номером	59:03:0400058:49	земельный участок с кадастровым номером

Обозначение характерных точек границ	Координаты (МСК-59), м		
	X	Y	
точек границ	X	Y	
	1	674491,81	226707,45
	2	674491,81	226715,37
	3	674469,05	226715,37
	4	674468,76	226854,01
	5	674470,97	226853,83
	6	674470,99	226856,59
	7	674476,98	226856,57
точек границ	X	Y	
	8	674477,02	226857,07
	9	674459	226858,53
	10	674458,76	226855,09
	11	674459,07	226703,35
	12	674469,07	226703,37
	13	674469,06	226707,61
14	674469,98	226707,6	



**Условные обозначения:**

- Граница прилегающих к используемой земельным участкам земельных участков
- Граница кадастрового квартала
- Граница учтенных земельных участков
- Граница кадастрового квартала
- проектируемый газопровод
- существующий газопровод

59:03:0400058:49 кадастровый номер земельного участка  
59:03:0400058:89 номер кадастрового квартала

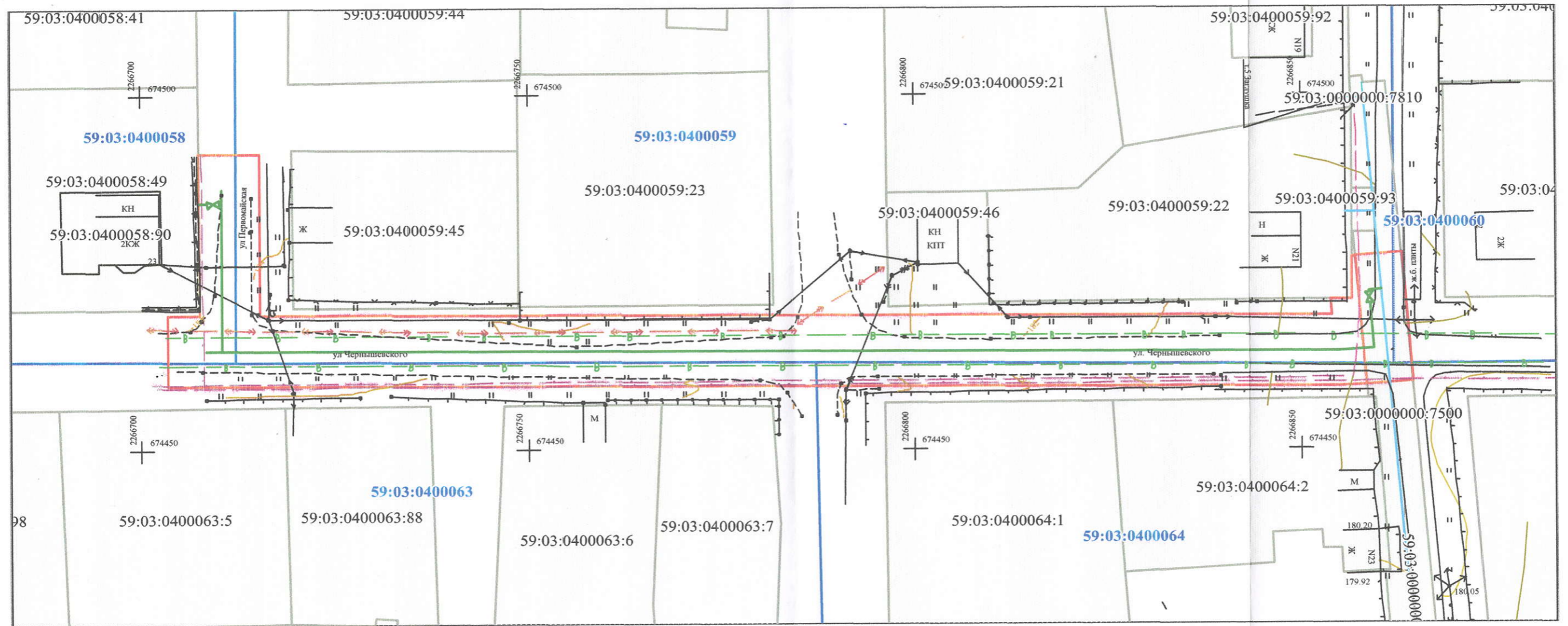
Масштаб 1:500

Заявитель /Т.А. Покидкина/

Верно



## Ситуационный план



Масштаб 1:600

**Условные обозначения:**

- граница предполагаемых к использованию земель
- граница учтенных земельных участков
- граница кадастрового квартала
- проектируемый газопровод
- существующий газопровод

59:03:0400058:49 кадастровый номер земельного участка

59:03:0400058 номер кадастрового квартала