

Схема предполагаемых к использованию земель или части земельного участка

Объект: газопровод в рамках реализации подключения (технологического присоединения) объекта капитального строительства

Местоположение: Пермский край, г. Березники, ул. Клубная, в районе дома 54

Площадь земель или части земельного участка, кв.м 111

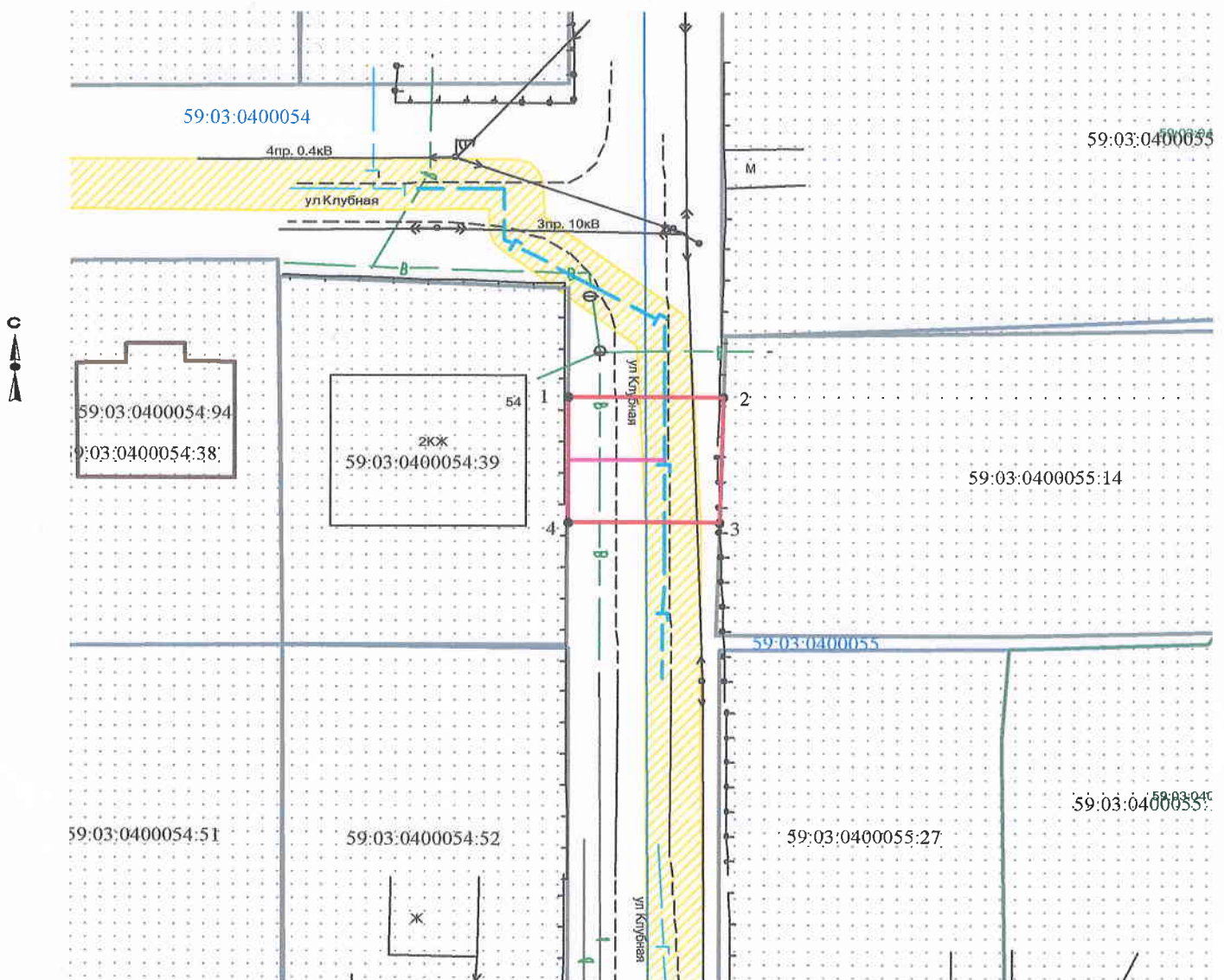
Категория земель: земли населённых пунктов

Вид разрешенного использования: для строительства газопровода

Обозначение характерных точек границ	Координаты (МСК-59), м	
	X	Y
1	674866,90	2267272,67
2	674866,87	2267283,91
3	674856,88	2267283,65
4	674856,89	2267272,66

Описание границ смежных землепользователей:

- от т.1 до т.2, земли общего пользования
- от т.3 до т.4 земельный участок с кадастровым номером 59:03:0400055:14
- от т.2 до т.3 земельный участок с кадастровым номером 59:03:0400054:39
- от т.4 до т.1 земельный участок с кадастровым номером 59:03:0400054:39








Масштаб 1:500

Заявитель  /Т.А. Покидкина/

Верно

Условные обозначения:

-  граница предполагаемых к использованию земель
-  граница учтенных земельных участков
-  граница кадастрового квартала
-  проектируемый газопровод
-  существующий газопровод
- 59:03:0400054:39 кадастровый номер земельного участка
- 59:03:0400054 номер кадастрового квартала

Каталог координат

Система координат: г. Березники

№	X	Y
1	3763.833	11879.062
2	3763.727	11890.301
3	3753.739	11889.974
4	3753.824	11878.984