

Схема предполагаемых к использованию земель или части земельного участка

Объект: газопровод для транспортировки природного газа под давлением до 0.6 Мпа включительно

Местоположение: Пермский край, г. Березники, ул. Дальняя, в районе дома 25

Площадь земель или части земельного участка, кв.м **6**

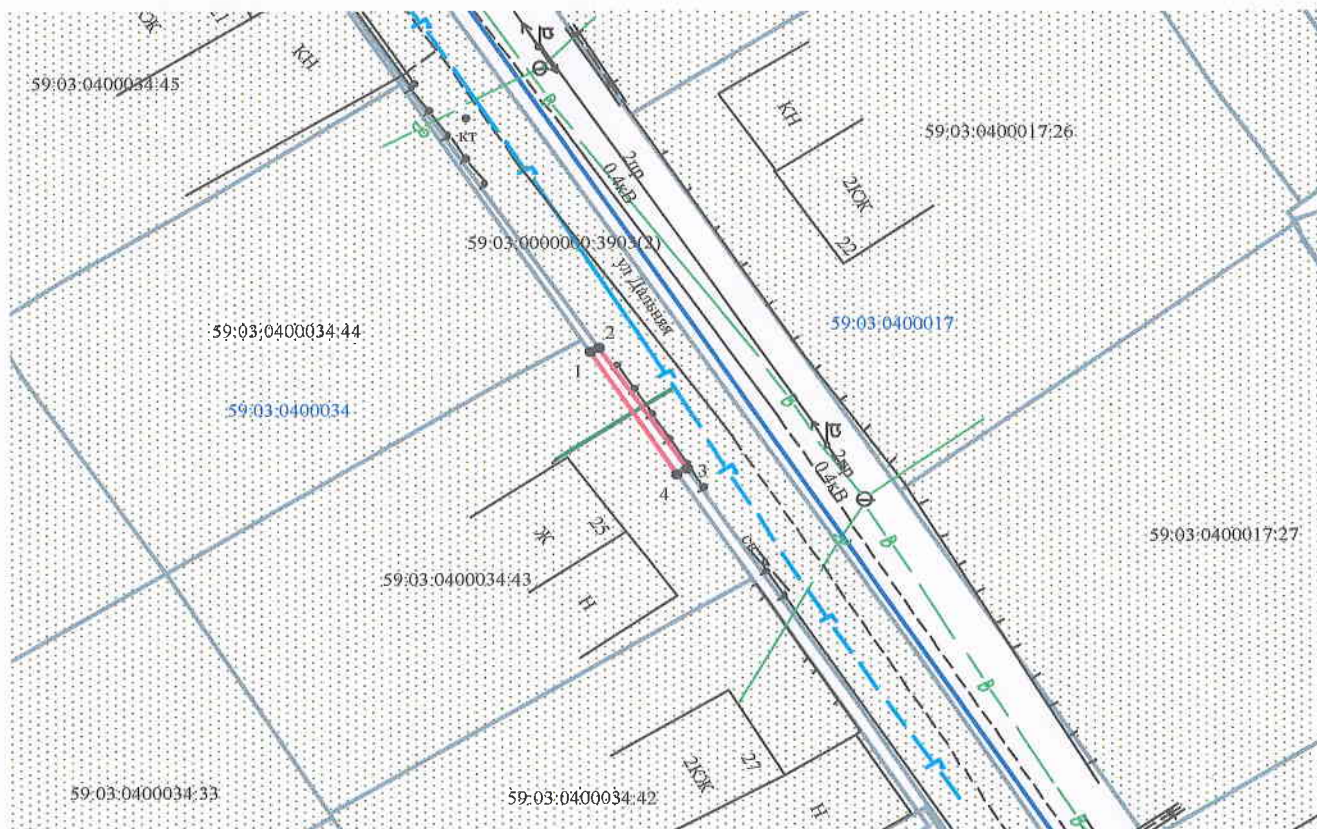
Категория земель: земли населённых пунктов

Вид разрешенного использования: для строительства газопровода

Обозначение характерных точек границ	Координаты (МСК-59), м	
	X	Y
1	675558.38	2266938.51
2	675558.70	2266938.99
3	675550.30	2266944.44
4	675549.92	2266943.87

Описание границ смежных землепользователей:

- от т.1 до т.2 земли общего пользования
- от т.3 до т.4
- от т.2 до т.3 земельный участок с кадастровым номером
59:03:000000:3903
- от т.4 до т.1 земельный участок с кадастровым номером
59:03:0400034:43



Масштаб 1:500

Заявитель _____ /Т.А. Покидкина/

Верно

Условные обозначения:

- граница предполагаемых к использованию земель
- граница учтенных земельных участков
- граница кадастрового квартала
- проектируемый газопровод
- существующий газопровод
- 59:03:0400034:43 кадастровый номер земельного участка
- 59:03:0400034 номер кадастрового квартала