

Схема предполагаемых к использованию земель или части земельного участка

Объект: газопровода в рамках реализации подключения (технологического присоединения) объекта капитального строительства

Местоположение: Пермский край, г. Березники, ул. Дальняя, в районе дома 22

Площадь земель или части земельного участка, кв.м 66

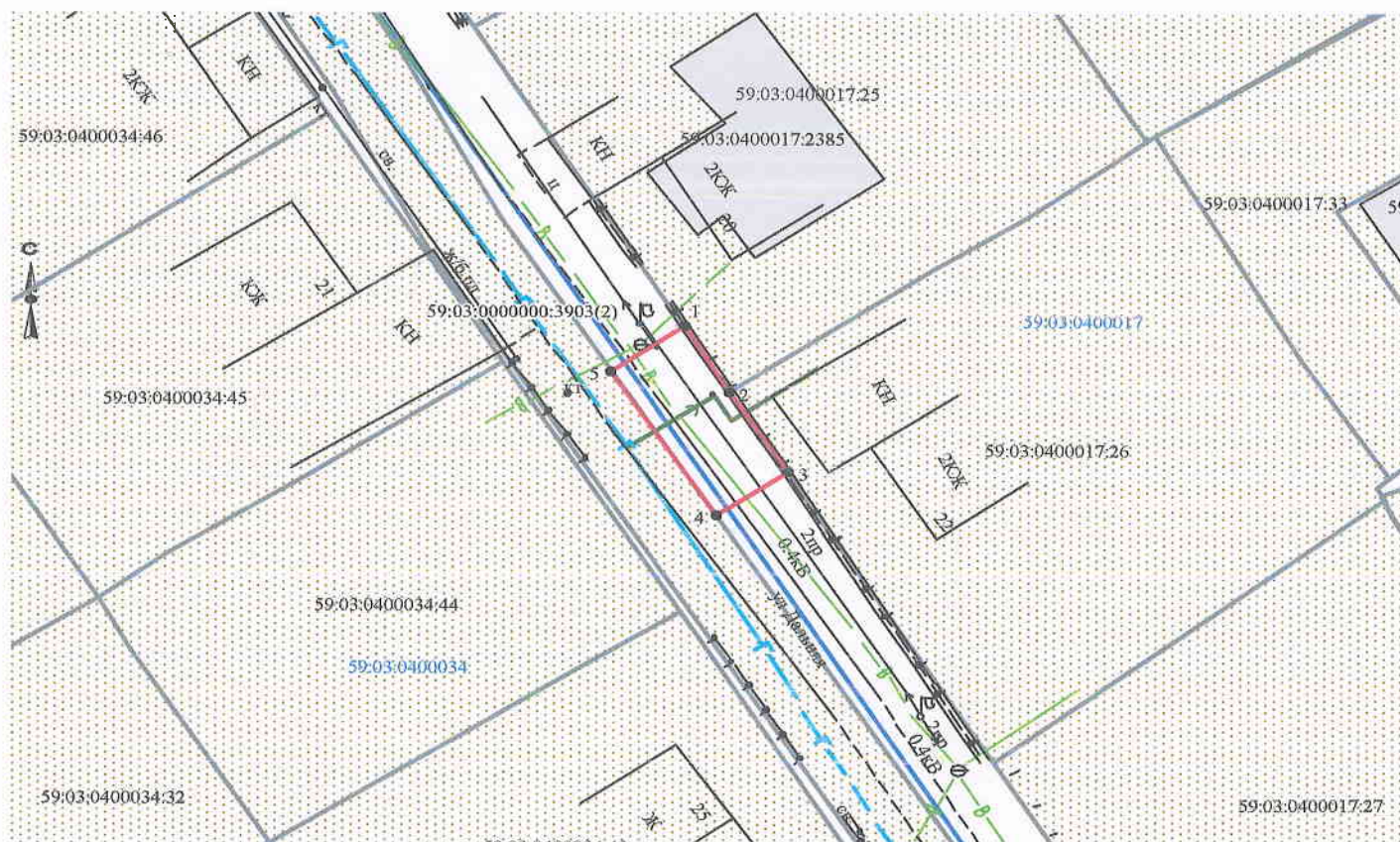
Категория земель: земли населённых пунктов

Вид разрешенного использования: для строительства газопровода

Обозначение характерных точек границ	Координаты (МСК-59), м	
	X	Y
1	675579.17	2266938.21
2	675574.63	2266941.08
3	675568.97	2266944.70
4	675565.96	2266940.24
5	675576.07	2266933.67

Описание границ смежных землепользователей:

- от т.1 до т.2 земельный участок с кадастровым номером 59:03:0400017:25
- от т.2 до т.3 земельный участок с кадастровым номером 59:03:0400017:26
- от т.3 до т.4 земли общего пользования
- от т.5 до т.1
- от т.4 до т.5 земельный участок с кадастровым номером 59:03:0000000:3903



Масштаб 1:500

Заявитель Т.А. Покидкина/

Верно

Условные обозначения:

- граница предполагаемых к использованию земель
- граница учтенных земельных участков
- граница кадастрового квартала
- проектируемый газопровод
- существующий газопровод

59:03:0400017:26 кадастровый номер земельного участка
59:03:0400017 номер кадастрового квартала

	МСК-59		Березники	
1	675579.17	2266938.21	4478.35	11549.43
2	675574.63	2266941.08	4473.79	11552.27
3	675568.97	2266944.70	4468.10	11555.85
4	675565.96	2266940.24	4465.12	11551.37
5	675576.07	2266933.67	4475.28	11544.87