

Схема предполагаемых к использованию земель или части земельного участка

Объект: Строительство ЗБКТП 10/0.4 кВ, 2 КЛ-10 кВ; Реконструкция КВЛ-10 кВ Город-3 с установкой опоры ВЛ-10 кВ с реклоузером и разъединителями для электроснабжения школы на 1224 места по адресу: Пермский край, г. Березники, правобережный район, квартал № 12

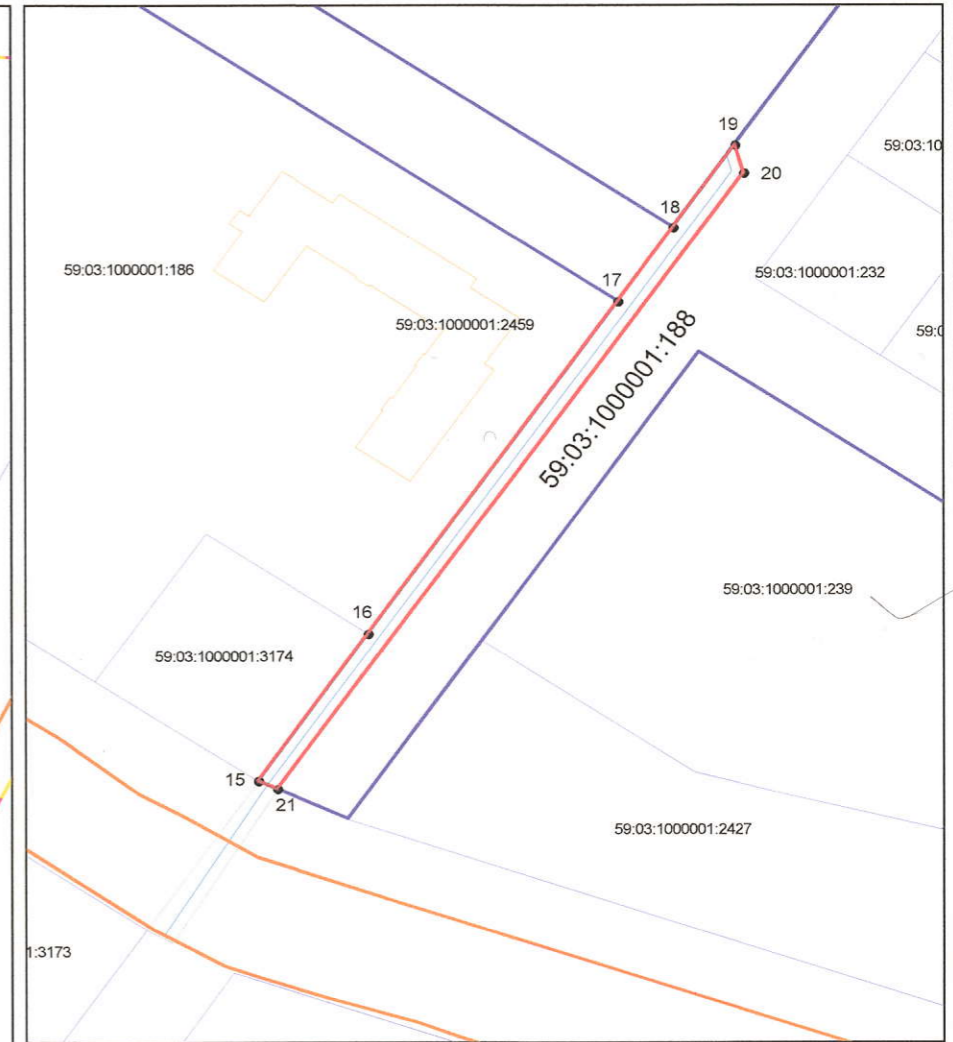
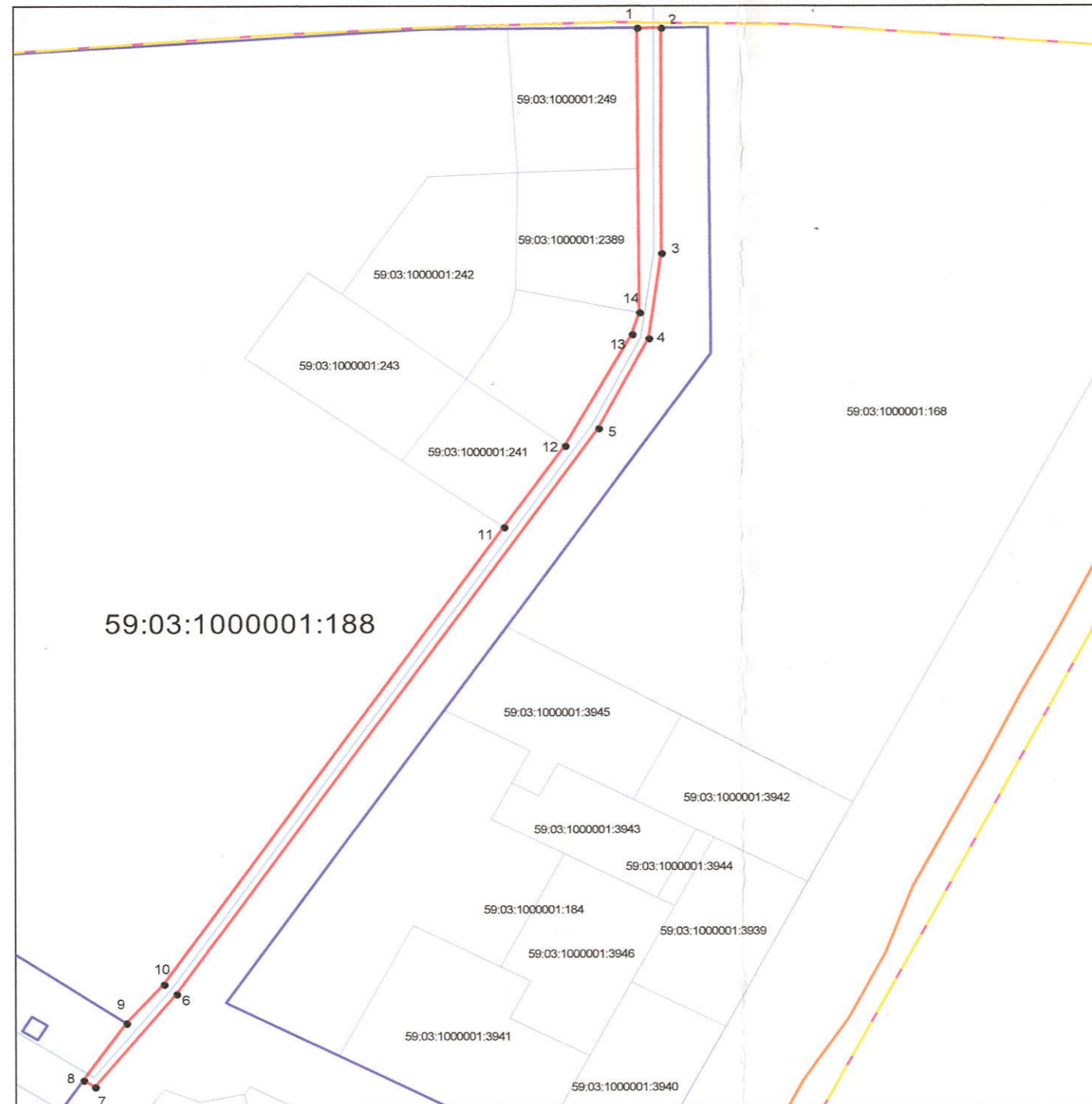
Местоположение: КН 59:03:1000001:188-Пермский край, г. Березники, в Правобережном районе

Площадь земель или части земельного участка, кв.м: 4343

Категория земель: КН 59:03:1000001:188-Земли населённых пунктов

Вид разрешенного использования: КН 59:03:1000001:188-для строительства объектов в соответствии с видами разрешенного использования для зоны многоквартирных жилых домов

Каталог координат, м		
№ точки границы	X	Y
участок 1-площадь 3104 кв.м.		
1	676581,80	2256023,92
2	676581,87	2256032,43
3	676493,41	2256032,43
4	676459,99	2256027,79
5	676424,67	2256009,86
6	676202,85	2255858,42
7	676166,36	2255829,29
8	676169,00	2255825,21
9	676191,39	2255840,48
10	676206,70	2255853,93
11	676385,94	2255975,88
12	676417,82	2255997,87
13	676461,54	2256021,89
14	676470,13	2256024,52
участок 2-площадь 1239 кв.м.		
15	675892,16	2255636,28
16	675933,29	2255664,26
17	676026,22	2255727,71
18	676046,84	2255741,80
19	676069,91	2255757,55
20	676062,09	2255759,80
21	675889,87	2255641,17



Масштаб 1:1000

Описание границ смежных землепользователей:

от точки 1 до точки 2 земли МО "г. Березники"
от точки 2 до точки 8 участок КН 59:03:1000001:188
от точки 8 до точки 9 участок КН 59:03:1000001:3189
от точки 9 до точки 11 участок КН 59:03:1000001:188
от точки 11 до точки 12 участок КН 59:03:1000001:241
от точки 12 до точки 14 участок КН 59:03:1000001:188
от точки 14 до точки 1 земли МО "г. Березники"
от точки 15 до точки 16 участок КН 59:03:1000001:3174
от точки 16 до точки 17 участок КН 59:03:1000001:186
от точки 17 до точки 18 участок КН 59:03:1000001:188
от точки 18 до точки 19 участок КН 59:03:1000001:3189
от точки 19 до точки 21 участок КН 59:03:1000001:188
от точки 21 до точки 15 участок КН 59:03:1000001:3925

Условные обозначения:	
—	- вновь образованная часть границы земельного участка
—	- существующая часть границы, имеющиеся в ГКН сведения о которой достаточны для определения ее местоположения
—	- граница кадастрового квартала
—	- зона с особыми условиями использования территорий
—	- граница населенного пункта
—	- обозначение ОКС по сведениям ГКН
59:37:0621001	- номер кадастрового квартала
59:37:0621001:81	- номер учтенного земельного участка
—	- проектируемая ЛЭП
—	- проектируемое ППО

Заявитель: по доверенности от ОАО "МРСК Урала"

Владимирова А. Л.
Владимирова А. Л.