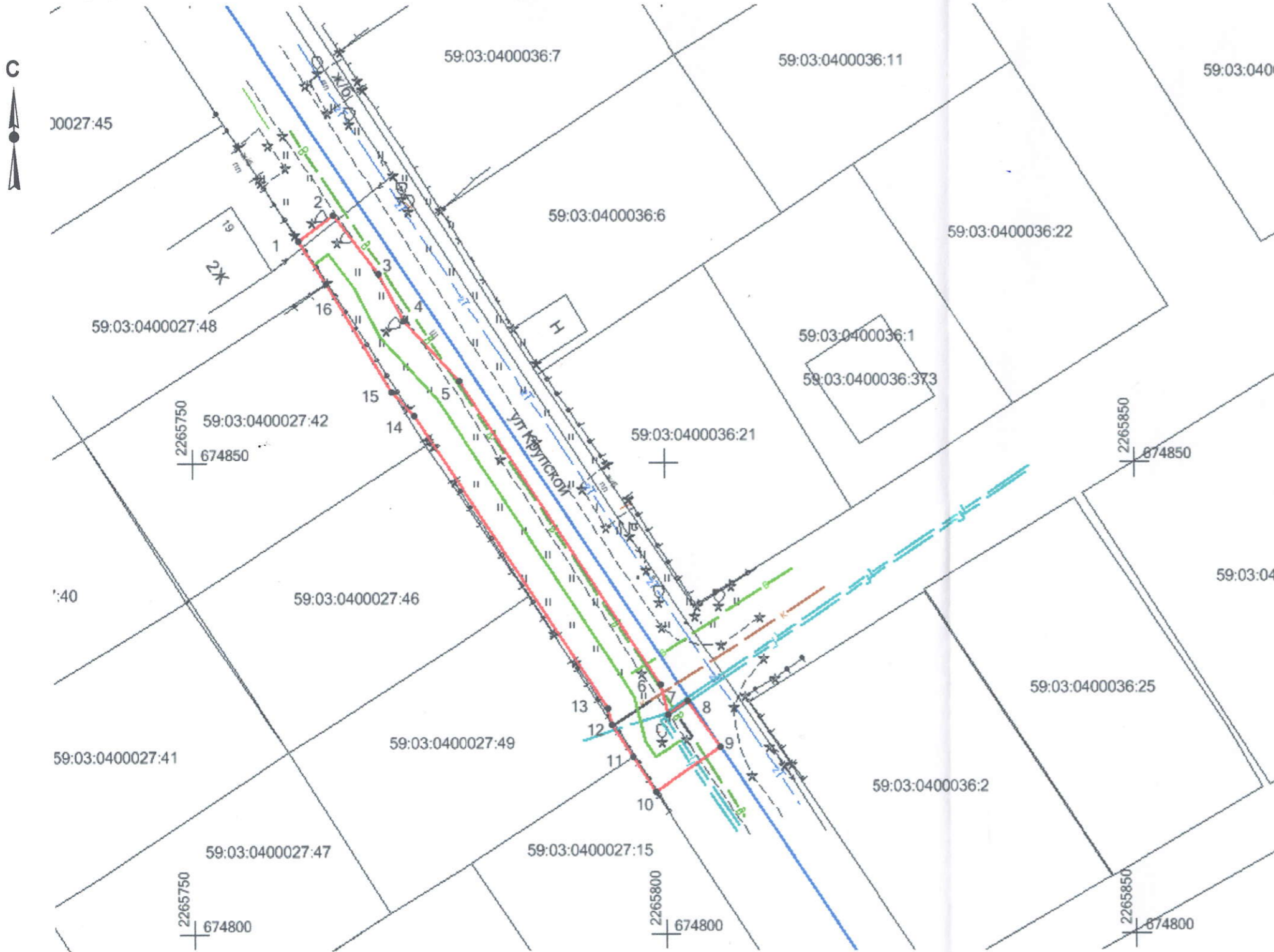


Схема предполагаемых к использованию земель или части земельного участка

Объект: газопровод в рамках реализации подключения (технологического присоединения) объекта капитального строительства
 Местоположение: Пермский край, г. Березники, ул. Крупской, у дома 19
 Площадь земель или части земельного участка, кв.м: 417
 Категория земель: земли населенных пунктов
 Вид разрешенного использования: для строительства газопровода



Обозначение характерных точек границ	Координаты, м (МСК-59)	
	X	Y
1	674873.60	2265761.38
2	674876.40	2265765.17
3	674870.17	2265769.94
4	674865.15	2265772.54
5	674858.71	2265778.32
6	674826.44	2265799.51
7	674823.26	2265800.30
8	674824.76	2265802.48
9	674819.81	2265805.87
10	674815.08	2265798.97
11	674818.74	2265796.63
12	674822.24	2265794.37
13	674824.00	2265793.94
14	674855.03	2265773.56
15	674857.61	2265771.25
16	674869.03	2265764.31

Условные обозначения:

- - граница предполагаемых к использованию земель;
- - граница учтенных земельных участков;
- - граница кадастрового квартала;
- - проектируемый газопровод;
- - существующий газопровод;
- 59:03:0400027 - обозначение кадастрового квартала;
- 59:03:0400027:48 - кадастровый номер земельного участка;

Описание границ смежных землепользователей:

- от т.1 до т.10, т.12 до т.15 - земли общего пользования
- от т.10 до т.11 - граница участка с кадастровым номером 59:03:0400027:15
- от т.11 до т.12 - граница участка с кадастровым номером 59:03:0400027:49
- от т.15 до т.16 - граница участка с кадастровым номером 59:03:0400027:42
- от т.16 до т.1 - граница участка с кадастровым номером 59:03:0400027:48

Масштаб 1:500

Заявитель  /Т.А. Покидкина/