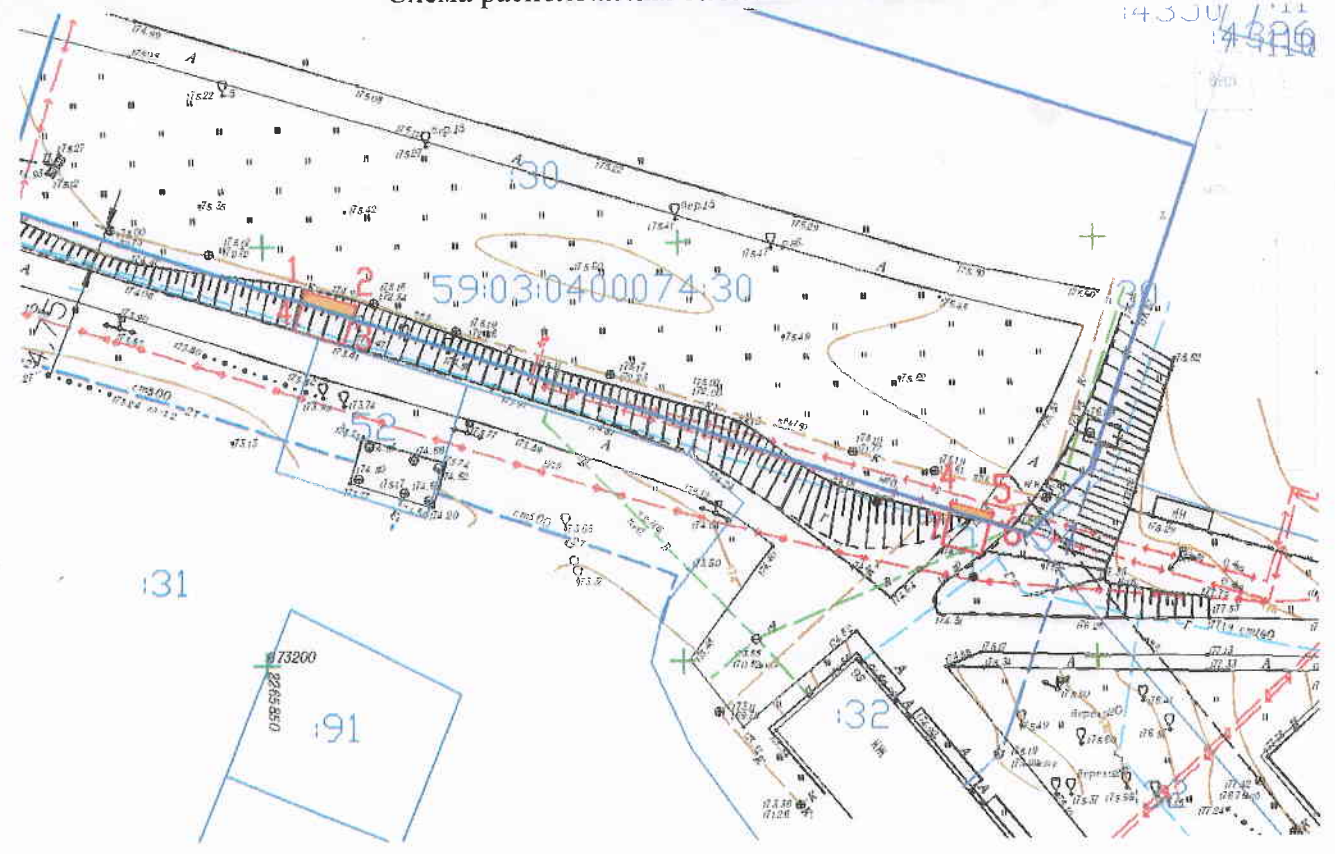


Схема расположения земельного Участка



Координаты поворотных точек, м

№	Система координат МСК -59		Система координат г.Березники	
	X	Y	X	Y
1	673239.76	2266109.76	2144.60	10705.18
2	673238.05	2266115.72	2142.85	10711.13
3	673236.51	2266115.22	2141.31	10710.62
4	673238.41	2266109.34	2143.25	10704.75
5	673214.32	2266187.39	2118.63	10782.64
6	673213.02	2266192.23	2117.30	10787.47
7	673211.99	2266191.94	2116.27	10787.17
8	673213.49	2266187.16	2117.81	10782.40

Условные обозначения:

-границы образуемой части земельного участка, занимаемой на период строительства

S= 14 кв.м

_____ ()

Составил:  Косачев А.В.
(№ аттестата кадастрового инженера 66-11-207)