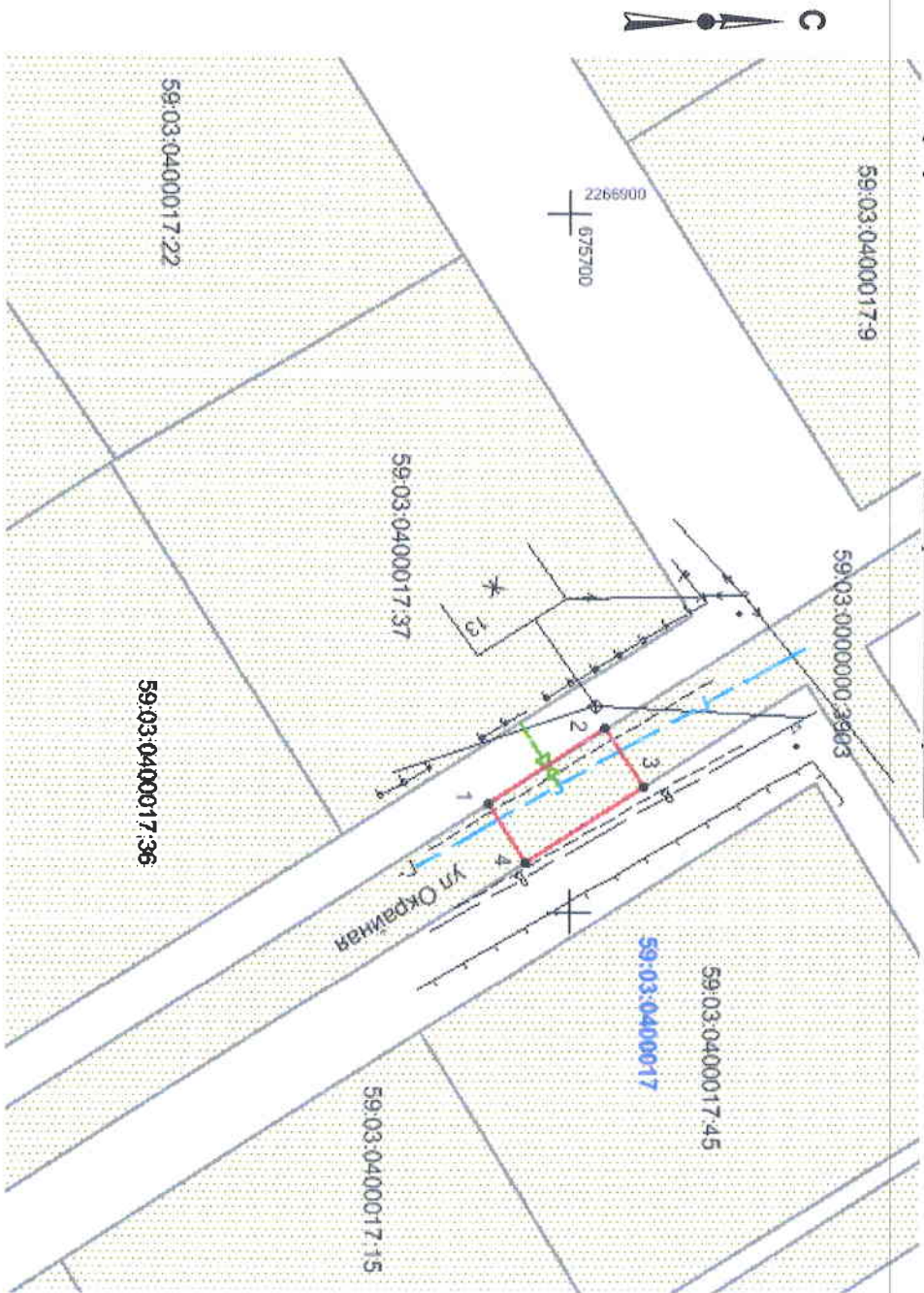


# Схема предполагаемых к использованию земель или части земельного участка

Объект: Газопровод в рамках реализации подключения (технологического присоединения) объекта капитального строительства  
 Местоположение: Пермский край, г. Березники, северная часть Абрамова (подключение в районе дома 13 по улице Окрайная)

Площадь земель или части земельного участка, кв.м: 50  
 Категория земель: земли населенных пунктов

Вид разрешенного использования: для строительства газопровода



| Обозначение<br>характерных<br>точек границ | Координаты, м (МСК-59) |            |
|--|------------------------|------------|
|  | X                      | Y          |
| 1  | 675694.17              | 2266942.24 |
| 2  | 675702.61              | 2266936.88 |
| 3  | 675705.31              | 2266941.08 |
| 4  | 675696.87              | 2266946.47 |

### Условные обозначения:

- - Граница предполагаемых к использованию земель;
- - Граница учтенных земельных участков;
- - Граница кадастрового квартала;
- - Проектируемый газопровод;
- - Существующий газопровод;
- - Обозначение кадастрового квартала;
- - кадастровый номер земельного участка;

Масштаб 1:500

### Описание границ смежных землепользователей:

- от т.1 до т.2, т.3 до т.4 - земли общего пользования
- от т.2 до т.3, т.4 до т.1 - граница участка с кадастровым № 59:03:0000000:3903

Заявитель

/Т.А. Полюкина/

Верно

### Каталог координат

Система координат: г. Березники

| № | X        | Y         |
|---|----------|-----------|
| 1 | 4593.317 | 11554.234 |
| 2 | 4601.793 | 11548.931 |
| 3 | 4604.464 | 11553.150 |
| 4 | 4595.988 | 11558.482 |