



*РОССИЯ*  
*Липецкая область. г. Липецк*

**ОБЩЕСТВО С ОГРАНИЧЕННОЙ ОТВЕТСТВЕННОСТЬЮ  
« ЛИПЕЦКИЙ ИНЖЕНЕРНО-ТЕХНИЧЕСКИЙ ЦЕНТР »**

**Проект планировки и проект межевания территории для  
строительства водовода на участке от врезки в деревню  
Новожилово до микрорайона «З»**

**Том 3  
Основная часть  
00215.2017.10-ПМТ1**

Липецк  
2017 г.

*РОССИЯ*  
*Липецкая область. г. Липецк*  
**ОБЩЕСТВО С ОГРАНИЧЕННОЙ ОТВЕТСТВЕННОСТЬЮ**  
**«ЛИПЕЦКИЙ ИНЖЕНЕРНО-ТЕХНИЧЕСКИЙ ЦЕНТР»**  
*С*

**Проект планировки и проект межевания территории для  
строительства водовода на участке от врезки в деревню  
Новожилово до микрорайона «З»**

**Том 3**  
**Основная часть**  
**Пояснительная записка**  
**00215.2017.10-ПМТ1.ТЧ**

Директор

А.В. Копейкин

**Список разработчиков:**

Должность	Фамилия	Подпись
Начальник архитектурно- строительного отдела	Ю.С. Сахарова	
Инженер- проектировщик	О.А. Ивашкина	



## Состав документации по планировке территории

№ п/п	Наименование	Масштаб	Номер страницы в томе	Гриф секретности
<b>1.</b>	<b>Материалы основной части проекта планировки территории</b>			
1.1	Проект планировки и проект межевания территории для строительства водовода на участке от врезки в деревню Новожилово до микрорайона «З». Основная часть. Том 1 00215.2017.10-ППТ1.ГЧ	-		несекретно
1.2	Чертеж красных линий 00215.2017.10-ППТ1.ГЧ2	1:500	15	несекретно
1.3	Чертеж границ зон планируемого размещения линейного объекта 00215.2017.10-ППТ1.ГЧ1	1: 500	17	несекретно
Всего страниц:			18	
<b>2.</b>	<b>Материалы по обоснованию проекта планировки территории</b>			
	Проект планировки и проект межевания территории для строительства водовода на участке от врезки в деревню Новожилово до микрорайона «З». Материалы по обоснованию. Том 2 00215.2017.10-ППТ2.ГЧ	-		несекретно
2.1	Схема расположения элемента планировочной структуры 00215.2017.10-ППТ2.ГЧ1	без масштаба	11	несекретно
2.2	Схема использования и состояния территории в период подготовки проекта планировки территории 00215.2017.10-ППТ2.ГЧ2	1:500	12	несекретно
2.3	План трассы водопровода. Схема организации улично-дорожной сети и движения транспорта. Схема вертикальной планировки и инженерной подготовки территории 00215.2017.10-ППТ2.ГЧ3	1:500	14	несекретно
2.4	Схема границ зон с особыми условиями использования территорий 00215.2017.10-ППТ2.ГЧ4	1:500	16	несекретно
	Приложения		18	несекретно
Всего страниц:			122	
<b>3</b>	<b>Материалы основной части проекта межевания территории</b>			
3.1	Проект планировки и проект межевания территории для строительства водовода на участке от врезки в деревню Новожилово до микрорайона «З». Основная часть. Том 3 00215.2017.10-ПМТ1.ГЧ	-		несекретно
3.2	Чертеж межевания	1:500	16	несекретно

	00215.2017.10-ПМТ1.ГЧ1			
	Приложения		18	несекретно
Всего страниц:			24	
<b>4</b>	<b>Материалы по обоснованию проекта межевания территории</b>			
4.1	Проект планировки и проект межевания территории для строительства водовода на участке от врезки в деревню Новожилово до микрорайона «З». Материалы по обоснованию. Том 4 00215.2017.10-ПМТ2.ТЧ	-		несекретно
4.2	Чертеж границ существующих земельных участков, местоположения существующих объектов капитального строительства, границы зон с особыми условиями использования территорий 00215.2017.10-ПМТ2.ГЧ1	1:500	6	несекретно
Всего страниц:			7	



## Содержание

Введение.....	7
I. Краткая характеристика территории для размещения линейного объекта ....	8
1. Общие положения .....	8
2. Информация о местоположении объекта планирования на кадастровом плане территории .....	8
II. Сведения по установлению границ земельных участков .....	9
3. Обозначения земельных участков и их частей .....	9
4. Ведомость координат образуемых земельных участков и частей земельных участков.....	11
5. Ведомость координат временной полосы отвода совпадающей с охранной зоной.....	13
6. Ведомость координат санитарно-защитной зоны планируемого водопровода.....	14
7. Основные технико-экономические показатели проекта межевания .....	15



## Введение

При разработке настоящего проекта учтены следующие нормативные правовые акты и нормативные материалы:

- Градостроительный Кодекс Российской Федерации.
  - Водный кодекс Российской Федерации.
  - Земельный Кодекс Российской Федерации.
  - Материалы Генерального плана. Основной чертеж в границах муниципального образования г. Березники.
  - Материалы карты функционального зонирования территории г. Березники Пермского края, утвержденная Решением Березниковской городской Думы от 31.07.2007 № 325 «Об утверждении Правил землепользования и застройки в городе Березники (новая редакция)» с изменениями от 30.08.2016 г.
  - Правила землепользования и застройки в городе Березники. Часть III. Градостроительные регламенты и ограничения, утвержденная Решением Березниковской городской Думы от 31.07.2007 № 325 «Об утверждении Правил землепользования и застройки в городе Березники (новая редакция)» с изменениями от 30.08.2016 г.
  - Строительные нормы и правила Российской Федерации СНиП 11-04-2003 «Инструкция о порядке разработки, согласования, экспертизы и утверждения градостроительной документации»;
  - Санитарно-эпидемиологические правила и нормативы СанПиН 2.2.1/2.1.1.1200-03 «Санитарно-защитные зоны и санитарная классификация предприятий, сооружений и иных объектов»;
  - Свод правил СП 42.13330.2011. «Свод правил. Градостроительство. Планировка и застройка городских и сельских поселений. Актуализированная редакция СНиП 2.07.01-89\*» (далее – СП 42.13330.2011);
  - Свод правил СП 51.13330.2011 «Защита от шума Актуализированная редакция СНиП 23-03-2003»;
  - СП 31.13330.2012 «Водоснабжение. Наружные сети и сооружения»;
  - Сведения государственного кадастра недвижимости (далее – ГКН).
- Документация по межеванию территории выполнена в МСК-59.



## **I. Краткая характеристика территории для размещения линейного объекта**

### **1. Общие положения**

Проект межевания разработан в соответствии с предоставленными исходными данными в системе координат ведения кадастрового учета на территории Пермского края.

Документы с грифом секретности при разработке проекта не использованы.

В процессе разработки проекта межевания в границах территории строительства объекта определено количество ранее учтенных земельных участков, количество земельных участков, планируемых к образованию, вычислены площади и координаты характерных точек границ земельных участков. Результаты построений приведены на чертежах межевания территории, масштаб 1:500, шифр 00215.2017.10-ПМТ1.ГЧ1.

### **2. Информация о местоположении объекта планирования на кадастровом плане территории**

Территория строительства линейного объекта расположена в Пермском крае, г.Березники, на участке от врезки в деревню Новожилово до микрорайона «З».

Кадастровый округ –59– Пермский край;

Кадастровый район –03 – г.Березники;

Территория размещения линейного объекта располагается в следующих кадастровых кварталах: 59:03:0400089, 59:03:0400166, 59:03:0400165.

Земли для расположения линейного объекта представлены следующими категориями земель:

- земли населенных пунктов.

Протяженность планируемого линейного объекта составляет 658,6 м.





## II. Сведения по установлению границ земельных участков

При разработке проекта межевания за основу приняты проектные границы под охранную зону совпадающие с временной полосой отвода.

### Под временную полосу отвода:

- образование земельных участков из земель неразграниченной собственности;

Проектом изъятие земель не предусматривается.

## 3. Обозначения земельных участков и их частей

На чертежах и в текстовой части проекта ранее учтенные земельные участки, предназначенные для строительства объекта, сведения о которых в государственном кадастре недвижимости содержатся со статусом «учтенный», обозначены полным кадастровым номером.

Структура обозначения образуемых земельных участков и их частей принята в соответствии с Приказом Минэкономразвития Российской Федерации от 24.11.2008 № 412 «Об утверждении формы межевого плана и требований к его подготовке, примерной формы извещения о проведении собрания о согласовании местоположения границ земельных участков». образуемым земельным участкам присвоены идентификационные порядковые номера, указанные в соответствующих графах ведомостей и на чертежах межевания территории. Идентификационные номера образуемых земельных участков приведены в ведомости № 1.

Образуемым земельным участкам присвоена сквозная нумерация с индексом: ЗУ.

На чертеже межевания территории отображены:

Границы образуемых и изменяемых земельных участков условные номера образуемых земельных участков, кадастровые номера учтенных земельных участков, попадающих в зону строительства объекта, в том числе предполагаемых к изъятию для государственных нужд;



## Сводная ведомость земельных участков

Характеристика исходного (изменяемого) земельного участка							Характеристика образуемого земельного участка								
№ п/п	Кадастровый номер исходного (изменяемого) земельного участка, кадастровый номер кадастрового квартала	Площадь земельного участка, кв.м	Категория земель	Вид разрешенного использования земельного участка	Сведения о правах на земельный участок	Вид кадастровых работ	Идентификационный номер образуемого земельного участка на чертеже межевания	Обозначение образуемого земельного участка	Количество контуров	Площадь, кв.м	Категория земель	Вид разрешенного использования образуемого земельного участка	Характеристика образуемой части	Вид разрешенного использования по классификатору	Цель образования
1	2	3	4	5	6	7	8	9	10	11	12	13	14	15	16
1	59:03:0400165	-	Земли населенных пунктов	Неразграниченные земли		Образование из неразграниченных земель	2	:ЗУ2(1)	3	169,57	Земли населенных пунктов	Для размещения трассы водопровода	-	Коммунальное обслуживание (3.1)	Под временную полосу отвода
							2	:ЗУ2(3)		1502,59 ( в том числе 9 под :ЗУ1(1) и 16,49 под :ЗУ1(2))					
							2	:ЗУ2(5)		18					
2	59:03:0400165	-	Земли населенных пунктов	Неразграниченные земли		Образование из неразграниченных земель	1	:ЗУ1(1)	2	9	Земли населенных пунктов	Для размещения водопроводной камеры	-	Коммунальное обслуживание (3.1)	Под постоянную полосу отвода
							1	:ЗУ1(2)		16,49					
3	59:03:0400166	-	Земли населенных пунктов	Неразграниченные земли		Образование из неразграниченных земель	2	:ЗУ2(2)	2	23,68	Земли населенных пунктов	Для размещения трассы водопровода	-	Коммунальное обслуживание (3.1)	Под временную полосу отвода
							2	:ЗУ2(4)		2752,06					
4	59:03:0400089	-	Земли населенных пунктов	Неразграниченные земли		Образование из неразграниченных земель	2	:ЗУ2(6)	1	2459,28 (в том числе 9 под :ЗУ1(3), 100 под :ЗУ1(4))	Земли населенных пунктов	Для размещения трассы водопровода	-	Коммунальное обслуживание (3.1)	Под временную полосу отвода
5	59:03:0400089	-	Земли населенных пунктов	Неразграниченные земли		Образование из неразграниченных земель	1	:ЗУ1(3)	2	9	Земли населенных пунктов	Для размещения водопроводной камеры	-	Коммунальное обслуживание (3.1)	Под постоянную полосу отвода
							1	:ЗУ1(4)		100					



#### 4. Ведомость координат образуемых земельных участков и частей земельных участков

Таблица 2

Идентификационный номер образуемого зем. участка или части зем. участка	Обозначение (кадастровый номер) образуемого зем. участка или части зем.участка	Площадь зем. участка или части зем. участка, кв.м	Номер контура многоугольника зем. участка	Координаты поворотных точек образуемых зем. участков или частей зем. участков		
				№ точки	X	Y
1	2	3	4	5	6	7
2	:ЗУ2	2459,28 (в том числе 9 под :ЗУ1(3), 100 под :ЗУ1(4))	6	1	671980.02	2267644.20
				2	671985.17	2267647.32
				3	671985.34	2267664.02
				4	671957.99	2267665.57
				5	671952.70	2267666.87
				6	671946.99	2267690.31
				7	671900.15	2267684.85
				8	671890.34	2267684.92
				9	671854.56	2267701.92
				10	671842.24	2267679.00
				11	671848.22	2267663.87
				12	671840.86	2267658.79
				13	671847.68	2267648.91
				14	671862.89	2267659.41
				15	671855.45	2267678.23
				16	671859.73	2267686.18
				17	671887.59	2267672.94
				18	671900.80	2267672.84
				19	671937.84	2267677.17
				20	671942.76	2267656.96
				21	671956.20	2267653.65
				22	671973.23	2267652.69
				23	671974.51	2267647.16
1	:ЗУ1	9	3	1	671980.02	2267644.20
				59	671849.10	2267682.25
				60	671851.74	2267680.83
				61	671853.16	2267683.47
				62	671850.52	2267684.89
1	:ЗУ1	100	4	59	671849.10	2267682.25
				23	671974.51	2267647.16
				56	671984.51	2267647.16
				57	671984.51	2267657.16
				58	671974.51	2267657.16
2	:ЗУ2	2752,06	4	23	671974.51	2267647.16
				24	671685.93	2267440.06
				25	671761.12	2267576.90
				26	671803.83	2267620.71



				27	671811.04	2267623.60
				28	671812.19	2267624.40
				29	671805.37	2267634.27
				30	671797.01	2267630.91
				31	671751.39	2267584.11
				32	671675.38	2267445.83
				24	671685.93	2267440.06
2	:ЗУ2	18	5	33	671748.25	2267524.24
				34	671749.56	2267523.52
				35	671755.33	2267534.04
				36	671754.01	2267534.76
				33	671748.25	2267524.24
2	:ЗУ2	1502,59 ( в том числе 9 под :ЗУ1(1) и 16,49 под :ЗУ1(2)	3	37	671644.31	2267334.70
				38	671654.91	2267329.06
				39	671658.86	2267336.48
				40	671672.96	2267357.11
				41	671681.19	2267370.69
				42	671689.31	2267394.94
				43	671713.79	2267438.49
				44	671703.13	2267444.33
				45	671678.29	2267399.83
				46	671670.24	2267375.76
				47	671648.58	2267342.70
				37	671644.31	2267334.70
1	:ЗУ1	9	1	67	671678.51	2267386.28
				68	671681.35	2267385.33
				69	671682.30	2267388.18
				70	671679.46	2267389.13
				67	671678.51	2267386.28
1	:ЗУ1	16,49	2	63	671696.03	2267422.20
				64	671700.82	2267419.50
				65	671702.29	2267422.12
				66	671697.50	2267424.81
				63	671696.03	2267422.20
2	:ЗУ2	169,57	1	48	671630.87	2267311.33
				49	671635.37	2267308.81
				50	671636.71	2267311.21
				51	671643.49	2267307.62
				52	671649.11	2267318.18
				53	671637.57	2267324.32
				48	671630.87	2267311.33
2	:ЗУ2	23,68	2	48	671630.87	2267311.33
				53	671637.57	2267324.32
				54	671636.22	2267325.04
				55	671629.37	2267312.17
				48	671630.87	2267311.33



Графические отображения формируемых земельных участков приведены в графической части на чертежах межевания территории, масштаб 1:500, 00215.2017.10-ПМТ1.ГЧ1.

### 5. Ведомость координат временной полосы отвода

№ п/п	Координаты		Площадь, м <sup>2</sup>
	X	Y	
51	671643.49	2267307.62	
52	671649.11	2267318.18	
53	671637.57	2267324.32	
54	671636.22	2267325.04	
55	671629.37	2267312.17	
49	671635.37	2267308.81	
50	671636.71	2267311.21	
51	671643.49	2267307.62	
			193,25
37	671644.31	2267334.70	
38	671654.91	2267329.06	
39	671658.86	2267336.48	
40	671672.96	2267357.11	
41	671681.19	2267370.69	
42	671689.31	2267394.94	
43	671713.79	2267438.49	
44	671703.13	2267444.33	
45	671678.29	2267399.83	
46	671670.24	2267375.76	
47	671648.58	2267342.70	
37	671644.31	2267334.70	
			1502,59
24	671685.93	2267440.06	
25	671761.12	2267576.90	
26	671803.83	2267620.71	
27	671811.04	2267623.60	
28	671812.19	2267624.40	
29	671805.37	2267634.27	
30	671797.01	2267630.91	
31	671751.39	2267584.11	
32	671675.38	2267445.83	
24	671685.93	2267440.06	
			2752,06
33	671748.25	2267524.24	
34	671749.56	2267523.52	
35	671755.33	2267534.04	
36	671754.01	2267534.76	
33	671748.25	2267524.24	
			18,0
1	671980.02	2267644.20	



№ п/п	Координаты		Площадь, м <sup>2</sup>
	Х	У	
2	671985.17	2267647.32	
3	671985.34	2267664.02	
4	671957.99	2267665.57	
5	671952.70	2267666.87	
6	671946.99	2267690.31	
7	671900.15	2267684.85	
8	671890.34	2267684.92	
9	671854.56	2267701.92	
10	671842.24	2267679.00	
11	671848.22	2267663.87	
12	671840.86	2267658.79	
13	671847.68	2267648.91	
14	671862.89	2267659.41	
15	671855.45	2267678.23	
16	671859.73	2267686.18	
17	671887.59	2267672.94	
18	671900.80	2267672.84	
19	671937.84	2267677.17	
20	671942.76	2267656.96	
21	671956.20	2267653.65	
22	671973.23	2267652.69	
23	671974.51	2267647.16	
1	671980.02	2267644.20	
			2459,28
Итого:			6925,18

### 6. Ведомость координат санитарно-защитной зоны планируемого водопровода

№ п/п	Координаты		Площадь, м <sup>2</sup>
	Х	У	
1	671643.45	2267299.03	
2	671662.28	2267334.40	
3	671676.32	2267354.94	
4	671684.84	2267368.99	
5	671692.98	2267393.31	
6	671719.26	2267440.06	
7	671697.12	2267452.17	
8	671737.48	2267525.58	
9	671748.96	2267519.29	
10	671758.57	2267536.83	
11	671747.68	2267543.03	
12	671764.37	2267574.50	
13	671806.11	2267617.32	
14	671812.95	2267620.06	
15	671867.77	2267657.93	



№ п/п	Координаты		Площадь, м <sup>2</sup>
	Х	У	
16	671859.85	2267677.97	
17	671861.45	2267680.93	
18	671886.68	2267668.95	
19	671901.02	2267668.84	
20	671934.79	2267672.78	
21	671939.45	2267653.66	
22	671955.60	2267649.68	
23	671969.80	2267648.87	
24	671975.70	2267641.60	
25	671989.20	2267649.75	
26	671989.38	2267667.80	
27	671958.59	2267669.54	
28	671956.01	2267670.18	
29	671950.04	2267694.70	
30	671899.93	2267688.85	
31	671891.26	2267688.91	
32	671853.80	2267707.16	
33	671852.84	2267679.26	
34	671843.33	2267665.35	
35	671804.48	2267638.88	
36	671794.74	2267634.31	
37	671748.15	2267586.52	
38	671669.94	2267444.24	
39	671691.92	2267432.22	
40	671674.62	2267401.46	
41	671666.58	2267377.46	
42	671659.50	2267365.78	
43	671645.15	2267344.78	
44	671625.65	2267308.15	
Итого:			13221,91

## 7. Основные технико-экономические показатели проекта межевания

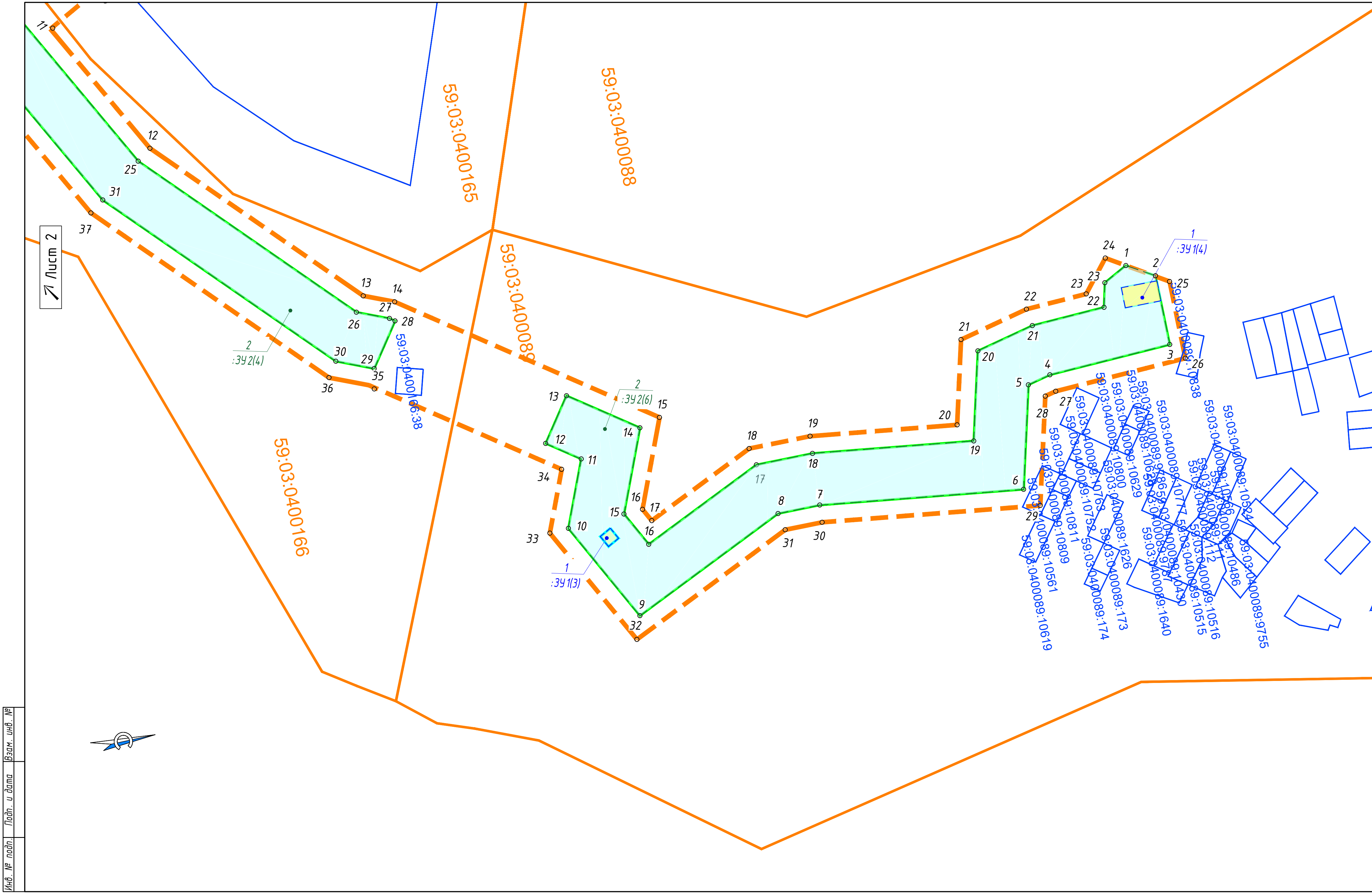
Основные технико-экономические показатели настоящего проекта приведены в таблице 3.

Таблица 3

### Технико-экономические показатели территории

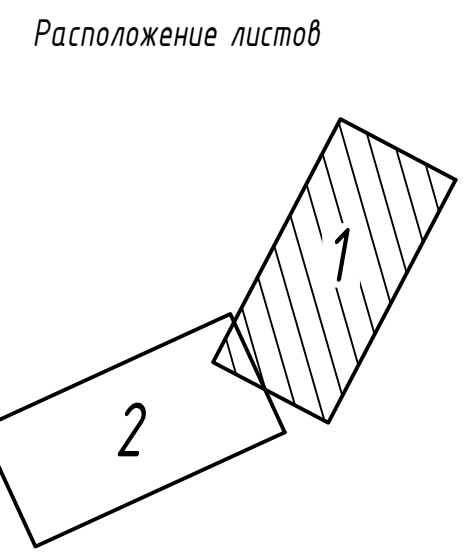
№ п/п	Наименование показателя	Единица измерения	Проект
1.	Общая площадь земель в границах проектирования:	м <sup>2</sup> /га	15958,8/1,6
1.1.	Формирование из кварталов(неразграниченных земель)	м <sup>2</sup> /га	6925,18/0,7
1.2.	Формирование из земельных участков	м <sup>2</sup> /га	0/0
2.	Площадь земель в границах проектирования временного отвода:	м <sup>2</sup> /га	6925,18/0,7
4.	Протяженность	м/км	658,6/0,66





### Условные обозначения

Существующее	Планируемое	Границы
59:03:0400166		Границы и обозначение кадастровых кварталов, включенные в ГКН
59:03:0400165:96		Границы и обозначение учетных земельных участков, включенных в ГКН
		Границы постоянной полосы отвода проектируемого водовода
		Границы временной полосы отвода проектируемого водовода
		Границы санитарно-защитной полосы
		Границы и обозначение образуемых земельных участков, формируемых под постоянную полосу отвода водовода
		Границы и обозначение образуемых земельных участков, формируемых под временную полосу отвода водовода
		<b>Подписи</b>
		1 o Номер поворотной точки временной полосы отвода, санитарно-защитной зоны



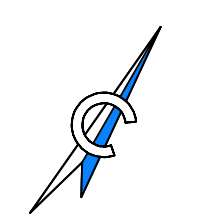
1. Система координат - МСК-59

00215.2017.10 - ПМТ 1.ГЧ1					
Строительство водовода на участке от врезки в деревяню Новожилово до микрорайона «З»					
Изм.	Кол.уч.	Лист	№ док.	Подп.	Дата
Разраб.		Ивашкина		<i>Ивашкина</i>	
Проверил		Трушин		<i>Трушин</i>	
Проект межевания территории. Основная часть			Стадия	Лист	Листов
			П	1	2
Чертеж межевания территории. М 1:500					
Н.контр.	Нилова			<i>Нилова</i>	
ГИП	Фролов А.И.			<i>Фролов А.И.</i>	

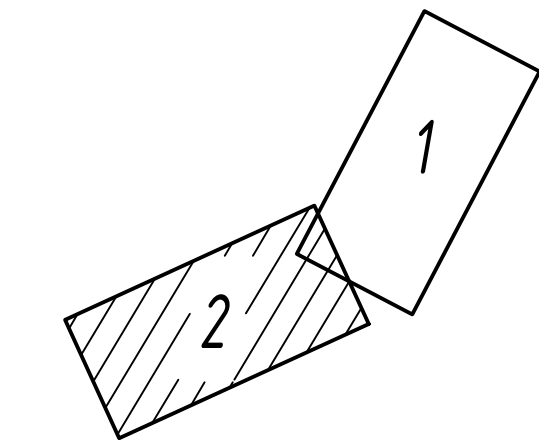
Инд. № подл. Подп. и дата Взам. инв. №

Лист 2



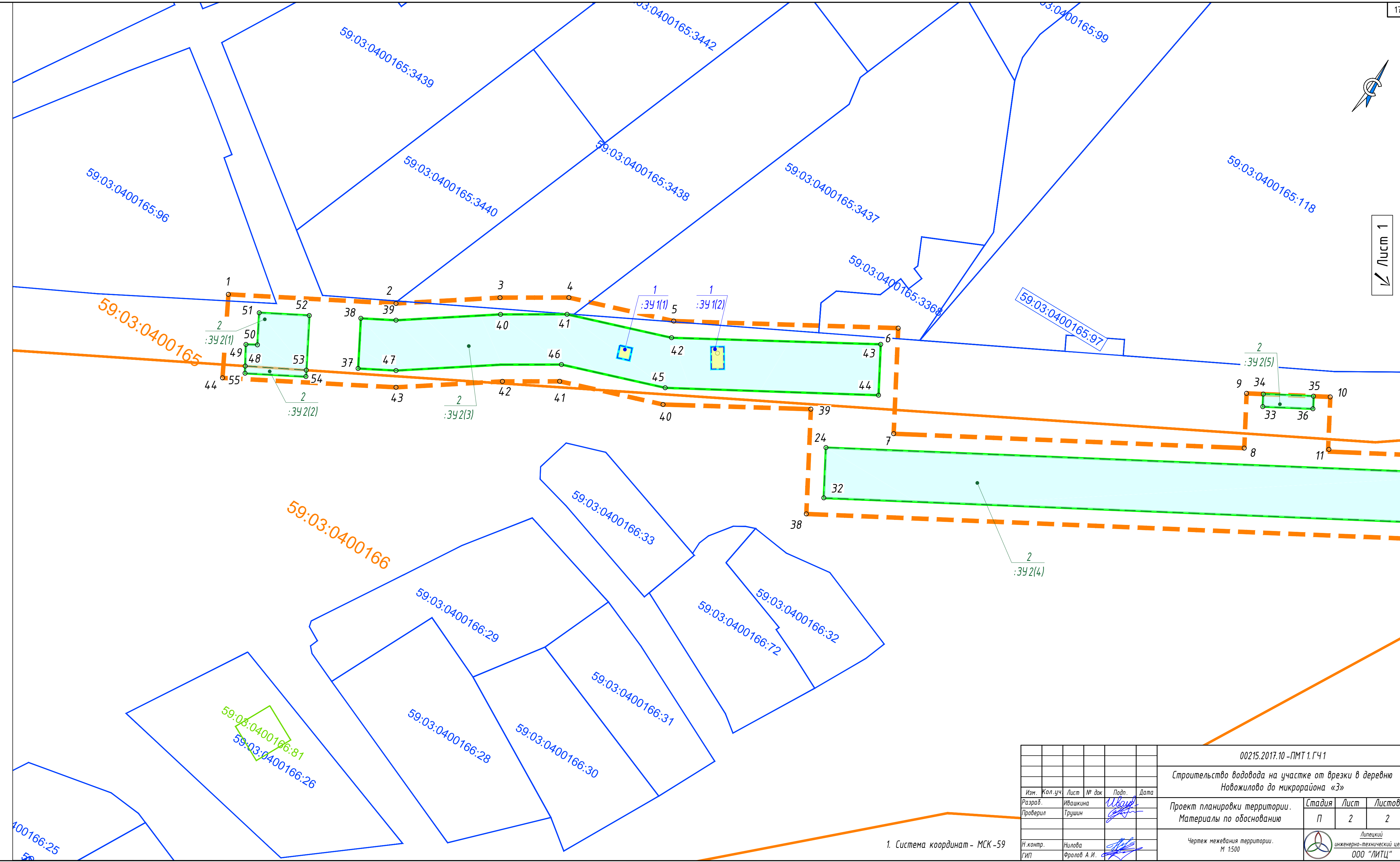


Расположение листов



Условные обозначения

Существующее	Планируемое	Границы
59:03:0400166		Границы и обозначение кадастровых кварталов, включенные в ГКН
59:03:0400165:96		Границы и обозначение учтенных земельных участков, включенных в ГКН
		Границы постоянной полосы отвода проектируемого водовода
		Границы временной полосы отвода проектируемого водовода
		Границы санитарно-защитной полосы
		Границы и обозначение образцовых земельных участков, формируемых под постоянную полосу отвода водовода
		Границы и обозначение образцовых земельных участков, формируемых под временную полосу отвода водовода
	1	Подписи Номер поворотной точки временной полосы отвода, санитарно-защитной зоны
	o	



1. Система координат - МСК -59

00215.2017.10 - ПМТ 1.ГЧ 1					
Строительство водовода на участке от врезки в деревяню Новожилово до микрорайона «З»					
Изм.	Кол.уч.	Лист	№ док	Подп.	Дата
Разраб.	Ивашкина				
Проверил	Трушин				
Проект планировки территории. Материалы по обоснованию			Стадия	Лист	Листов
			П	2	2
Чертеж межевания территории. М 1:500			 Липецкий инженерно-технический центр ООО "ЛИТЦ"		
Н.контр.	Нилова				
ГИП	Фролов А.И.				
Формат А3х3					

Инд. № подл. Подп. и дата. Взам. инв. №

## Ведомости точек в местной системе координат

## 1. Перечень координат характерных точек границ зон планируемого размещения линейных объектов

Номер поворотной точки	X	Y
1	886.0524	12234.4723
2	886.2658	12255.5435
3	853.7512	12257.3879
4	852.5293	12257.6890
5	846.4251	12282.7493
6	794.6844	12276.7082
7	786.5822	12276.7707
8	746.8465	12295.6452
9	730.5015	12265.2447
10	735.7539	12251.9549
11	697.3397	12225.4217
12	688.4678	12221.8656
13	641.3928	12173.5775
14	562.0896	12029.3072
15	584.0448	12017.2970
16	567.6478	11988.1327
17	559.6230	11964.1638
18	552.6851	11952.7213
19	538.2999	11931.6741
20	517.7908	11893.1589
21	539.1542	11882.2158
22	558.8614	11919.2249
23	572.8683	11939.7188
24	581.5322	11954.0077
25	589.6836	11978.3548
26	616.8645	12026.6998
27	594.7061	12038.8211
28	633.1317	12108.7258
29	644.6126	12102.4339
30	656.1469	12123.4805
31	644.6927	12129.7578
32	660.8541	12159.1590
33	702.1091	12201.4772
34	708.7660	12204.1454
35	765.0821	12243.0439
36	756.9190	12263.6983
37	757.1728	12264.1703
38	781.0841	12252.8124
39	795.9884	12252.6974



40	828.1293	12256.4501
41	832.6553	12237.8692
42	850.1693	12233.5524
43	863.6652	12232.7869
44	870.1048	12224.8443



## 2. Ведомость координат образуемых земельных участков и частей земельных участков

Идентификационный номер образуемого зем. участка или части зем. участка	Обозначение (кадастровый номер) образуемого зем. участка или части зем. участка	Площадь зем. участка или части зем. участка, кв.м	Номер контура многоугольника зем. участка	Координаты поворотных точек образуемых зем. участков или частей зем. участков		
				№ точки	X	Y
1	2	3	4	5	6	7
2	:ЗУ2	2459,28 (в том числе 9 под :ЗУ1(3), 100 под :ЗУ1(4))	6	1	874.8821	12230.0647
				2	880.0390	12233.1780
				3	880.2081	12249.8775
				4	852.8557	12251.4290
				5	847.5608	12252.7341
				6	841.8511	12276.1745
				7	795.0104	12270.7055
				8	785.2077	12270.7811
				9	749.4281	12287.7765
				10	737.1059	12264.8581
				11	743.0859	12249.7272
				12	735.7279	12244.6449
				13	742.5478	12234.7712
				14	757.7500	12245.2717
				15	750.3147	12264.0849
				16	754.5912	12272.0390
				17	782.4586	12258.8020
				18	795.6624	12258.7001
				19	832.7033	12263.0249
				20	837.6238	12242.8242
				21	851.0648	12239.5113
				22	868.0927	12238.5454
				23	869.3797	12233.0171
1	:ЗУ1	9	3	1	874.8821	12230.0647
				59	743.9614	12268.1062
				60	746.6037	12266.6855
				61	748.0244	12269.3278
				62	745.3821	12270.7485
1	:ЗУ1	100	4	59	743.9614	12268.1062
				23	869.3797	12233.0171
				56	879.3797	12233.0171
				57	879.3797	12243.0171
				58	869.3797	12243.0171
2	:ЗУ2	2752,06	4	23	869.3797	12233.0171
				24	580.7907	12025.9162
				25	655.9888	12162.7637
				26	698.6987	12206.5743
				27	705.9094	12209.4645



				28	707.0547	12210.2555
				29	700.2348	12220.1292
				30	691.8781	12216.7685
				31	646.2581	12169.9729
				32	570.2437	12031.6857
				24	580.7907	12025.9162
2	:ЗУ2	18	5	33	643.1114	12110.0985
				34	644.4269	12109.3776
				35	650.1940	12119.9009
				36	648.8786	12120.6218
				33	643.1114	12110.0985
2	:ЗУ2	1502,59 ( в том числе 9 под :ЗУ1(1) и 16,49 под :ЗУ1(2)	3	37	539.1794	11920.5601
				38	549.7713	11914.9199
				39	553.7210	11922.3372
				40	567.8225	11942.9694
				41	576.0549	11956.5467
				42	584.1746	11980.7993
				43	608.6596	12024.3491
				44	597.9904	12030.1855
				45	573.1568	11985.6883
				46	565.1003	11961.6248
				47	543.4403	11928.5618
				37	539.1794	11920.5601
1	:ЗУ1	9	1	67	573.3704	11972.1410
				68	576.2160	11971.1909
				69	577.1661	11974.0365
				70	574.3205	11974.9866
				67	573.3704	11972.1410
1	:ЗУ1	16,49	2	63	590.8962	12008.0581
				64	595.6873	12005.3644
				65	597.1576	12007.9794
				66	592.3665	12010.6731
				63	590.8962	12008.0581
2	:ЗУ2	169,57	1	48	525.7374	11897.1935
				49	530.2319	11894.6731
				50	531.5742	11897.0668
				51	538.3547	11893.4802
				52	543.9760	11904.0365
				53	532.4383	11910.1803
				48	525.7374	11897.1935
2	:ЗУ2	23,68	2	48	525.7374	11897.1935
				53	532.4383	11910.1803
				54	531.0895	11910.8986
				55	524.2390	11898.0337
				48	525.7374	11897.1935



## 3. Ведомость координат временной полосы отвода

№ п/п	Координаты		Площадь, м <sup>2</sup>
	X	Y	
51	538.3547	11893.4802	
52	543.9760	11904.0365	
53	532.4383	11910.1803	
54	531.0895	11910.8986	
55	524.2390	11898.0337	
49	530.2319	11894.6731	
50	531.5742	11897.0668	
51	538.3547	11893.4802	
			193,25
37	539.1794	11920.5601	
38	549.7713	11914.9199	
39	553.7210	11922.3372	
40	567.8225	11942.9694	
41	576.0549	11956.5467	
42	584.1746	11980.7993	
43	608.6596	12024.3491	
44	597.9904	12030.1855	
45	573.1568	11985.6883	
46	565.1003	11961.6248	
47	543.4403	11928.5618	
37	539.1794	11920.5601	
			1502,59
24	580.7907	12025.9162	
25	655.9888	12162.7637	
26	698.6987	12206.5743	
27	705.9094	12209.4645	
28	707.0547	12210.2555	
29	700.2348	12220.1292	
30	691.8781	12216.7685	
31	646.2581	12169.9729	
32	570.2437	12031.6857	
24	580.7907	12025.9162	
			2752,06
33	643.1114	12110.0985	
34	644.4269	12109.3776	
35	650.1940	12119.9009	
36	648.8786	12120.6218	
33	643.1114	12110.0985	
			18,0
1	874.8821	12230.0647	
2	880.0390	12233.1780	
3	880.2081	12249.8775	
4	852.8557	12251.4290	
5	847.5608	12252.7341	
6	841.8511	12276.1745	



№ п/п	Координаты		Площадь, м <sup>2</sup>
	X	Y	
7	795.0104	12270.7055	
8	785.2077	12270.7811	
9	749.4281	12287.7765	
10	737.1059	12264.8581	
11	743.0859	12249.7272	
12	735.7279	12244.6449	
13	742.5478	12234.7712	
14	757.7500	12245.2717	
15	750.3147	12264.0849	
16	754.5912	12272.0390	
17	782.4586	12258.8020	
18	795.6624	12258.7001	
19	832.7033	12263.0249	
20	837.6238	12242.8242	
21	851.0648	12239.5113	
22	868.0927	12238.5454	
23	869.3797	12233.0171	
1	874.8821	12230.0647	
			2459,28
Итого:			6925,18



#### 4. Ведомость координат санитарно-защитной зоны планируемого водопровода

№ п/п	Координаты		Площадь, м <sup>2</sup>
	X	Y	
1	538.3140	11884.8933	
2	557.1479	11920.2623	
3	571.1864	11940.8024	
4	579.7064	11954.8541	
5	587.8473	11979.1697	
6	614.1296	12025.9163	
7	591.9881	12038.0283	
8	632.3412	12111.4397	
9	643.8199	12105.1489	
10	653.4318	12122.6878	
11	642.5477	12128.8913	
12	659.2323	12160.3606	
13	700.9723	12203.1762	
14	707.8138	12205.9184	
15	762.6381	12243.7865	
16	754.7176	12263.8272	
17	756.3123	12266.7932	
18	781.5423	12254.8089	
19	795.8797	12254.6983	
20	829.6540	12258.6417	
21	834.3114	12239.5209	
22	850.4678	12235.5387	
23	864.6617	12234.7336	
24	870.5618	12227.4564	
25	884.0638	12235.6079	
26	884.2465	12253.6549	
27	853.4527	12255.4016	
28	850.8731	12256.0374	
29	844.9004	12280.5577	
30	794.7930	12274.7073	
31	786.1240	12274.7742	
32	747.7071	12293.0223	
33	732.7029	12265.1158	
34	738.1979	12251.2123	
35	699.3480	12224.7419	
36	689.6045	12220.1666	
37	643.0146	12172.3760	
38	564.8076	12030.1000	
39	586.7798	12018.0805	
40	569.4841	11987.3179	
41	561.4488	11963.3174	
42	554.3670	11951.6378	
43	540.0134	11930.6366	
44	520.5112	11894.0126	
Итого:			13221,91

