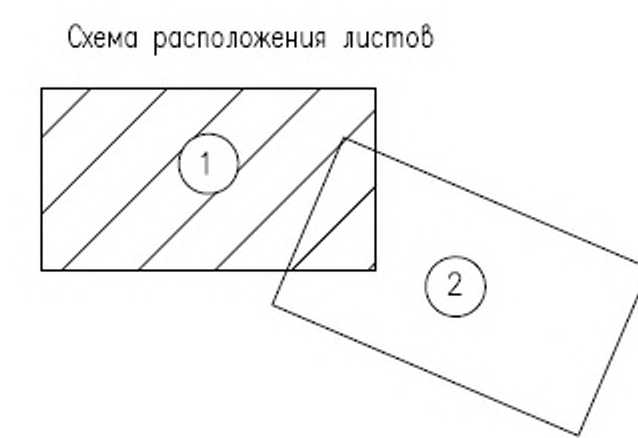


ОСНОВНАЯ ЧАСТЬ ПРОЕКТА ПЛАНИРОВКИ ТЕРРИТОРИИ



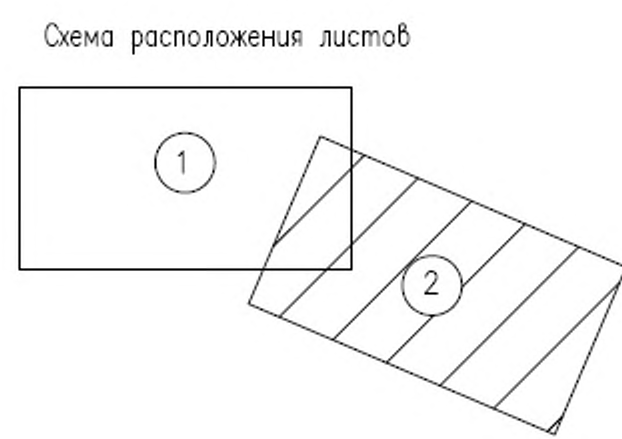
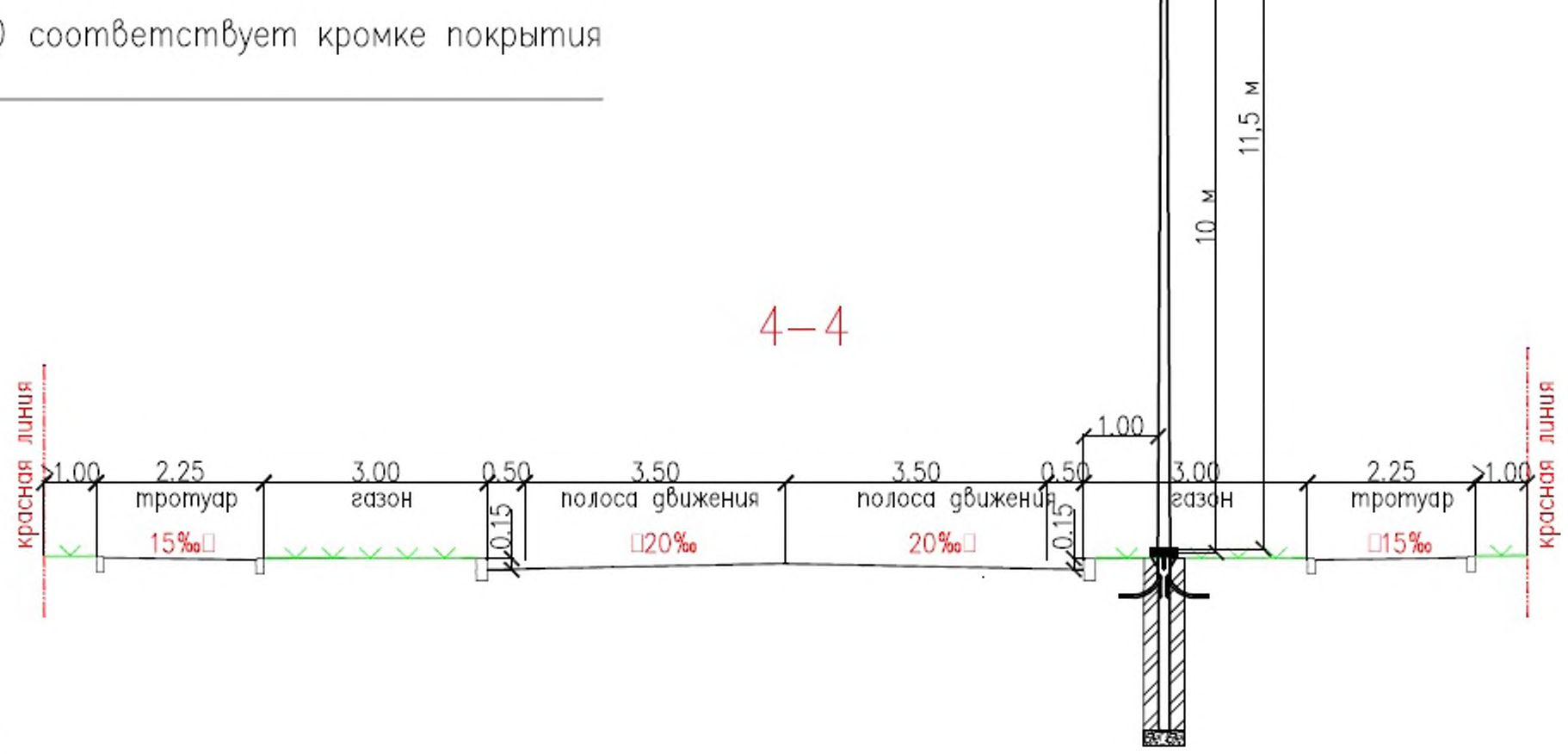
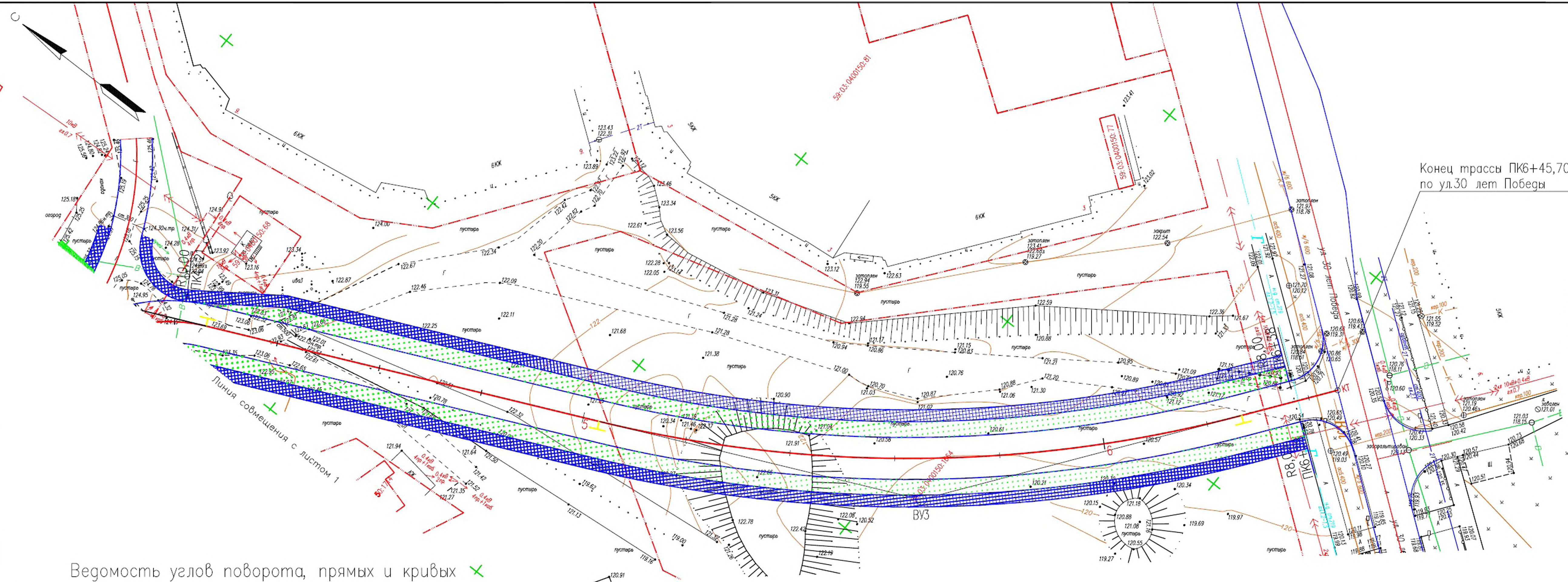
Начало трассы ПК0+00 соответствует границе проектирования по объекту «Реконструкция ул. Большевикская на участке ул. Свердлова через улицу Мира до ул. Пятилетки», выполненной ООО «ПСК «ФриВэй» в 2012 году (шифр объекта 16/12)

- Примечания:
1. Система координат МСК-59
 2. Система высот Балтийская
 3. План составлен по материалам изысканий, выполненных в апреле 2016г.
 4. Сечение рельефа горизонталями через 0.5м



01-12-16-ППТ					
Строительство автомобильной дороги ул. Большевикская от ул. Мира до ул. 30 лет Победы					
Изм.	Кол.уч.	Лист	Док.	Подпись	Дата
Разработал	Данилова Т.Н.	2			07.2016
Проверил	Данилов В.А.	3			07.2016
ГИП	Данилова С.Н.	2			07.2016
Н.контр.оль	Данилов В.А.	2			07.2016
Разбивочный план М 1 : 500					
			Стация	Лист	Листов
			П	2	3
Формат А3					

Взам. инв. N
Подпись и дата
Инв. N подл.



- Примечания:
1. Система координат МСК-59
 2. Система высот Балтийская
 3. План составлен по материалам изысканий, выполненных в апреле 2016г.
 4. Сечение рельефа горизонталями через 0.5м

Ведомость углов поворота, прямых и кривых

№	Вершина	Угол	Элементы круговой и переходных кривых, м										Границы элементов				Расстояние между ВУ, м	Длина прямой, м	Румб	Координаты, м						
			Пикет	КМ	Лев	Прав	R	L1	L2	T1	T2	Кпо.лн	Ксокр	E	Д	НПК				НKK	КKK	КПК	Северная	Восточная		
НТ	0+0.00	0	0°0'0"																			67:939,27	2265993,92			
ВУ1	0+48.91	0	43°33'5"	100,00	0,00	0,00	39,95	39,95	76,01	76,01	7,68	3,88	0+8.96	0+8.96	0+84.97	0+84.97					48,91	8,96	ЮВ:51°9'14"	67:908,6С	2266032,01	
ВУ2	4+10.38	0	70°8'5"	30,00	0,00	0,00	21,06	21,06	36,72	36,72	6,65	5,40	3+89.32	3+89.32	4+26.05	4+26.05					365,36	304,35	СВ:85°17'40"	67:938,57	2266396,13	
ВУ3	5+66.23	0	28°20'25"	250,00	0,00	0,00	63,12	63,12	123,66	123,66	7,85	2,58	5+3.11	5+3.11	6+26.76	6+26.76					161,24	77,06	ЮВ:24°34'15"	67:791,93	2266463,18	
КТ	6+45.70	0	0°0'0"																			82,06	18,93	ЮВ:52°54'40"	67:742,45	2266528,64

01-12-16-ППТ					
Строительство автомобильной дороги ул. Большевикская от ул. Мира до ул. 30 лет Победы					
Изм.	Кол.уч.	Лист	Док.	Подпись	Дата
Разработал	Власова Т.Н.	2			07.2016
Проверил	Данилов В.А.	3			07.2016
ГИП	Данилова С.Н.				07.2016
Н.контр.оль	Данилов В.А.	3			07.2016
Разбивочный план М 1 : 500				Стация	Лист
				П	3
				Листов	3

ОБЩЕСТВО С ОГРАНИЧЕННОЙ ОТВЕТСТВЕННОСТЬЮ
"Межевик-Н"



ИНН/КПП 5905996958 / 590501001
адрес юр.лица 614066, Пермский край, г. Пермь,
Индустриальный район, улица Стахановская, дом 51,
помещение 23

ПРОЕКТ ПЛАНИРОВКИ И ПРОЕКТ МЕЖЕВАНИЯ ТЕРРИТОРИИ
ПОД ОБЪЕКТ:
СТРОИТЕЛЬСТВО АВТОМОБИЛЬНОЙ ДОРОГИ
ул. Большевистская от ул. Мира до ул. 30 лет Победы

Шифр 01-12-16-ППТ1
Том 1

Основная часть проекта планировки

г. Пермь 2016

ОБЩЕСТВО С ОГРАНИЧЕННОЙ ОТВЕТСТВЕННОСТЬЮ
"Межевик-Н"



ИНН/КПП 5905996958 / 590501001
адрес юр.лица 614066, Пермский край, г. Пермь,
Индустриальный район, улица Стахановская, дом 51,
помещение 23

ПРОЕКТ ПЛАНИРОВКИ И ПРОЕКТ МЕЖЕВАНИЯ ТЕРРИТОРИИ
ПОД ОБЪЕКТ:
СТРОИТЕЛЬСТВО АВТОМОБИЛЬНОЙ ДОРОГИ
ул. Большевикская от ул. Мира до ул. 30 лет Победы

Шифр 01-12-16-ППТ1
Том 1

Основная часть проекта планировки

Заместитель директора

Главный инженер проекта



С.В. Арбузов

С.В. Арбузов

г. Пермь 2016

Состав проекта планировки и проекта межевания территории

№ тома	Обозначение	Состав тома	Наименование тома	Примечания
1 том	01-12-16-ППТ1.ТЧ	Текстовая часть	Проект планировки и проект межевания территории. Основная часть проекта планировки территории.	
	01-12-16-ППТ1.ГЧ	Графическая часть		
2 том	01-12-16-ППТ2.ТЧ	Текстовая часть	Проект планировки и проект межевания территории. Материалы по обоснованию.	
	01-12-16-ППТ2.ГЧ	Графическая часть		
3 том	01-12-16-ПМТ.ТЧ	Текстовая часть	Проект планировки и проект межевания территории. Проект межевания территории.	
	01-12-16-ПМТ.ГЧ	Графическая часть		

Инва. № подл.	Подпись и дата					Взам. инв. №				
	01-12-16-ППТ1.ТЧ.									
	Изм.	Колуч.	Лист	№ док	Подпись	Дата				
	Разработал	Арбузов С.В.					Стадия	Лист	Листов	
	Проверил	Арбузов С.В.					П	2	13	
	Н.контр.						ООО "Межевик-Н"			

Содержание текстовой части:

1. Цели и задачи.....	4
2. Исходно-разрешительная документация.....	5
3. Сведения об объекте и его краткая характеристика.....	6
3.1. Характеристика планируемого развития территории.....	6
3.2. Проектные решения.....	7
4. Сведения о территории для размещения объекта проектирования.....	9
4.1. Краткая характеристика территории строительства.....	9
4.2. Параметры отводимого земельного участка, потребности в площадях	12

Взам. инв. №		Подпись и дата							
Изм.	Колуч	Лист	№ док	Подпись	Дата	01-12-16-ППТ1.ТЧ.			
Инд. № подл.	Разработал	Арбузов С.В.				Стадия	Лист	Листов	
	Проверил	Арбузов С.В.				П	3	13	
	Н.контр.					Содержание текстовой части			
						ООО "Межевик-Н"			

1. Цели и задачи

Документация по подготовке проекта планировки территории осуществляется с целью установления границ испрашиваемых земельных участков для размещения объекта автомобильной дороги ул. Большевистская от ул. Мира до ул. 30 лет Победы в г. Березники Пермского края.

Изм.	Колуч	Лист	№ док	Подпись	Дата	01-12-16-ПШТ1.ТЧ.	Лист	
							4	
Инд. № подл.	Подпись и дата	Взам. инв. №						

2. Исходно-разрешительная документация

Проект планировки территории выполнен на основании документов:

- технического задания на выполнение работ по инженерным изысканиям и разработке проектной документации, выданного ООО «Уралпроект»;
- схема градостроительного зонирования г. Березники;
- топографическая съемка в М 1:500.
- При проектировании использованы следующие нормативные материалы:
- СП 42.13330.2011 «Градостроительство. Планировка и застройка городских и сельских поселений»;
- СП 34.13330.2012 «Автомобильные дороги»;
- СП 48.13330.2011 «Организация строительства»;
- СП 11-104-97 «Инженерно-геодезические изыскания для строительства»;
- СП 126.13330.2012 «Геодезические работы в строительстве»;
- Генплан г. Березники.

Инв. № подл.	Подпись и дата	Взам. инв. №							Лист
			01-12-16-ПШТ1.ТЧ.						
Изм.	Колуч.	Лист	№ док	Подпись	Дата				

3. Сведения об объекте и его краткая характеристика

3.1. Характеристика планируемого развития территории

В административном отношении автодорога проходит по территории г. Березники Пермского края. Начало участка дороги расположено на пересечении с ул. Мира, IV технической категории с покрытием из асфальтобетона. Ширина проезжей части участка существующей автодороги составляет 7м.

Конец проектируемого участка дороги расположен на примыкании к границе существующей дороги ул. 30 лет Победы с покрытием из асфальтобетона. На период подготовки проекта планировки территория свободна от капитальной застройки, но имеются действующие линейные объекты инженерных сетей и автомобильные дороги, а также некапитальные сооружения, такие как ограждения и гаражи. Со всех сторон к территории примыкает жилая застройка.

В соответствии с установленной технологической последовательностью работы организуются поточным методом с созданием специализированных отрядов:

- по подготовительным работам, строительству и обустройству дороги;
- по возведению земляного полотна, по устройству дорожной одежды.

Генподрядчиком формируются и оснащаются необходимой техникой отряды и звенья по производству работ, оформляются заказы на поставку дорожно-строительных материалов и необходимый для строительства транспорт.

После выполнения работ 1 этапа приступают к выполнению работ 2-го этапа, который включает в себя снятие существующего асфальтобетонного покрытия, растительного грунта, расчистку полосы отвода.

Полосу отвода очищают от мусора и вывозят его на свалку.

Растительный грунт срезают бульдозером на проектную толщину и перемещают на расстояние 30 м и складывают в вал. В дальнейшем растительный грунт используется для укрепления откосов и рекультивации.

Изм.	Колуч.	Лист	№ док	Подпись	Дата

Изм.	Колуч.	Лист	№ док	Подпись	Дата

01-12-16-ПШТ1.ТЧ.					
Лист					
6					

Лист
6

3.2. Проектные решения

На период подготовки проекта планировки территория свободна от застройки, но имеются действующие линейные объекты инженерных сетей и автомобильные дороги местного значения. Линейными объектами являются сети газоснабжения низкого и среднего давления, сети связи, воздушные линии передач 0,4 кВ, подземной водовод диаметром 100 мм. В состав зон ограничений на использование территорий входят защитные зоны газопроводов, водопровода и линии ВЛ-0,4 кВ.

На проектируемой территории отсутствуют объекты, для которых устанавливаются санитарно-защитные зоны.

Территория планирования выделяется красными линиями, ограничивающие линейный объект – автодорогу, и линиями застройки.

Красные линии установлены с учетом сформированных земельных участков, «Рекомендаций по проектированию улиц и дорог городов и сельских поселений», а также с учетом рельефа планируемой территории.

Согласно письма Министерства культуры Пермского края от 15.06.2016 №СЭД-27-01-35-08-721, участок проектирования строительства расположен вне территорий объектов культурного наследия и зон их охраны.

Иных объектов (кроме автодороги) капитального строительства муниципального значения на проектируемой территории не запланировано. Объектов капитального строительства муниципального значения на проектируемой территории не запланировано по причине размещения территории в границах г. Березники и наличия существующих и предусмотренных Генеральным планом объектов образования, здравоохранения, иных социально значимых объектов в г. Березники.

Границы зон для размещения объектов федерального значения, объектов регионального значения не выделялись по причине отсутствия необходимости в размещении таких объектов на проектируемой территории и отсутствия предложений по размещению таких объектов от органов власти субъекта Российской Федерации.

В основе проектных решений лежат требования к проектируемой автодороге:
- интенсивность движения -1500 авт/сут.

Изм.	Колуч.	Лист	№ док	Подпись	Дата

Изм.	Колуч.	Лист	№ док	Подпись	Дата	01-12-16-ПТТ1.ТЧ.	Лист
							7

После окончания работ автомобильная дорога в соответствии с заданием будет иметь следующие технические параметры:

№ п/п	Основные параметры	Ед. изм.	Принятые нормативы
1.	Категория дороги		III
2.	Длина трассы (всего)	км	0,65
3.	Число полос движения		2
4.	Ширина проезжей части	м	7,0
5.	Ширина обочины, (ПК0+00– ПК6+38) в том числе укрепленная полоса	м	0,5
6.	Ширина земляного полотна (ПК0+00-ПК6+38)	м	8,0
7.	Тип дорожной одежды	-	капитальный
8.	Материал покрытия	-	асфальтобетон
9.	Расчетная скорость движения	км/час	60

Ширина обочины принята 0,5м (СНиП 2.05.02-85* п.4.4) для сохранения существующих габаритов.

Взам. инв. №	
Подпись и дата	
Инв. № подл.	

Изм.	Колуч.	Лист	№ док	Подпись	Дата

01-12-16-ПТТ1.ТЧ.

Лист

8

4. Сведения о территории для размещения объекта проектирования

4.1. Краткая характеристика территории строительства

Участок работ расположен в г. Березники Пермского края на ул. Большевикская от ул. Мира до ул. 30 лет Победы. Рельеф участка равнинный с общим уклоном на восток. Наибольшие абсолютные отметки высоты достигают 137,49 м, наименьшие – 119,02 м (система высот Балтийская).

Участок изыскания в основном спланирован, имеются сети подземных коммуникаций.

Район работ согласно СП 131.13330.2012 относится к IV строительному климатическому району.

Климат района изысканий дан по метеостанции г. Березники.

Климат рассматриваемой территории континентальный, с холодной продолжительной зимой, теплым, но сравнительно коротким летом, ранними осенними и поздними весенними заморозками. Зимой на Урале часто наблюдается антициклон с сильно охлажденным воздухом. Охлаждение воздуха в антициклонах происходит, главным образом, в нижних слоях, одновременно уменьшается влагосодержание этих слоёв, с высотой температура воздуха в зимнее время обычно возрастает.

Основными показателями температурного режима является среднемесячная максимальная и минимальная температура воздуха.

Таблица 2. Температура воздуха

I	II	III	IV	V	VI	VII	VIII	IX	X	XI	XII
-16,0	-14,0	-7,7	2,3	8,8	15,2	17,4	15,0	8,9	1,1	-6,9	-14,0
Средняя за год				Абсолютная минимальная				Абсолютная максимальная			
0,9				-48				37			

Даты перехода средней суточной температуры через 0 – 6/IV,20/X; +5 – 27/IV, 1/X; +10 – 22/V,11/IX.

Число дней в году с температурой выше 0 – 196; +5 – 156; +10 – 111.

Взам. инв. №	
Подпись и дата	
Инв. № подл.	

Изм.	Колуч.	Лист	№ док	Подпись	Дата

Таблица 3. Средняя месячная сумма атмосферных осадков, мм

I	II	III	IV	V	VI	VII	VIII	IX	X	XI	XII
75	54	56	51	56	63	73	74	78	79	88	82

Средняя высота снежного покрова за зиму по снегосъемкам на последний день декады составляет 64 см, максимальная – 81 см, минимальная – 48 см.

Средняя дата образования устойчивого снежного покрова – 01/XI, ранняя – 1/X.

Средняя дата разрушения устойчивого снежного покрова – 13/IV, поздняя – 30/IV.

Продолжительность периода с устойчивым снежным покровом – 171 день.

Таблица 4. Средняя месячная и годовая скорости ветра (м/сек)

I	II	III	IV	V	VI	VII	VIII	IX	X	XI	XII	Год
4,5	4,1	5,0	4,4	4,8	4,2	3,5	3,4	3,9	4,6	4,5	4,2	4,3

Таблица 5. Повторяемость направлений ветра (%)

С	СВ	В	ЮВ	Ю	ЮЗ	З	СЗ	Штиль
12	6	9	16	23	14	7	13	13

Климатические параметры холодного периода года.

Температура воздуха наиболее холодных суток с обеспеченностью 0,98 составляет -44° С.

Температура воздуха наиболее холодных суток с обеспеченностью 0,92 составляет -40° С.

Температура воздуха наиболее холодной пятидневки с обеспеченностью 0,98 составляет -39°С.

Температура воздуха наиболее холодной пятидневки с обеспеченностью 0,92 составляет -36°С.

Абсолютная минимальная температура воздуха -48°С.

Средняя суточная амплитуда температуры воздуха наиболее холодного месяца составляет 7,2° С.

Средняя месячная относительная влажность воздуха наиболее холодного месяца составляет 86%.

Изм. № подл. Подпись и дата Взам. инв. №

Изм.	Колуч.	Лист	№ док	Подпись	Дата
------	--------	------	-------	---------	------

Количество осадков за ноябрь-март составляет 355 мм.

Преобладающее направление ветра за декабрь-февраль – юго-западное.

Максимальная из средних скоростей ветра по румбам за январь составляет 2,7 м/с.

Климатические параметры теплого периода года.

Среднее барометрическое давление в теплый период составляет 955 гПа.

Температура воздуха обеспеченностью 0,98 составляет 26°C.

Средняя максимальная температура воздуха наиболее теплого месяца составляет 20,9°C.

Абсолютная максимальная температура воздуха составляет 37° С.

Количество осадков за апрель – октябрь составляет 474 мм.

Преобладающее направление ветра за июнь – август - северо-восточное.

Изыскиваемый участок располагается в г. Березники. На данный участок не имеется картографических материалов.

Выписка из каталога координат и высот геодезических пунктов получена в Управлении Федеральной службы государственной регистрации, кадастра и картографии по Пермскому краю.

На территории проектирования существует установленная система геодезической сети специального назначения для определения координат точек земной поверхности с использованием спутниковых систем. Система координат – МСК 59. Действующая система геодезической сети удовлетворяет требованиям выполнения землеустроительных работ для установления границ земельных участков на местности.

Изм.	Колуч	Лист	№ док	Подпись	Дата	01-12-16-ПШТ1.ТЧ.	Лист
							11
Инд. № подл.	Подпись и дата	Взам. инв. №					

4.2. Параметры отводимого земельного участка, потребности в площадях

Местоположение земельных участков определено в соответствии с п. 7 ст. 36 Земельного кодекса РФ с учетом красных линий, установленных проектом планировки, границ смежных земельных участков.

Линии отступа от красных линий в представленном проекте совпадают с красными линиями.

Проектом межевания территории предусматривается:

- образовать земельный участок ЗУ1 из муниципальных земель;
- образовать земельный участок ЗУ2 путем раздела многоконтурного участка с кадастровым номером 59:03:0400150:1664, в результате которого исходный участок остается в измененных границах;
- образовать земельный участок ЗУ3 путем раздела многоконтурного участка с кадастровым номером 59:03:0000000:3984, в результате которого исходный участок остается в измененных границах.

Сведения о регистрации прав на земельные участки с кадастровыми номерами 59:03:0400150:1664 и 59:03:0000000:3984 в едином государственном кадастре недвижимости отсутствуют, таким образом необходимость в изъятии земельных участков для муниципальных нужд отсутствует.

Кроме того, границы проектируемого земельного участка, частично пересекают границы земельного участка с кадастровым номером 59:03:0000000:7213 (площадь наложения - 7442 кв.м.). Земельный участок 59:03:0000000:7213 имеет статус "временный", таким образом, в соответствии с действующим земельным законодательством, преобразование указанного земельного участка недопустимо.

В целях реализации проекта межевания земельный участок с кадастровым номером 59:03:0000000:7213 подлежит снятию с государственного кадастрового учета и исключение его из единого государственного реестра недвижимости.

Дальнейшие расчеты и предлагаемый вариант образования земельных участков идет без учета границ земельного участка 59:03:0000000:7213.

Номер земельного участка	Площадь, кв.м	Длина, м
1	12422	490
2	2757	30
3	440	126

Таким образом, общая площадь земельного участка для строительства объекта ул. Большевикская от ул. Мира до ул. 30 лет Победы в г. Березники составляет 15619 кв.м.

Взам. инв. №

Подпись и дата

Инв. № подл.

Изм.	Колуч	Лист	№ док	Подпись	Дата

01-12-16-ПШТ1.ТЧ.

Лист

12

На данной территории объекты культурного наследия, включенные в единый государственный реестр, либо выявленные объекты культурного наследия, отсутствуют.

Размещение объектов социально-культурного и коммунально-бытового назначения и иных объектов капитального строительства не планируется.

Объектов капитального строительства муниципального значения на проектируемой территории не запланировано по причине размещения территории в границах г. Березники и наличия существующих и предусмотренных Генеральным планом объектов образования, здравоохранения, иных социально значимых объектов в г. Березники.

Границы зон для размещения объектов федерального значения, объектов регионального значения не выделялись по причине отсутствия необходимости в размещении таких объектов на проектируемой территории и отсутствия предложений по размещению таких объектов от органов власти субъекта Российской Федерации.

Территория в границах формируемого участка относится к муниципальной собственности.

Инд. № подл.	Подпись и дата					Взам. инв. №	
Изм.	Колуч	Лист	№ док	Подпись	Дата	01-12-16-ПШТ1.ТЧ.	Лист
							13

Содержание графической части

Обозначение	Наименование тома	Примечания
01-12-16-ППТ1.ГЧ	Лист 2. Чертеж планировки территории (начало)	
01-12-16-ППТ1.ГЧ	Лист 3. Чертеж планировки территории (окончание)	

Инв. № подл.	Подпись и дата	Взам. инв. №								
							01-12-16-ППТ1.ГЧ.			
	Изм.	Колуч	Лист	№ док	Подпись	Дата				
	Разработал	Арбузов С.В.					Стадия	Лист	Листов	
	Проверил	Арбузов С.В.						1	3	
	Н.контр.						Содержание графической части ООО "Межевик-Н"			