



МИНИСТЕРСТВО КУЛЬТУРЫ ПЕРМСКОГО КРАЯ

П Р И К А З

17.08.2016

№ СЭД-27-01-10-476

Об установлении границ территории, предмета охраны и режима использования территории объекта археологического наследия – памятника «Чашкинское озеро VI, поселение»

В соответствии со статьями 5.1, 9.1, 33 Федерального закона от 25 июня 2002 г. № 73-ФЗ «Об объектах культурного наследия (памятниках истории и культуры) народов Российской Федерации», Положением о Министерстве культуры Пермского края, утвержденным Постановлением Правительства Пермского края от 13 декабря 2007 г. № 331-п

ПРИКАЗЫВАЮ:

1. Установить границы территории объекта археологического наследия – памятника «Чашкинское озеро VI, поселение», расположенного по адресу: Пермский край, г. Березники, пригородная зона, ж/д разъезд "9-й км", в 4 км к северо-западу, в устье безымянного ручья, восточный берег Чашкинского озера, левый берег р. Кама (Пермский край, г. Березники, в 4,8 км к северу от мостового перехода железной дороги через р. Медведица) (далее – объект археологического наследия), утвердив их согласно приложениям 1, 2 к настоящему приказу.
2. Установить предмет охраны объекта археологического наследия согласно приложению 3 к настоящему приказу.
3. Установить режим использования территории объекта археологического наследия бессрочно согласно приложению 4 к настоящему приказу.
4. Настоящий приказ вступает в силу через 10 дней после дня его официального опубликования.

И.о. министра

Е.Ю. Барабина

СЭД-27-01-10-476

17.08.2016

Приложение 1  
к приказу Министерства  
культуры Пермского края  
от 17.08.2016  
№ СЭД-27-01-10-476

**ОПИСАНИЕ ГРАНИЦ**  
территории объекта археологического наследия –  
памятника «Чашкинское озеро VI, поселение»

Объект археологического наследия – памятник «Чашкинское озеро VI, поселение» (далее – объект археологического наследия) расположен по адресу: Пермский край, г. Березники, пригородная зона, ж/д разъезд "9-й км", в 4 км к северо-западу, в устье безымянного ручья, восточный берег Чашкинского озера, левый берег р. Кама (Пермский край, г. Березники, в 4,8 км к северу от мостового перехода железной дороги через р. Медведица).

Точка 1 границ территории объекта археологического наследия имеет общегеографические координаты 59°31'0.99"с.ш., 56°42'17.14"в.д.

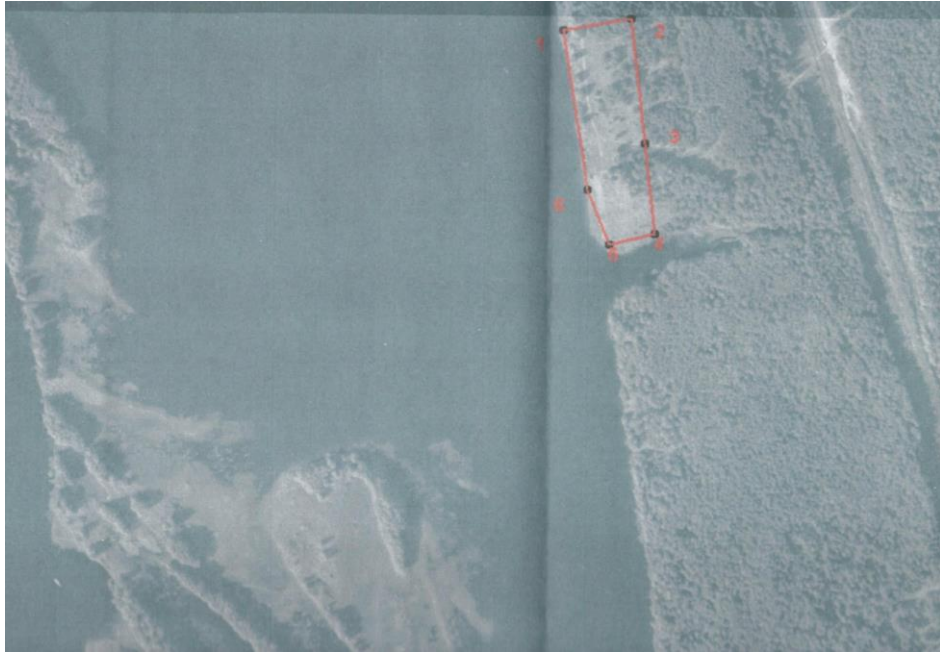
Граница территории объекта археологического наследия проходит: от точки 1 на восток 78,54 м до точки 2; от точки 2 на юг 148,86 м до точки 3; от точки 3 на юг 108,67 м до точки 4; от точки 4 на запад 52,63 м до точки 5; от точки 5 на север-северо-запад 69,64 м до точки 6; от точки 6 на север 191,28 м до точки 1.

Координаты характерных точек  
границы территории объекта археологического наследия

Наименование характерных точек границы	Координаты характерных точек границы (МСК 59)	
	X	Y
1	685593.05	2258853.90
2	685608.00	2258931.00
3	685460.00	2258947.00
4	685352.00	2258959.00
5	685339.00	2258908.00
6	685404.00	2258883.00

Приложение 2  
к приказу Министерства  
культуры Пермского края  
от 17.08.2016  
№ СЭД-27-01-10-476

ПЛАН ГРАНИЦ  
территории объекта археологического наследия –  
памятника «Чашкинское озеро VI, поселение»



Масштаб 1:5000

Приложение 3  
к приказу Министерства  
культуры Пермского края  
от 17.08.2016  
№ СЭД-27-01-10-476

## ПРЕДМЕТ ОХРАНЫ

объекта археологического наследия –  
памятника «Чашкинское озеро VI, поселение»

Предметом охраны объекта археологического наследия - памятника «Чашкинское озеро VI, поселение» являются:

расположенные под дерновым слоем супесчаные и суглинистые пласты грунтов различных оттенков с углистыми, зольными и иными включениями, образовавшиеся в процессе деятельности человека более чем сто лет назад и содержащие в себе археологические предметы;

полностью или частично скрытые в земле остатки и фрагменты хозяйственных, производственных, ритуальных и тому подобное сооружений, созданных человеком более чем сто лет назад (очаги, погребения, жилища, зольники, ямы и тому подобное);

полностью или частично скрытые в земле, а также находящиеся на поверхности земли целые либо фрагментированные археологические предметы, созданные человеком более чем сто лет назад, изготовленные из глины, камня, стекла, кости, металлов и из иных материалов: украшения, предметы быта, вооружения, орудия и отходы производств, предметы религиозных культов, а также остеологический материал.

**РЕЖИМ ИСПОЛЬЗОВАНИЯ**  
территории объекта археологического наследия –  
памятника «Чашкинское озеро VI, поселение»

На земельных участках, в границах которых располагается объект археологического наследия – памятник «Чашкинское озеро VI, поселение» (далее - памятник), разрешается:

проведение работ по изучению памятника, включая работы, имеющие целью поиск и изъятие археологических предметов, на основании разрешения (открытого листа), выданного федеральным органом охраны объектов культурного наследия;

проведение работ по сохранению памятника на основании согласованных с уполномоченным органом в области сохранения, использования, популяризации и охраны объектов культурного наследия обязательных разделов об обеспечении сохранности памятника в проектах проведения земляных, строительных, мелиоративных, хозяйственных работ, работ по использованию лесов и иных работ в границах территории памятника, или проектов обеспечения сохранности памятника либо планов проведения спасательных археологических полевых работ;

проведение земляных, строительных, мелиоративных, хозяйственных работ, работ по использованию лесов и иных работ при условии обеспечения сохранности памятника;

хозяйственная деятельность, не противоречащая требованиям обеспечения сохранности памятника и позволяющая обеспечить функционирование памятника в современных условиях;

организация обеспечения в соответствии с действующим законодательством свободного доступа граждан к памятнику;

установка информационных обозначений.