

СХЕМА расположения земельного участка ИЛД земельных участков на кадастровом плане территории
по адресу: Теркинский край, город Бирезники, район Жилого Дома № 131, по улице Ломоносова

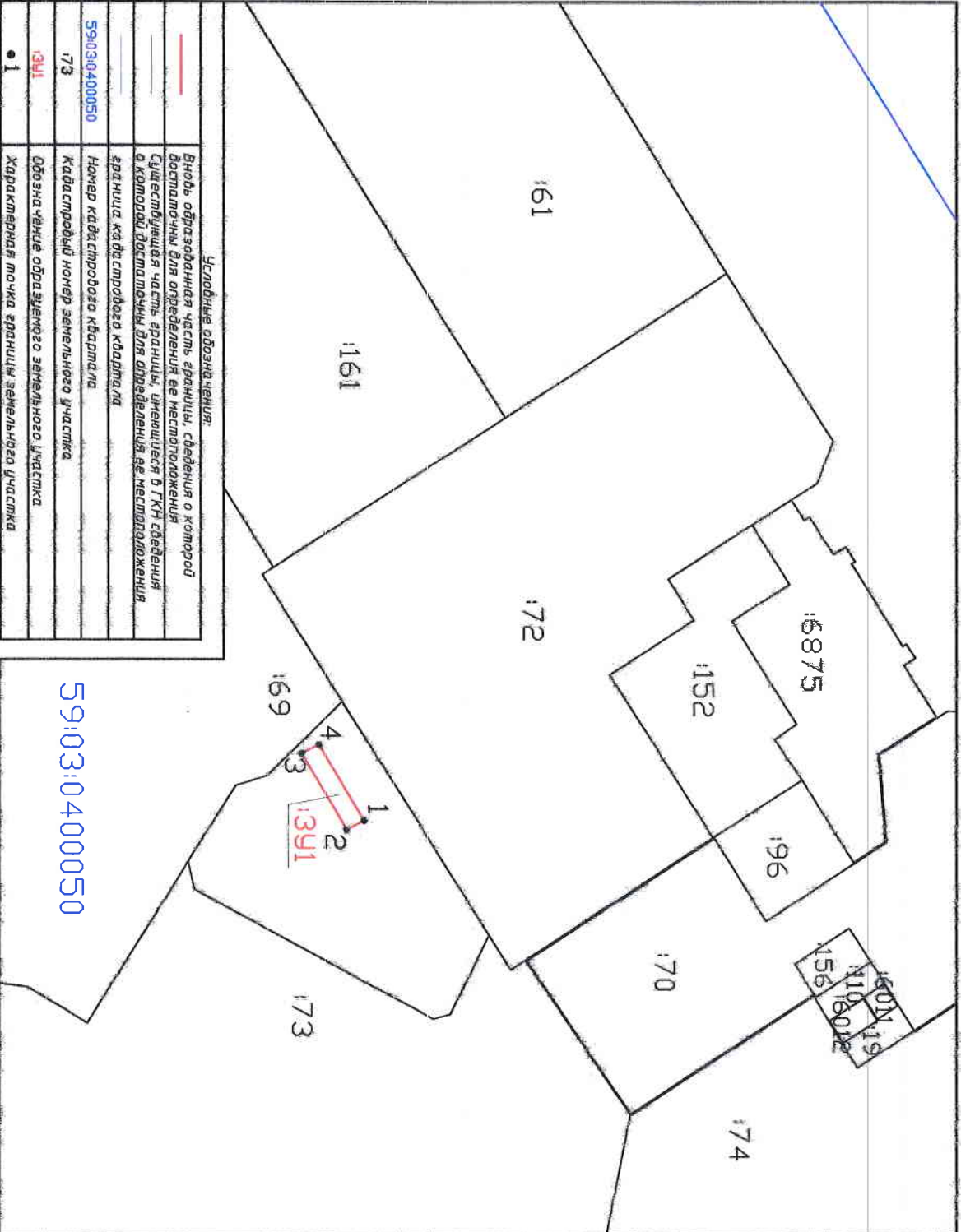
Земельный номер земельного участка: 391
Площадь земельного участка: 43,8 кв. м

УТВЕРЖДЕНА

Исполнительное Управление по управлению Восточной многонациональной общиной коренных жителей территории ИЛД
составлено на основании сведений об объектах недвижимости
для предоставления сведений о предоставлении земельного участка (И)

№ 2017.5

Обозначение кадастровых точек границы	Координаты, м	X	Y
1	2	3	
№1	674274.49	22.590880	
№2	674277.41	22.591031	
№3	674266.72	22.589816	
№4	674266.67	22.589673	



Условные обозначения:

	Граница образованной части границы, сведения о которой предоставлены для определения ее местоположения
	Существующая часть границы, внесенная в ГИП сведения о которой предоставлены для определения ее местоположения
	Граница кадастрового квартала
59:03:0400050	Номер кадастрового квартала
173	Кадастровый номер земельного участка
391	Обозначение образуемого земельного участка
1	Характерная точка границы земельного участка

59:03:0400050

Масштаб: 1:1000

Схема предполагаемых к использованию земель или части
земельного участка

Объект: контейнерная площадка для сбора бытовых отходов от жителей в районе жилого дома № 131, по улице Ломоносова,

Местоположение: район жилого дома № 131, по улице Ломоносова
(согласно сведениям государственного кадастра недвижимости)

Площадь земель или части земельного участка, кв.м.: 43,8

Категория земель: земли населенных пунктов

Вид разрешенного использования: использование земельного участка под объект благоустройства – контейнерную площадку
(при наличии)

Каталог координат, М (система координат г.Березники)		
№ точки границы	X	Y
1	3180.30	10511.22
2	3177.57	10512.71
3	3170.36	10500.51
4	3173.12	10499.10

Описание границ смежных землепользователей:

От 1 точки до 1 точки с землями, государственная собственность на которые не разграничена (свободные от прав третьих лиц)

Условные обозначения:

Объект обозначен красной линией, точки границ: 1, 2, 3, 4.

Схема расположения земельного участка или земельных участков на кадастровом плане территории в районе ул.Ломоносова, дом 131. (Масштаб 1 : 1000):

Заявитель: 28.06.17 / Слеу / Нуртдинов СМ
(дата) (подпись) (расшифровка)

Схема предполагаемых к использованию земель или части
земельного участка

Объект: контейнерная площадка для сбора бытовых отходов от жителей в районе жилого дома № 131, по улице Ломоносова,

Местоположение: район жилого дома № 131, по улице Ломоносова
(согласно сведениям государственного кадастра недвижимости)

Площадь земель или части земельного участка, кв.м.: 43,8

Категория земель: земли населенных пунктов

Вид разрешенного использования: использование земельного участка под объект благоустройства – контейнерную площадку
(при наличии)

Каталог координат (МСК-59)		
№ точки границы	X	Y
1	674274.13	2265908.80
2	674271.41	2265910.31
3	674264.12	2265898.16
4	674266.87	2265896.73

Описание границ смежных землепользователей:

От 1 точки до 1 точки с землями, государственная собственность на которые не разграничена (свободные от прав третьих лиц)

Условные обозначения:

Объект обозначен красной линией, точки границ: 1, 2, 3, 4.

Схема расположения земельного участка или земельных участков на кадастровом плане территории в районе ул.Ломоносова, дом 131. (Масштаб 1 : 1000):

Заявитель: 28.06.17 | Слеу | Куртдишаров
(дата) (подпись) (расшифровка)