

СХЕМА расположения земельного участка или земельных участков на кадастровом плане территории по адресу: Пермский край, город Березники, район жилого дома № 89, по улице Мура

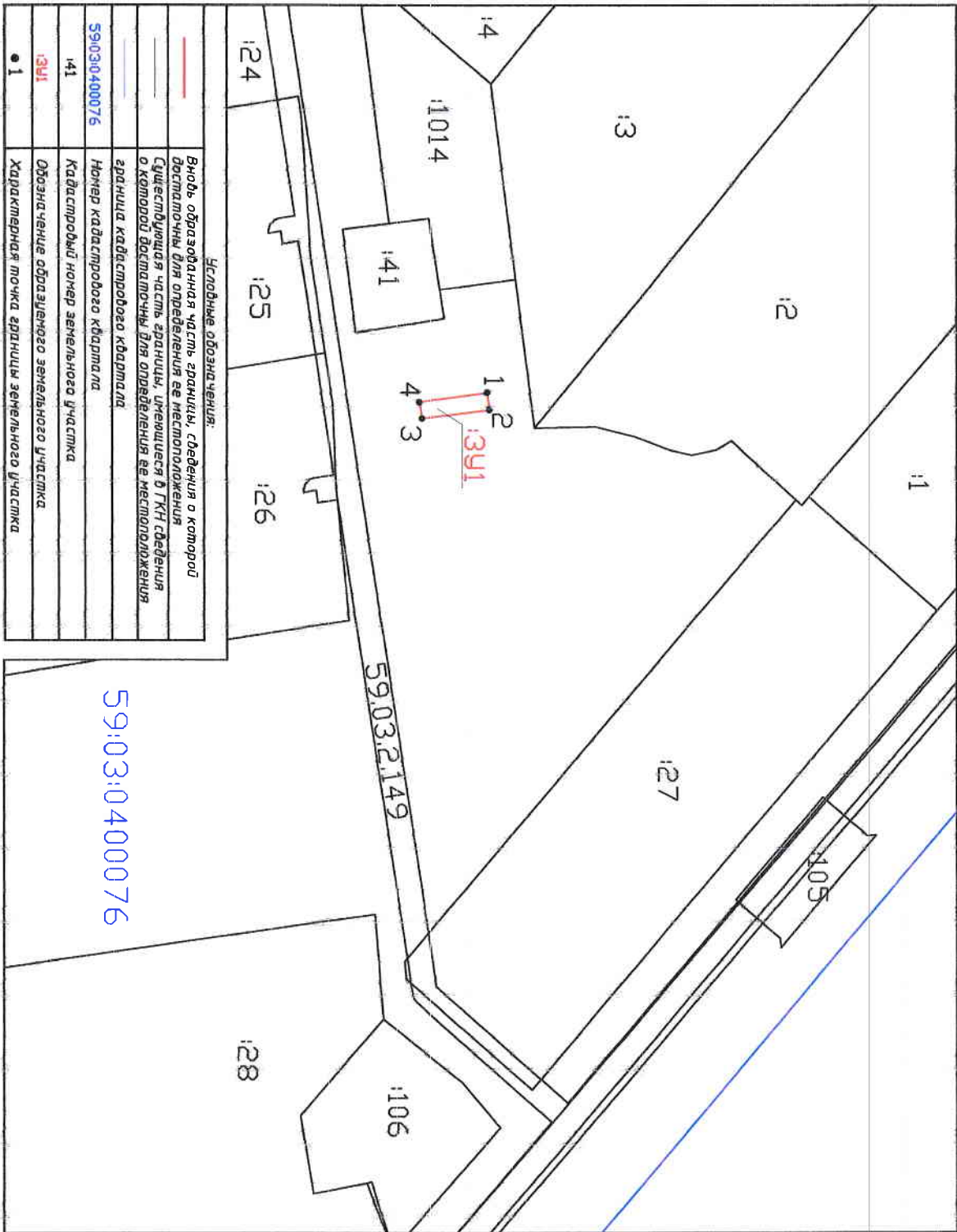
Земельный номер земельного участка: 391
 Площадь земельного участка: 29,7 м²

УТВЕРЖДЕНА

Инициативное предложение об утверждении вышеназванного
 отрезка государственной власти или отрезка негосударственной
 собственности, указанных в плане об утверждении вышеназванного
 или подпадающих соглашения о предоставлении вышеназванного участка

от _____ № _____ 2017 г.

Обозначение характерных точек границы	Координаты, м		
	X	Y	Z
1	2	3	
Н1	673719.66	2266967.88	
Н2	673720.00	2266970.62	
Н3	673709.15	2266972.00	
Н4	673708.70	2266969.40	



Условные обозначения:

	Вновь образованная часть границы, сведения о которой достаточно для определения ее местоположения
	Существующая часть границы, указанная в ГИП сведения о которой достаточно для определения ее местоположения
	Граница кадастрового квартала
59:03:0400076	Номер кадастрового квартала
41	Кадастровый номер земельного участка
391	Обозначение обрабатываемого земельного участка
• 1	Характерная точка границы земельного участка

59:03:0400076

Масштаб 1:1000

Схема предполагаемых к использованию земель или части
земельного участка

Объект: контейнерная площадка для сбора бытовых отходов от жителей в районе жилого дома № 89, по улице Мира

Местоположение: район жилого дома № 89, по улице Мира
(согласно сведениям государственного кадастра недвижимости)

Площадь земель или части земельного участка, кв.м.: 29,7

Категория земель: земли населенных пунктов

Вид разрешенного использования: использование земельного участка под объект благоустройства – контейнерную площадку
(при наличии)

Каталог координат, М (система координат г.Березники)		
№ точки границы	X	Y
1	2618.68	11566.52
2	2619.00	11569.27
3	2608.15	11570.57
4	2607.71	11567.97

Описание границ смежных землепользователей:

От 1 точки до 1 точки с землями, государственная собственность на которые не разграничена (свободные от прав третьих лиц)

Условные обозначения:

Объект обозначен красной линией, точки границ: 1, 2, 3, 4.

Схема расположения земельного участка или земельных участков на кадастровом плане территории в районе ул.Мира, 89. (Масштаб 1 : 1000):

Заявитель: 28.06.17г | Есу | Нуртдишова Е.А.
(дата) (подпись) (расшифровка)

Схема предполагаемых к использованию земель или части
земельного участка

Объект: контейнерная площадка для сбора бытовых отходов от жителей в районе жилого дома № 89, по улице Мира

Местоположение: район жилого дома № 89, по улице Мира
(согласно сведениям государственного кадастра недвижимости)

Площадь земель или части земельного участка, кв.м.: 29,7

Категория земель: земли населенных пунктов

Вид разрешенного использования: использование земельного участка под объект благоустройства – контейнерную площадку
(при наличии)

Каталог координат (МСК-59)		
N точки границы	X	Y
1	673719.66	2266967.88
2	673720.00	2266970.62
3	673709.15	2266972.00
4	673708.70	2266969.40

Описание границ смежных землепользователей:

От 1 точки до 1 точки с землями, государственная собственность на которые не разграничена (свободные от прав третьих лиц)

Условные обозначения:

Объект обозначен красной линией, точки границ: 1, 2, 3, 4.

Схема расположения земельного участка или земельных участков на кадастровом плане территории в районе ул.Мира, 89. (Масштаб 1 : 1000):

Заявитель: 28.06.17 / Слеу / Куртдинов Е.В.
(дата) (подпись) (расшифровка)