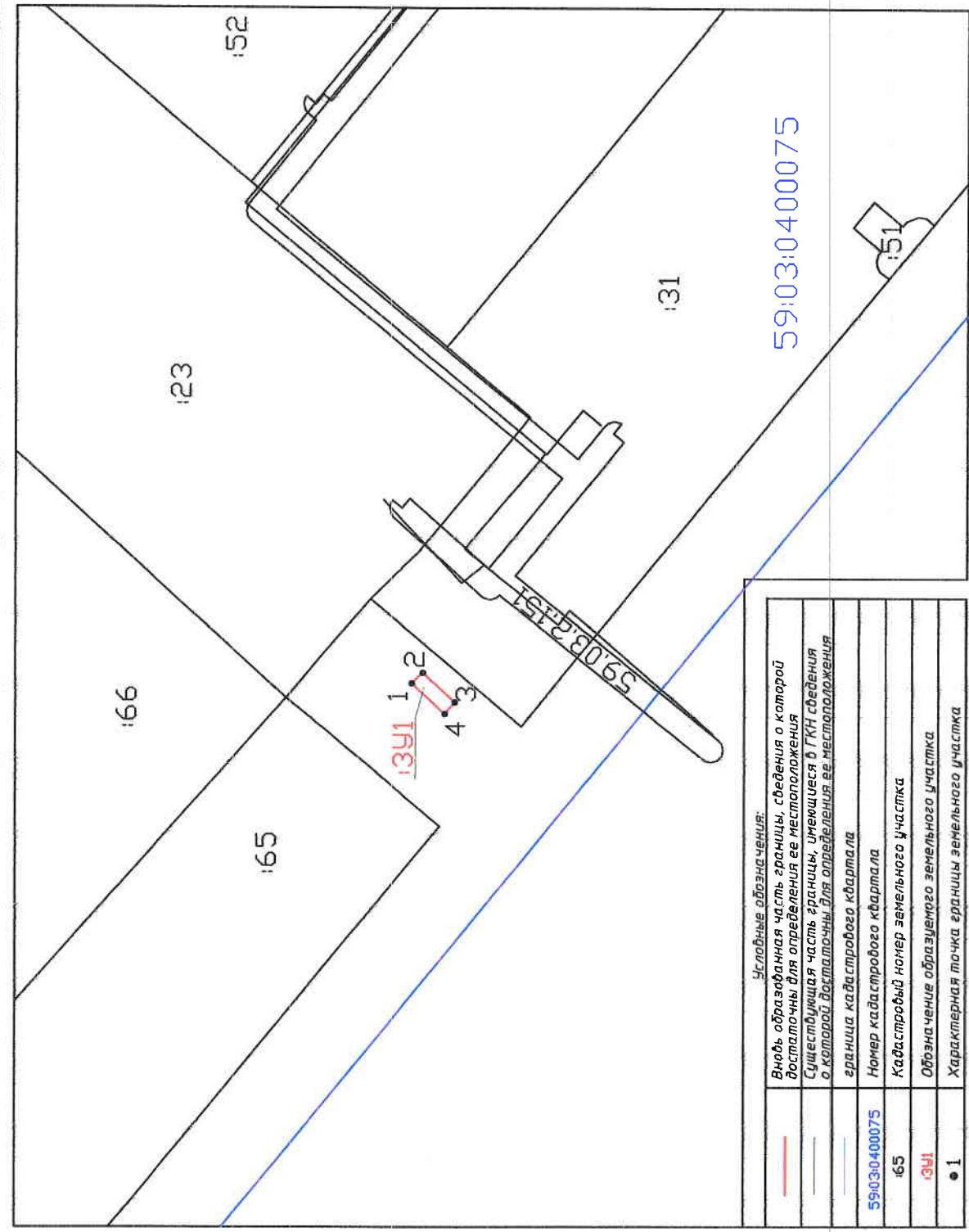


СХЕМА расположения земельного участка или земельных участков на кадастровом плане территории по адресу: Пермский край, город Березники, район Жилого дома № 97, по улице Юбилейная

Условный номер земельного участка: 13У1
 Площадь земельного участка: 17,3 м²



Условные обозначения:

—	Видь образованная часть границы, сведения о которой достаточны для определения ее местоположения
—	Существующая часть границы, имеющаяся в ГКН сведения о которой достаточны для определения ее местоположения
—	Граница кадастрового квартала
59:03:0400075	Номер кадастрового квартала
165	Кадастровый номер земельного участка
13У1	Обозначение образуемого земельного участка
● 1	Характерная точка границы земельного участка

УТВЕРЖДЕНО

Исполнительный директор филиала «Удмуртский кадастровый центр»
 или иного государственного органа, осуществляющего регистрацию недвижимости (или иного государственного органа, осуществляющего регистрацию недвижимости)

от «___» _____ 2017 г.

Обозначение характерных точек границ	Координаты, м	
	X	Y
1	2	3
Н1	673596.32	2266370.09
Н2	673594.51	2266371.75
Н3	673589.42	2266367.07
Н4	673591.02	2266365.20

Масштаб 1:1000

Схема предполагаемых к использованию земель или части
земельного участка

Объект: контейнерная площадка для сбора бытовых отходов от жителей в районе жилого дома № 97, по улице Юбилейная

Местоположение: район жилого дома № 97, по улице Юбилейная
(согласно сведениям государственного кадастра недвижимости)

Площадь земель или части земельного участка, кв.м.: 17,3

Категория земель: земли населенных пунктов

Вид разрешенного использования: использование земельного участка под объект благоустройства – контейнерную площадку
(при наличии)

Каталог координат, М (система координат г.Березники)		
№ точки границы	X	Y
1	2499.39	10967.91
2	2497.57	10969.56
3	2492.51	10964.85
4	2494.12	10962.99

Описание границ смежных землепользователей:

От 1 точки до 1 точки с землями, государственная собственность на которые не разграничена (свободные от прав третьих лиц)

Условные обозначения:

Объект обозначен красной линией, точки границ: 1, 2, 3, 4.

Схема расположения земельного участка или земельных участков на кадастровом плане территории в районе ул.Юбилейная, дом 97. (Масштаб 1 : 1000):

Заявитель: 28.06.17. | Евг | Куртмушев ЭВ
(дата) (подпись) (расшифровка)

Схема предполагаемых к использованию земель или части
земельного участка

Объект: контейнерная площадка для сбора бытовых отходов от жителей в районе жилого дома № 97, по улице Юбилейная

Местоположение: район жилого дома № 97, по улице Юбилейная
(согласно сведениям государственного кадастра недвижимости)

Площадь земель или части земельного участка, кв.м.: 17,3

Категория земель: земли населенных пунктов

Вид разрешенного использования: использование земельного участка под объект благоустройства – контейнерную площадку
(при наличии)

Каталог координат (МСК-59)		
№ точки границы	X	Y
1	673596.32	2266370.09
2	673594.51	2266371.75
3	673589.42	2266367.07
4	673591.02	2266365.20

Описание границ смежных землепользователей:

От 1 точки до 1 точки с землями, государственная собственность на которые не разграничена (свободные от прав третьих лиц)

Условные обозначения:

Объект обозначен красной линией, точки границ: 1, 2, 3, 4.

Схема расположения земельного участка или земельных участков на кадастровом плане территории в районе ул.Юбилейная, дом 97. (Масштаб 1 : 1000):

Заявитель: 28.06.17. / Слеу / Нуртдинов
(дата) (подпись) (расшифровка)