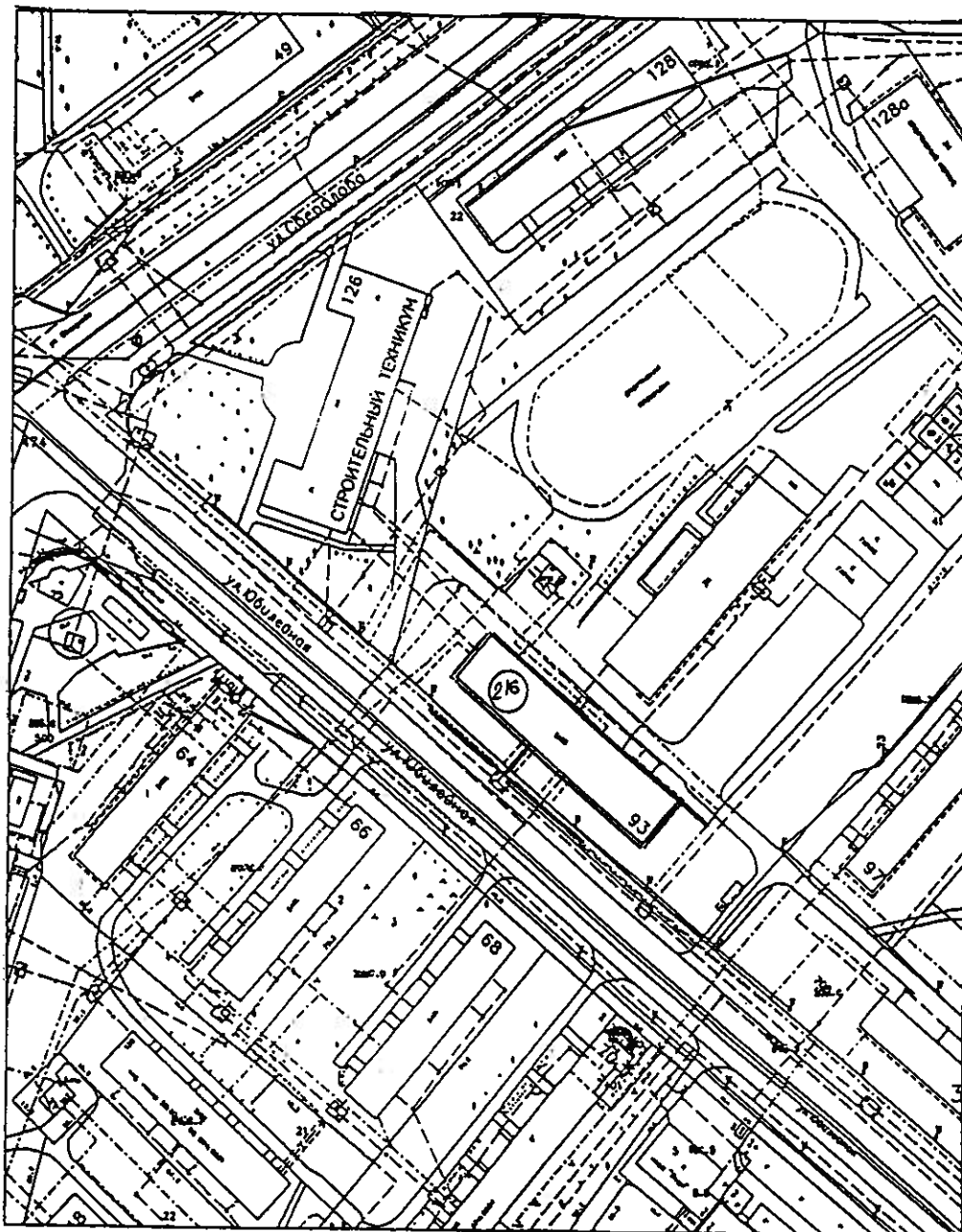


Приложение 216  
к перечню организаций и объектов на прилегающих  
территориях к которым не допускается розничная  
продажа алкогольной продукции

Схема границ прилегающих территорий  
Студенческое общежитие БСТ, ул. Юбилейная, 93



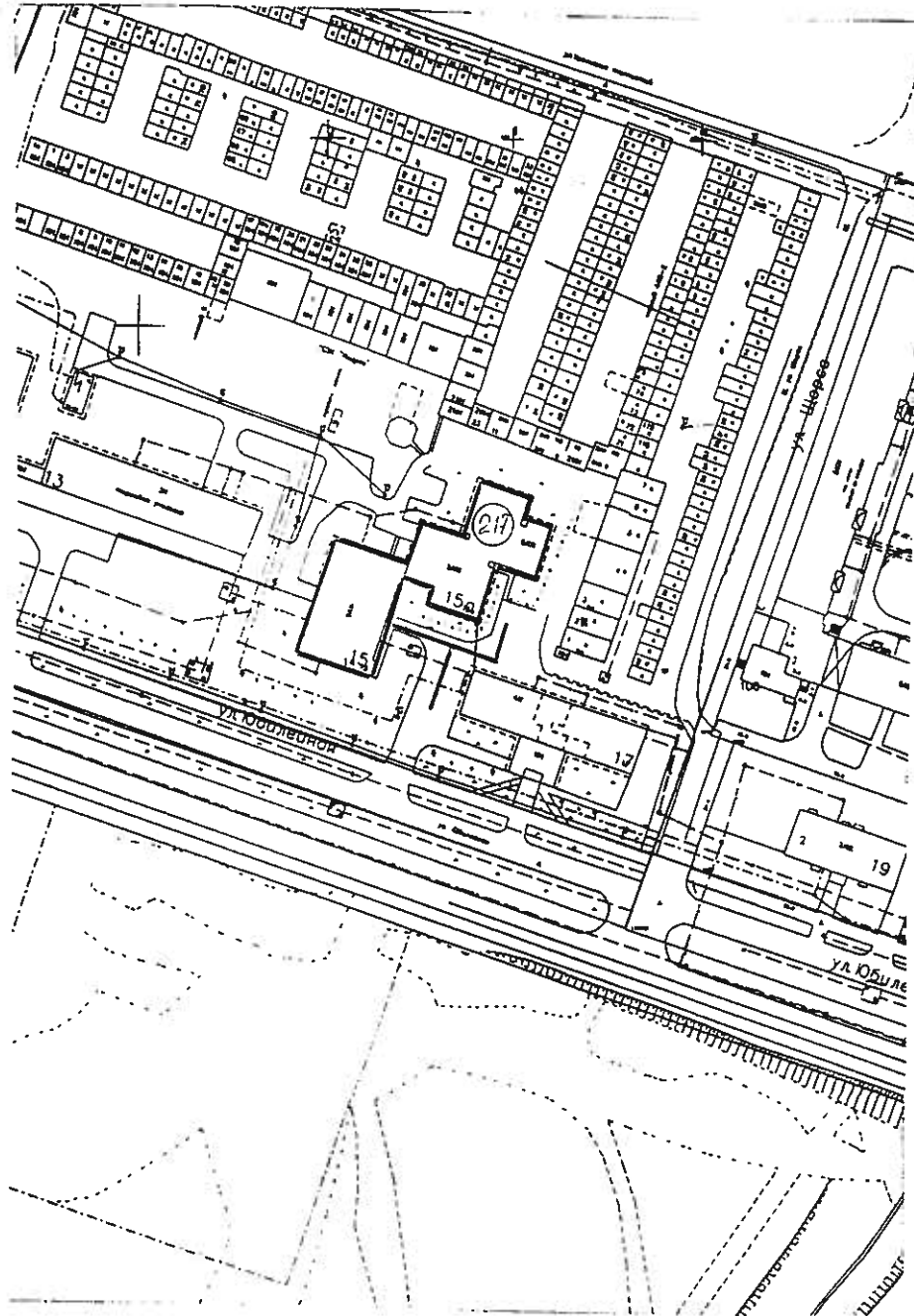
Масштаб 1:2000

Условные обозначения:

|  |   |
|--|---|
|  | - номер объекта по перечню объектов с границами прилегающих территорий, на которых не допускается розничная продажа алкогольной продукции |
|  | - граница территории на которой не допускается розничная продажа алкогольной продукции  |

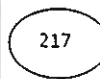

Приложение 217  
к перечню организаций и объектов на прилегающих  
территориях к которым не допускается розничная  
продажа алкогольной продукции

Схема границ прилегающих территорий  
Студенческое общежитие профессионального лица,  
ул. Юбилейная, 15



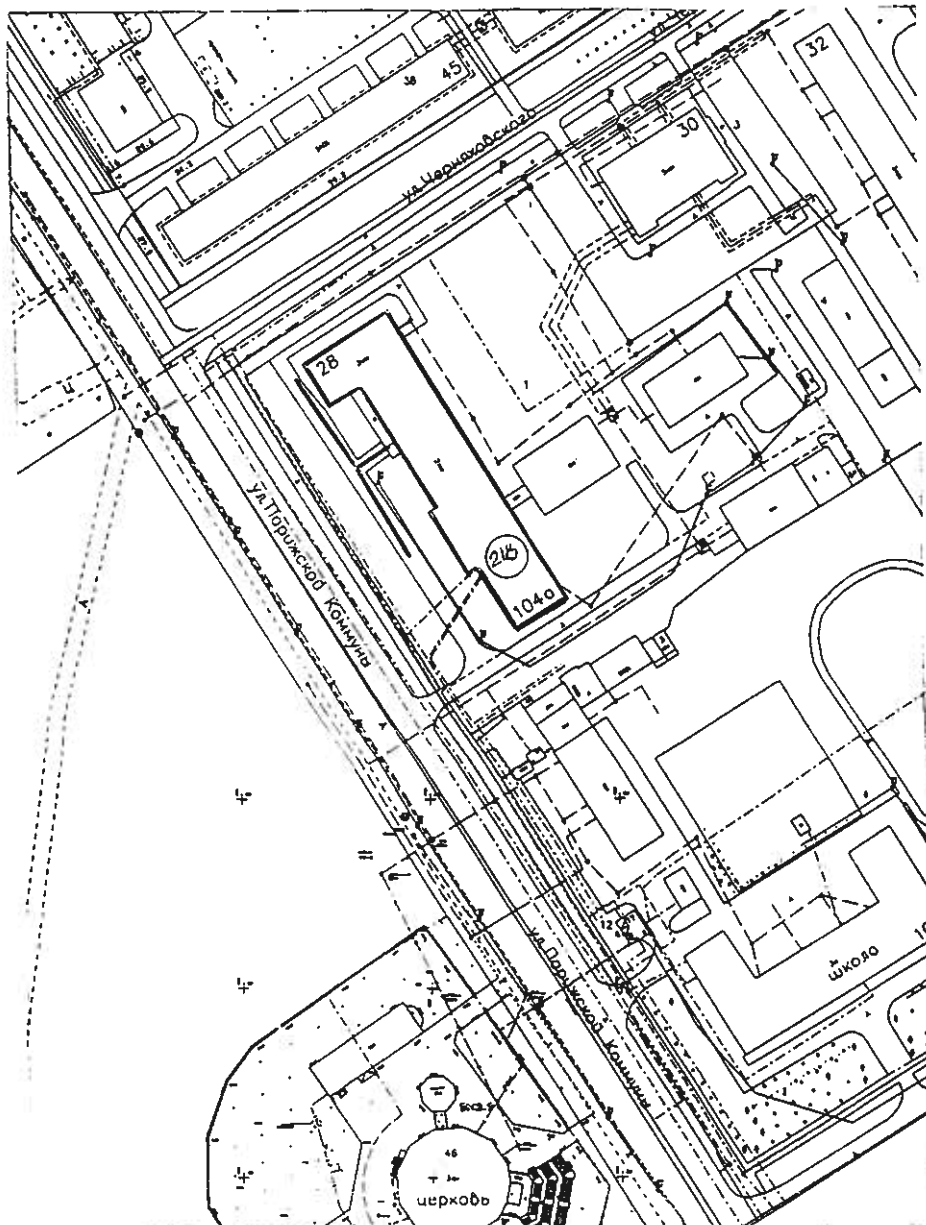
Масштаб 1:2000

Условные обозначения:

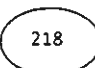

-  - номер объекта по перечню объектов с границами прилегающих территорий, на которых не допускается розничная продажа алкогольной продукции
-  - граница территории на которой не допускается розничная продажа алкогольной продукции

Приложение 218  
к перечню организаций и объектов на прилегающих  
территориях к которым не допускается розничная  
продажа алкогольной продукции

Схема границ прилегающих территорий  
Березниковский филиал краевого государственного автономного  
учреждения «Соликамский дом интернат для престарелых и  
инвалидов», ул. Юбилейная, 15

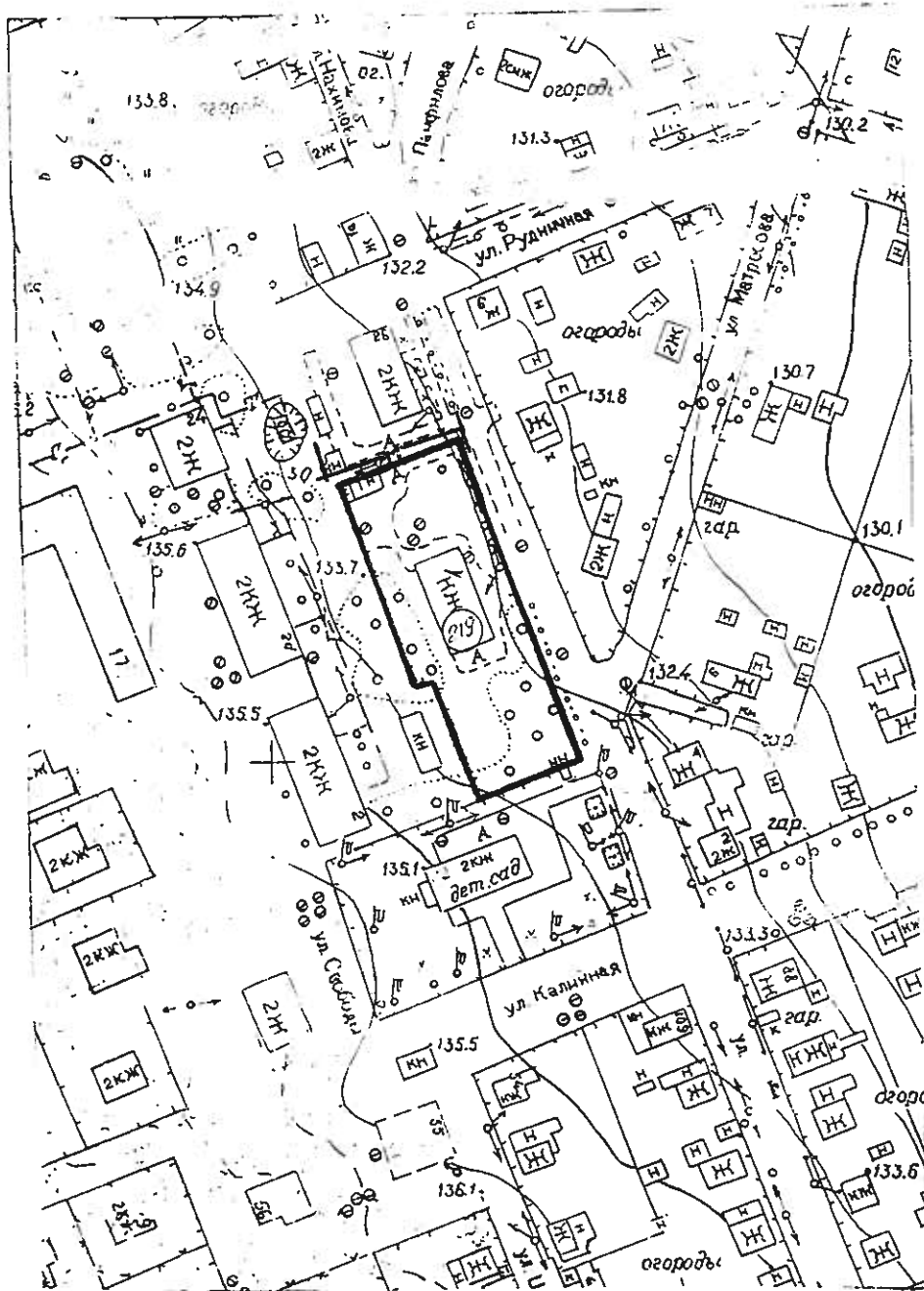


Масштаб 1:2000

| Условные обозначения:   |   |
|---|---|
|  | - номер объекта по перечню объектов с границами прилегающих территорий, на которых не допускается розничная продажа алкогольной продукции |
|  | - граница территории на которой не допускается розничная продажа алкогольной продукции  |

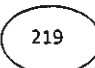


Приложение 219  
к перечню организаций и объектов на прилегающих  
территориях к которым не допускается розничная  
продажа алкогольной продукции

Схема границ прилегающих территорий  
Храм Святой мученицы Татианы, ул. Панфилова, 1



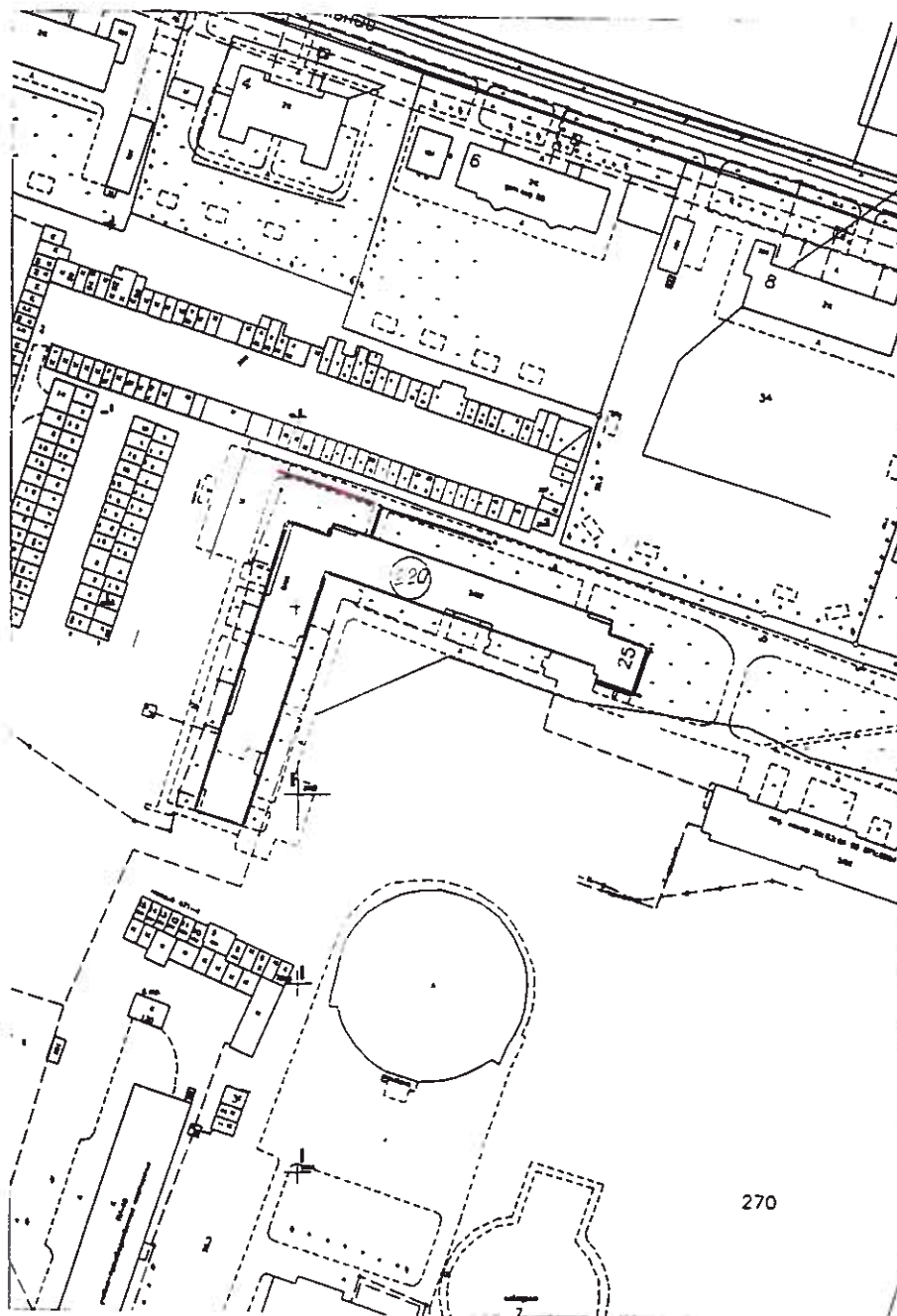
Масштаб 1:2000

Условные обозначения:

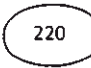

|   |   |
|---|---|
|  | - номер объекта по перечню объектов с границами прилегающих территорий, на которых не допускается розничная продажа алкогольной продукции |
|  | - границы обособленной территории   |
|  | - граница территории на которой не допускается розничная продажа алкогольной продукции  |

Приложение 220  
к перечню организаций и объектов на прилегающих  
территориях к которым не допускается розничная  
продажа алкогольной продукции

Схема границ прилегающих территорий  
Мечеть, ул. Л.Толстого, 25

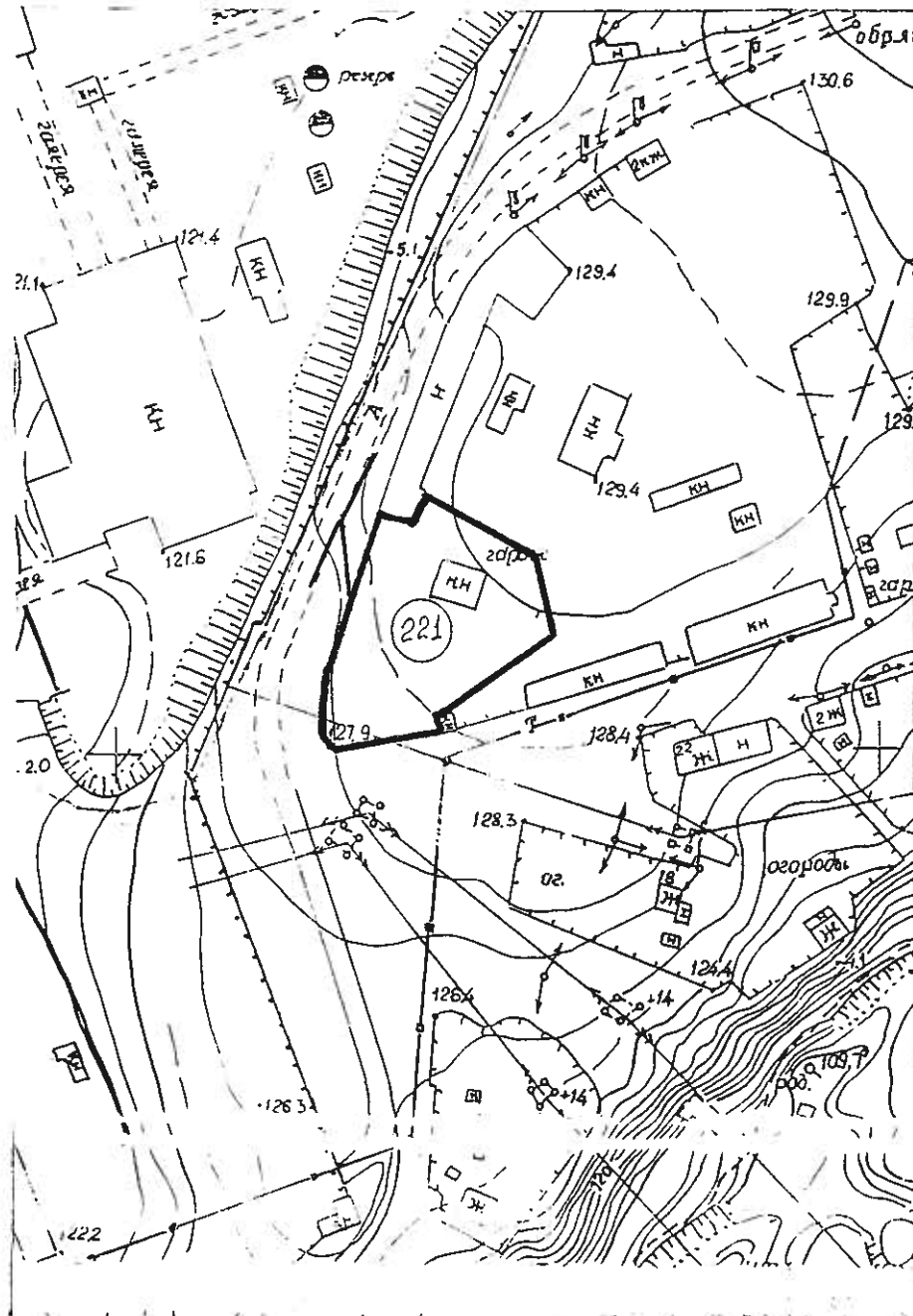


Масштаб 1:2000

| Условные обозначения:   |   |
|---|---|
|  | - номер объекта по перечню объектов с границами прилегающих территорий, на которых не допускается розничная продажа алкогольной продукции |
|  | - граница территории на которой не допускается розничная продажа алкогольной продукции  |

Приложение 221  
к перечню организаций и объектов на прилегающих  
территориях к которым не допускается розничная  
продажа алкогольной продукции

Схема границ прилегающих территорий  
Храм Святых Иоанна Предтечи, ул. Котовского, 23

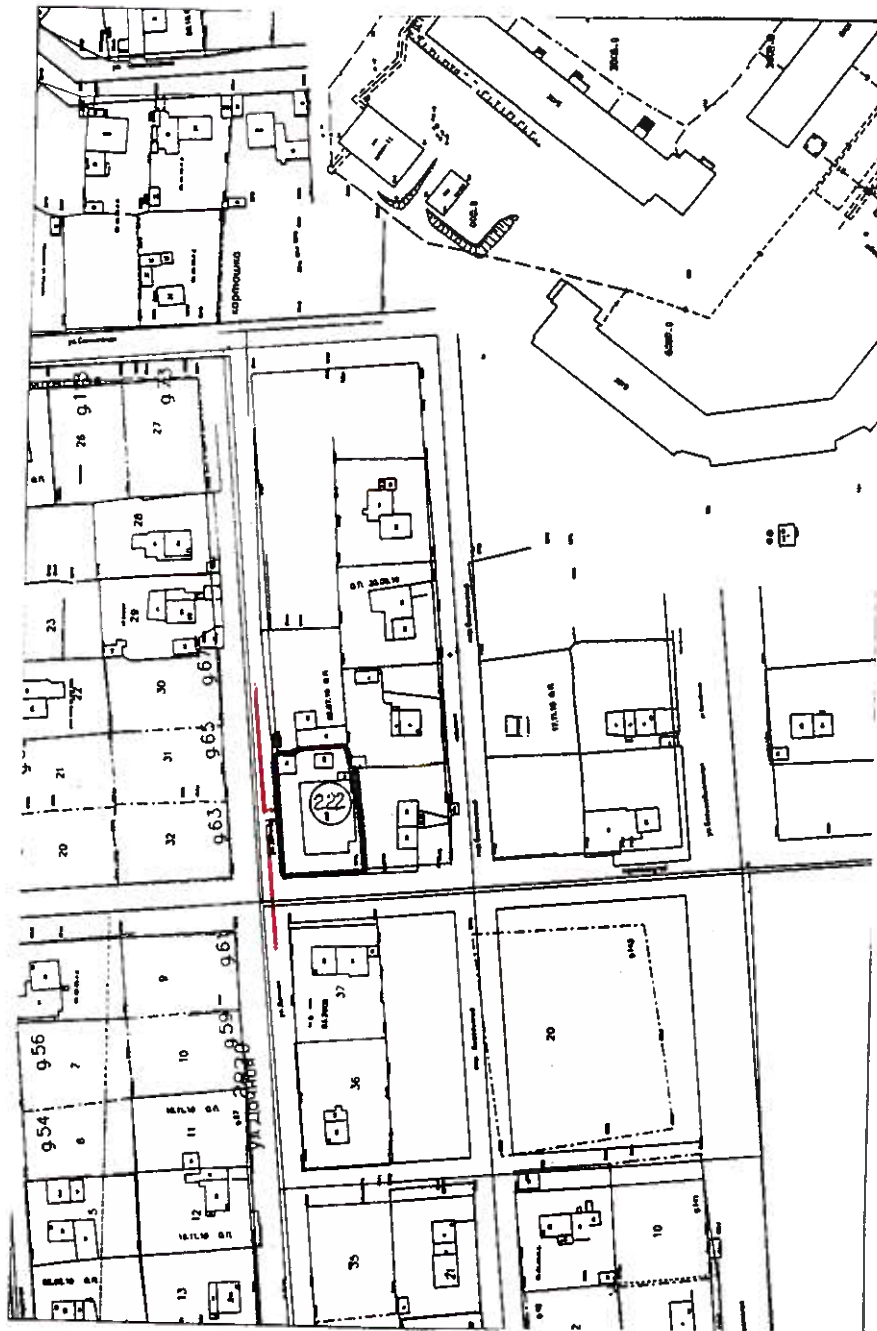


Масштаб 1:2000




| Условные обозначения: |   |
|-----------------------|---|
|                       | - номер объекта по перечню объектов с границами прилегающих территорий, на которых не допускается розничная продажа алкогольной продукции |
|                       | - границы обособленной территории   |
|                       | - граница территории на которой не допускается розничная продажа алкогольной продукции  |

Приложение 222  
к перечню организаций и объектов на прилегающих  
территориях к которым не допускается розничная  
продажа алкогольной продукции

Схема границ прилегающих территорий  
РО Церковь евангельских христиан-баптистов,  
ул. Дачная, 56

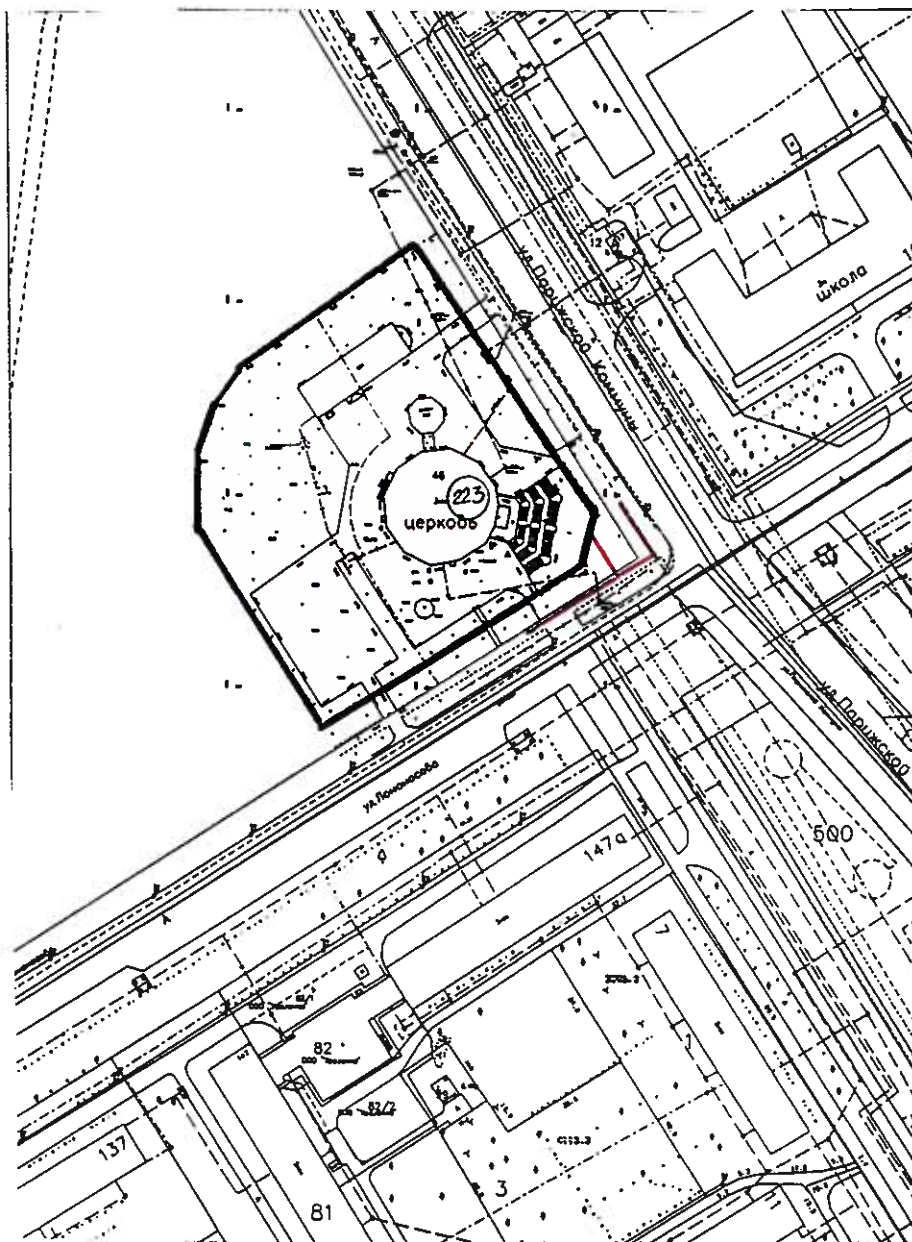


Масштаб 1:2000

- Условные обозначения:
-  - номер объекта по перечню объектов с границами прилегающих территорий, на которых не допускается розничная продажа алкогольной продукции
  -  - границы обособленной территории
  -  - граница территории на которой не допускается розничная продажа алкогольной продукции

Приложение 223  
к перечню организаций и объектов на прилегающих  
территориях к которым не допускается розничная  
продажа алкогольной продукции

Схема границ прилегающих территорий  
Приход «Мария-Царица», ул. П.Коммуны, 5а



Масштаб 1:2000

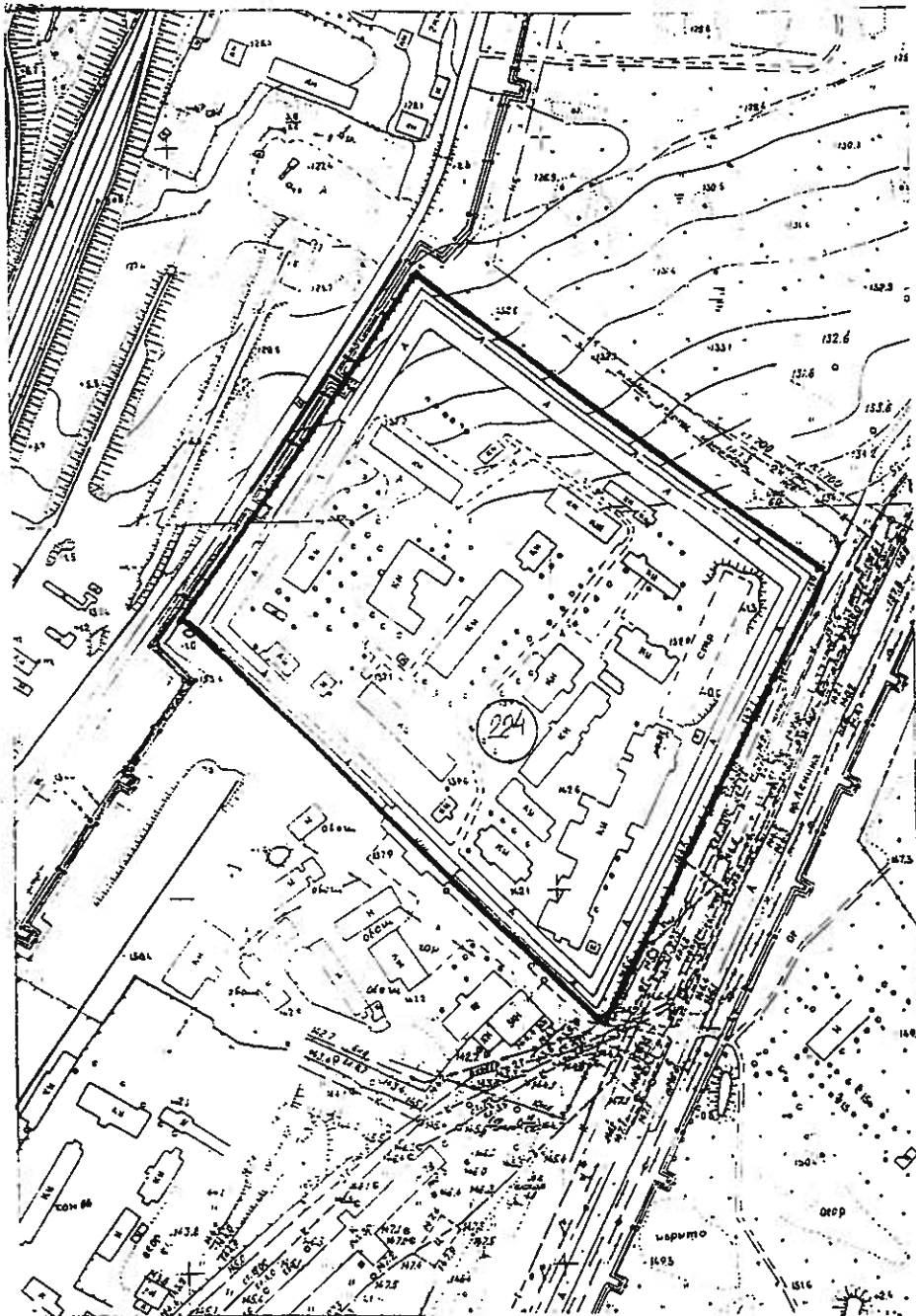
Условные обозначения:

|  |   |
|--|---|
|  | - номер объекта по перечню объектов с границами прилегающих территорий, на которых не допускается розничная продажа алкогольной продукции |
|  | - границы обособленной территории   |
|  | - граница территории на которой не допускается розничная продажа алкогольной продукции  |






Приложение 224  
к перечню организаций и объектов на прилегающих  
территориях к которым не допускается розничная  
продажа алкогольной продукции

Схема границ прилегающих территорий  
ФБУ ИК-28 ГУФСИН России по Пермскому краю,  
ул. Загородная, 1

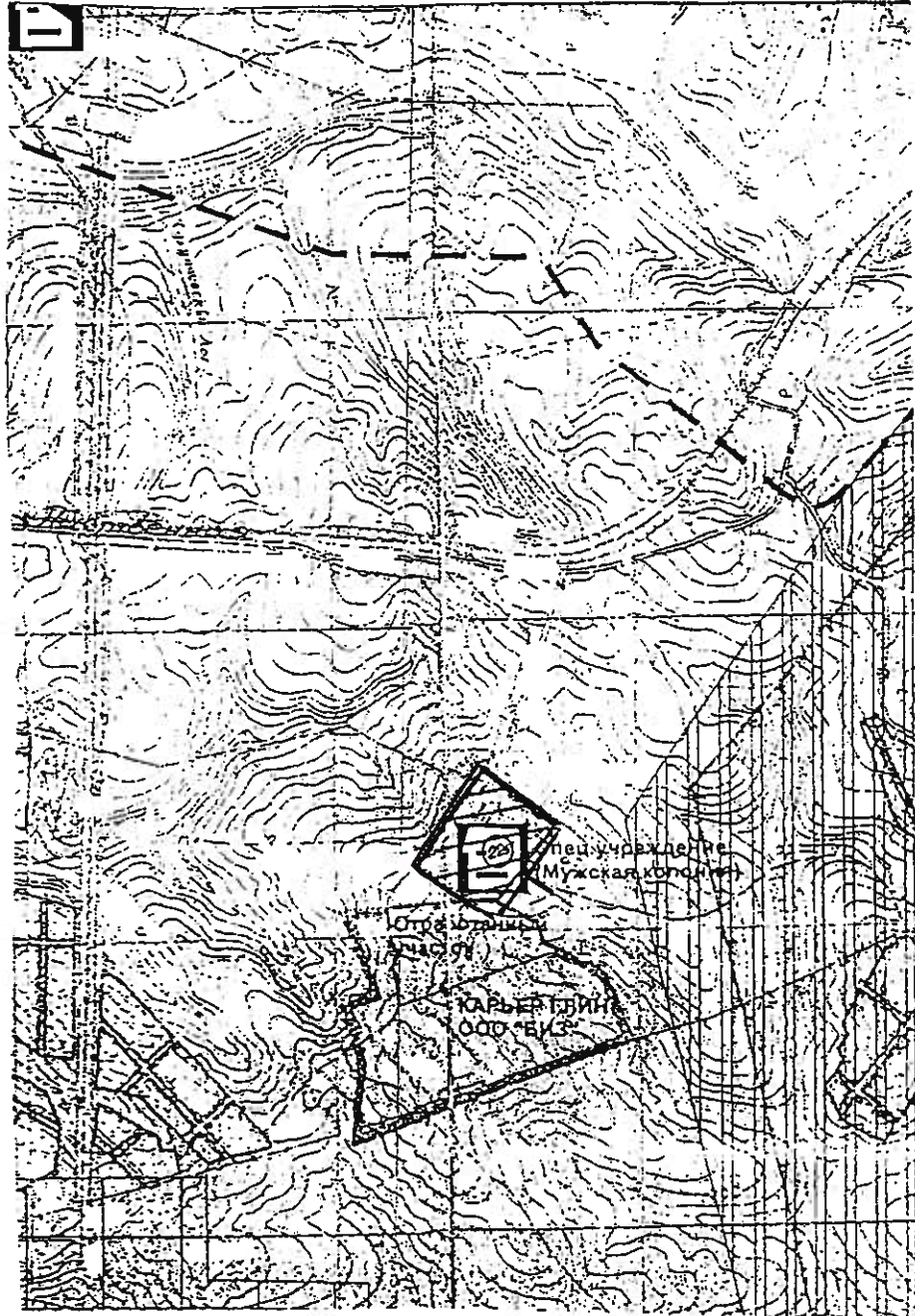


Масштаб 1:4000

| Условные обозначения:   |   |
|---|---|
|  | - номер объекта по перечню объектов с границами прилегающих территорий, на которых не допускается розничная продажа алкогольной продукции |
|  | - границы обособленной территории   |
|  | - граница территории на которой не допускается розничная продажа алкогольной продукции  |

Приложение 225  
к перечню организаций и объектов на прилегающих  
территориях к которым не допускается розничная  
продажа алкогольной продукции

Схема границ прилегающих территорий  
ФБУ ИК-38 ГУФСИН России по Пермскому краю,  
ул. Лиственная, 1




Масштаб 1:25000

Условные обозначения:

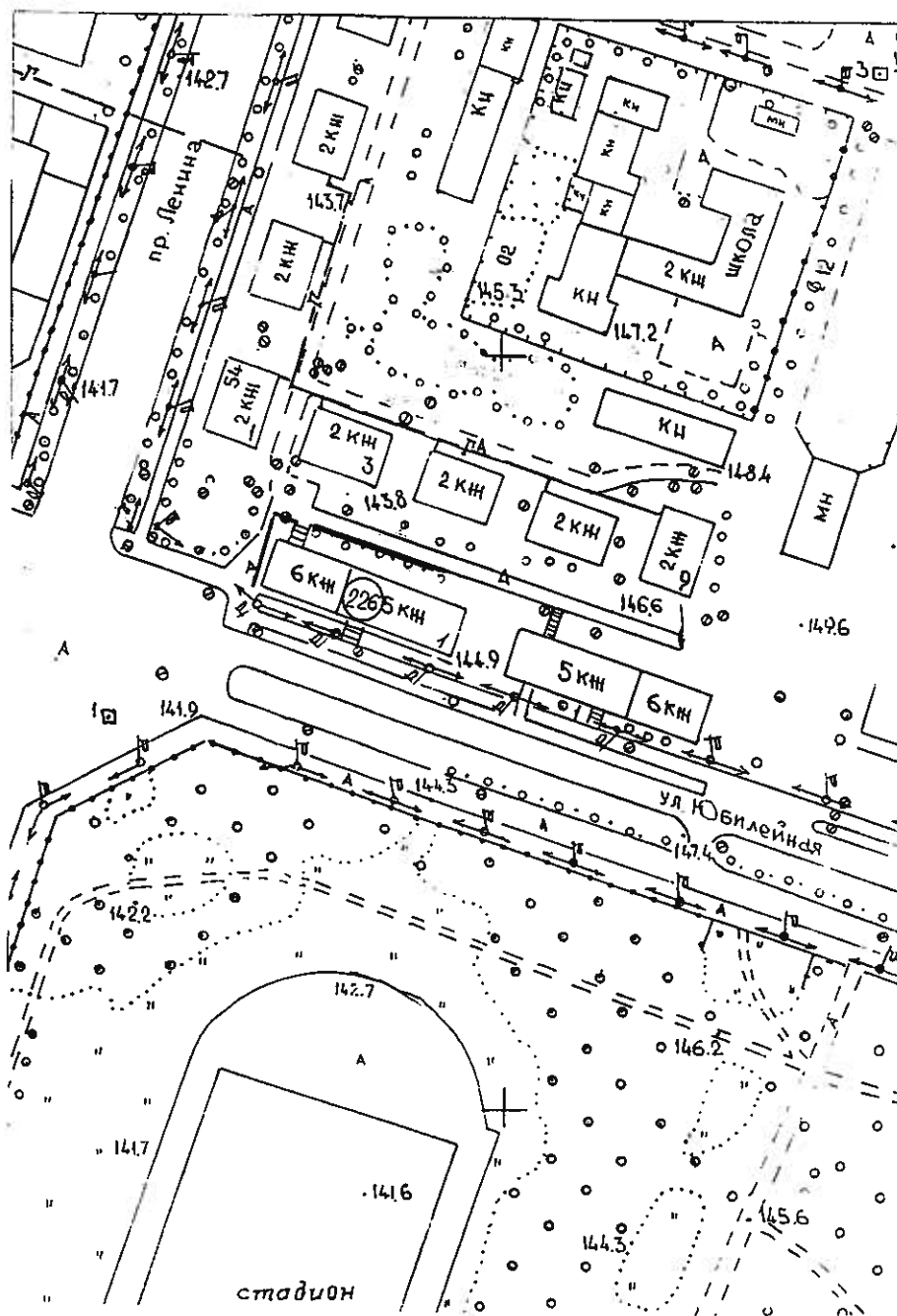
225

- номер объекта по перечню объектов с границами  
прилегающих территорий, на которых не допускается  
розничная продажа алкогольной продукции

 - граница территории на которой не допускается  
розничная продажа алкогольной продукции

Приложение 226  
к перечню организаций и объектов на прилегающих  
территориях к которым не допускается розничная  
продажа алкогольной продукции

Схема границ прилегающих территорий  
ФКУ «Уголовно-исполнительная инспекция Главного Управления  
Федеральной службы исполнения наказаний по Пермскому краю»,  
филиал г. Березники, ул. Юбилейная, 1

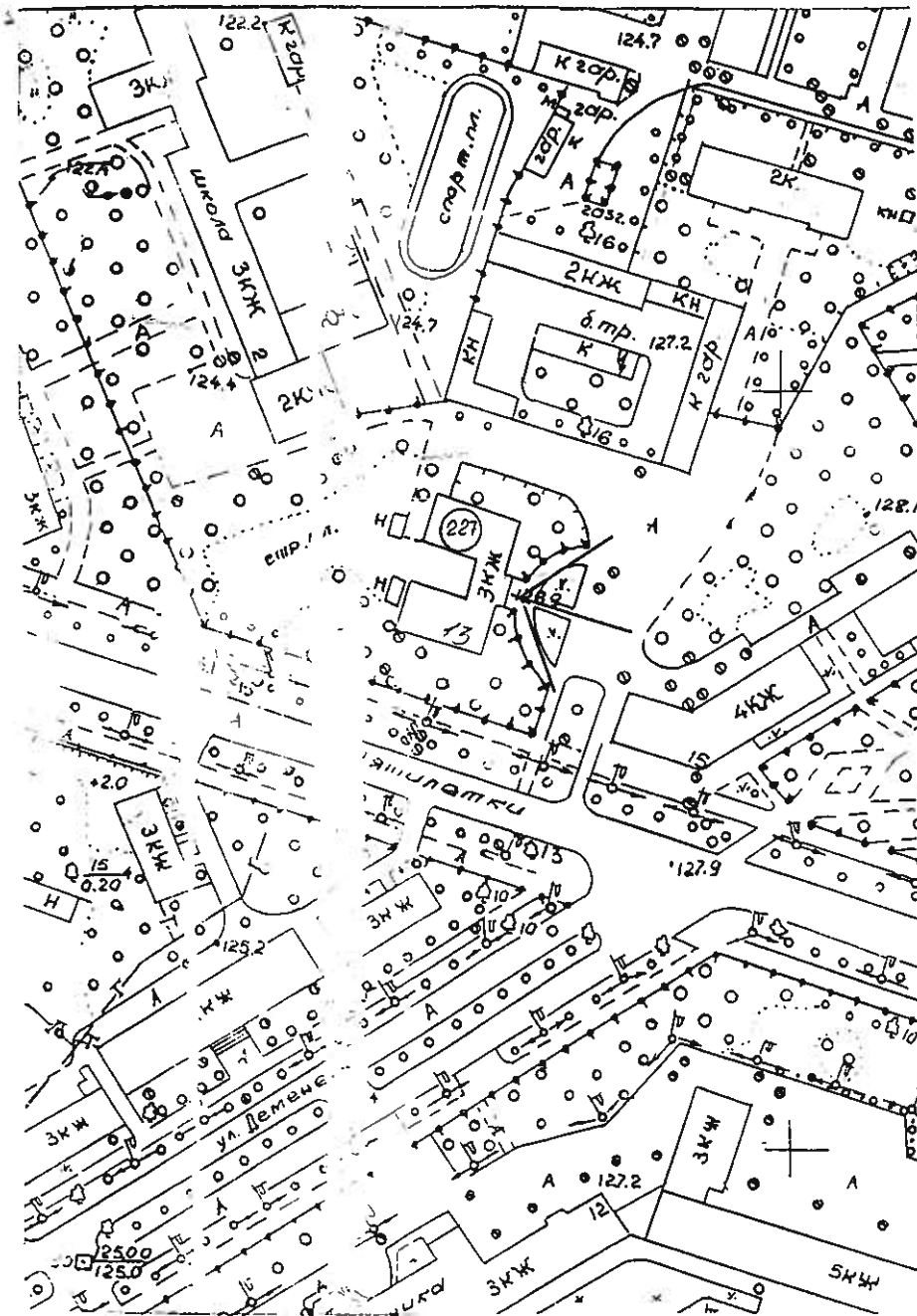


Масштаб 1:2000

- Условные обозначения:
- 226 - номер объекта по перечню объектов с границами прилегающих территорий, на которых не допускается розничная продажа алкогольной продукции
  - граница территории на которой не допускается розничная продажа алкогольной продукции

Приложение 227  
к перечню организаций и объектов на прилегающих  
территориях к которым не допускается розничная  
продажа алкогольной продукции

Схема границ прилегающих территорий  
Изолятор временного содержания, ул. Пятилетки, 13



Масштаб 1:2000

- Условные обозначения:
- 227 - номер объекта по перечню объектов с границами прилегающих территорий, на которых не допускается розничная продажа алкогольной продукции
  - - граница территории на которой не допускается розничная продажа алкогольной продукции